

モビリティの  
テーマパーク



## 鈴鹿サーキットの春を 家族みんなで、楽しもう！

走る！

泊まる！

あそぶ！

この春、ますます進化を遂げるモビリティのテーマパーク「鈴鹿サーキット」。  
2月26日(土)にオープンするフラワーガーデンホテル『ファミリールーム』をはじめ、  
新アトラクション『ene-1 (エネワン)』の登場、イベント『プートのエネチャレ祭』、  
GWには『ピピラのモビフェスタ』など、数々の“進化”が目白押しです。

進化  
第1弾

### いよいよ、オープン！ フラワーガーデンホテル『ファミリールーム』



2月26日(土) オープン。  
お子さま連れ家族に  
やさしい・楽しい！

**FAMILY ROOM**  
FLOWER GARDEN HOTEL  
© Tezuka Productions

小さなお子さま連れのファミリーにも、「鈴鹿サーキット」を楽しんでいただくために、ご用意したお部屋がこの『ファミリールーム』です。安心の備品・設備はもちろんのこと、お子さまが楽しめるさまざまな“しかけ”を、部屋の中に散りばめてあります。夢と安心できる環境に囲まれた『ファミリールーム』、2月26日(土)に待望のオープンを迎えます。  
▶ 2ページへ

進化  
第2弾

### 新スタイルのアトラクションに、家族で挑戦！ 『ene-1 (エネワン)』新登場

3月5日(土)、ついに登場。  
協力して、エネルギーを体感しよう！

**ene-1**  
エネワン

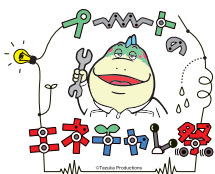
みんなで協力することにより、たまるエネルギーを効率良く使い、走行距離を競う新アトラクション！未来型フォルムのアトラクションを操縦し、楽しみながら資源の大切さを実感していただけます。  
▶ 3ページへ



NEW  
EVENT

エネルギーって、何だろう？  
『エネチャレ祭』

3月5日(土)～4月10日(日)



初の開催となるこの『プートのエネチャレ祭』の最大のテーマは、環境にやさしい行動「エコアクション」のきっかけづくりです。  
▶ 4ページへ

予告  
EVENT

働くクルマが大集合！  
『ピピラのモビフェスタ』

4月29日(金・祝)～5月5日(木・祝)



クルマをテーマに、さまざまなイベントを開催。日頃は、間近で見られない“働くクルマ”なども展示します。  
▶ 7ページへ



## 2月26日(土)、グランドオープン! フラワーガーデンホテル『ファミリールーム』

「夢」がいっぱい、そして「安心」  
こんな部屋、待っていたよね!?



**ココに注目**  
ウキウキしちゃう!!  
部屋のインテリアは  
印象的な赤×白で統一

**ココに注目**  
ポットの備品などは  
お子さまの手の  
届きにくい  
130 cmの高さに!

**ココに注目**  
ローテーブルの角も  
丸くデザイン。  
レーシングコースも  
描かれてる!

**ココに注目**  
ヘッドボードには  
「コチラ」の  
大きなシルエット!  
ほかにも、いろん  
なところに隠れて  
いるんだ!



**ココに注目**  
ローベッドだから  
高すぎず、安心!

**ココに注目**  
靴を脱いでくつろげる  
清潔なクッションフロア。  
裸足でも安心&ソフト!

**ココに注目**  
パネルの中にも「コチラ」が  
隠れているよ! パネルのイラストは  
2タイプ。部屋によって違うよ!

**ココに注目**  
キッズパジャマを  
無料貸し出し!

### 安心・安全・快適に夢をプラス。 まるで絵本の中みたい!

「子どもにとっては夢いっぱい、それを見守る大人は安心してゆったりできる、そんなお部屋があったらいいのにね…」小さなお子さま連れファミリーの声をもとに、さまざまな角度から「安心・安全・快適」、さらに「楽しさ」を徹底追求して作りあげたお部屋、それがフラワーガーデンホテル『ファミリールーム』です。

安心の設備のほか、無料サービス、アメニティも完備。また、「視覚探索ゲーム・コチラを探せ」など、部屋遊びの工夫も随所に取り入れ“お泊まり”の楽しさをさらに演出いたします。

“みんなで笑いあったね!” そんな思い出づくりができる部屋を、皆様にご提供いたします。

### 「ウェルカムベビーのお宿」

に愛知・岐阜・三重で唯一認定されました!

ウェルカムベビーのお宿とは、「ミキハウス子育て総研株式会社」が定める設備やサービスに関する認定基準を満たした施設です。



## FAMILY ROOM

FLOWER GARDEN HOTEL

©Tezuka Productions

### 家族で“協力して遊ぶ”しかけもある! 「視覚探索ゲーム・コチラを探せ」

部屋の中にはキャラクター「コチラ」のシルエットがいくつも隠されています。それを家族で協力し、探し出すゲームが「視覚探索ゲーム・コチラを探せ」。探した数をフロントに申告し、正解すると園内で使用できる「プッチコイン」をプレゼント。

### 安心・安全・快適への徹底したこだわり

**【安心設備・備品】**●加温空気清浄機●コンセントカバー●給湯口やけど防止カバー●ベビーチェア●おねしょマット●窓には2重ロック●お子さま用ハンガー●お子さま用ドアスコーフ●お子さま用便座

**【無料サービス】**●キッズパジャマ貸出(3歳~未就学児)●哺乳瓶の煮沸消毒サービス●ベビーバス・湯温計の貸出●ミルク用ポット貸出●絵本の貸出

**【充実アメニティ】**●タオルは通常の2倍の枚数●無添加ベビーソープ・シャンプー●オムツ袋●コチラのコップ・歯ブラシ(コップ・歯ブラシは、園内ショップでも未販売のオリジナル。お持ち帰りいただけます)

■ 名 称: 鈴鹿サーキット フLOWER GARDEN HOTEL  
ラベンダー棟『ファミリールーム』

■ オープン日: 2月26日(土)

■ 客 室 数: 48室

■ 広 さ: 28㎡

■ 料 金: 19,000円~ ※3名様までの1室料金です。

■ ご予約お問い合わせ先: 鈴鹿サーキット 予約センター

9:00~19:00(土日祝ほか 9:00~17:30)

T E L (059) 378-1111 (代)

進化  
第2弾

新スタイルのアトラクションに、家族で挑戦！  
3月5日（土）新・登・場

**ene-1**  
エネワン

みんなで、協力して  
エネルギーをうまく使えばいいね！

完走するために、長く走るには  
どうしたらいいんだろう？

ココに注目！

エコを意識した  
流線型の新フォルム



ココに注目！

家族で協力して完走に挑戦する「ene-1」。  
アクセルをコントロールする  
中央のドライバーはもちろん、  
左右のサポーターにも  
エネルギーをコントロールする  
大切な役割が！

ココに注目！

池、山を囲む全長 400 メートルの  
チャレンジコースは、アップダウンなどの  
変化に富んで、ワクワク度倍増！

ココに注目！

最終コーナーの 4 ステージ目は  
エネルギーが足りないと、  
競技終了してしまうよ！ 思わず、ドキドキ！

## 夢中で遊ぶうちに“気づく”こと。それはエネルギーの大切さ。

いよいよ全貌を表した、待望の新アトラクション『ene-1(エネワン)』！最大のおもしろさは、限られたエネルギーの大切さを感じながら、みんなで協力して完走を目指す、という部分。

ドライバーは、無駄なエネルギーを使わないようアクセルワークに注意しながら走行！しかしアクセルコントロールだけでは完走できず、完走するためにはサポーター（1名もしくは2名）の協力が必要です。左右につけられたエネルギーチャージャーとエネルギースターターを使うことで、使用するエネルギー量を調節できる仕組みになっています。夢中になって遊ぶうちに気づくのは、エネルギーの大切さや、その使い方。遊びを通して環境を意識していただけることが大きな特長です。

400m のチャレンジコースは、①ヒルクライム（上り坂）、②ダウンヒル（下り坂）、③キャメルバックストレート（アップダウン）、④最終コーナーの 4 ステージ。370m 以上走ると「エネワンライセンス銀」、400m を完走すると「エネワンライセンス金」が発行され、競う楽しさをさらに体感していただけます。

**ene-1**  
エネワン

- 料 金 / 400 円 / 1 名
- 定 員 / 4 名
- ご利用制限 / 小学 3 年生以上  
※3 才～小学 2 年生のお子さまは、  
中学生以上の同乗が必要です。
- 全 長 / 約 450m  
(うちチャレンジコース400m)
- 速 度 / 時速約 8km
- 所要時間 / 約 3 分

## 『エネワン』で取得できるライセンス

ライセンス発行 / 各 300 円

STEP1



370m 以上走れると  
「エネワンライセンス銀」を発行！

STEP2



400m 完走できると  
「エネワンライセンス金」を発行！

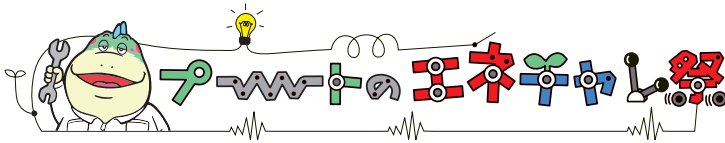
STEP3



「エネワンライセンス金」  
「ドリーム RA ライセンス」  
「アクロエクスライセンス」  
をすべて取得した方に「マイスターカード」発行！



## 『プートのエネチャレ祭』には、 家族でエネルギーを感じられるイベントが 満載！



エネルギーを意識できる新アトラクション「ene-1 (エネワン)」登場にあわせ、今年初開催となる『プートのエネチャレ祭』。

最大のテーマは、環境にやさしい行動「エコアクション」の“きっかけ”づくりです。期間中は、遊びの中から環境やエネルギーについて考えていただける“シーン”を3つのテーマに分け、さまざまなイベントに盛り込んで参ります。

遊ぶうちに、感じる“エネルギーってどこから生まれるんだろう？”“自分たちの手で、環境を守れるんだ”という気持ち。それが次世代を担う、子ども達へのメッセージになることを願っています。

3月5日(土)～4月10日(日)

スペシャル DAY

3月19日(土)～21日(月・祝)

### エネチャレ祭のテーマは3つ！

#### テーマ1

家族で「エネルギー × 地球環境」を学ぼう！

#### テーマ2

家族で「エネルギー × オドロキ」を発見

#### テーマ3

家族で「エネルギー × エコ」を体験

【ご協力企業・団体】三重県、鈴鹿市、本田技研工業株式会社、松阪飯南森林組合、株式会社タカラトミー、hacomo 株式会社、近藤ファーム (近藤けいこ Natural Vegetable)、Mo-Green Co.,Ltd、MITANI motorsports、環境学習サークルみえ、伊勢型紙協同組合、伊勢型紙産地協議会、三重県地球温暖化防止活動推進センター、三重県環境学習情報センター (順不同)  
【主催】株式会社モビリティランド 鈴鹿サーキット

### テーマ1 EVENTS

### 家族で「エネルギー × 地球環境」を学ぼう！

#### コチラ&ASIMO エネチャレシアター 「みんなの FAN! FAN! FUN! エネルギー」

エネルギーとエコをテーマに、コチラファミリーと ASIMO があくる、参加型シアター。元気いっぱいのお子さまも大満足のステージです。



■開催日：3月19日(土)～4月10日(日)の土・日・祝  
■場 所：モビステージ



※写真はイメージです。

スペシャル DAY! 3/19(土)～21(月・祝) ■場所：GPスクエア

話題のエコカー Fitハイブリッド・FCX クラリティがやって来る！

学校ではあまり聞けない、エコカーの説明もあるよ！  
■協 力：本田技研工業(株)

もっと三重の木を使おう

“三重で育った木”の展示から、エコを学べるよ！  
■協 力：三重県環境森林部

みんなでめざそう「ごみゼロ社会」

ゼロ吉くんと一緒にゴミゼロ社会を目指そう！  
■協 力：三重県環境森林部

間伐材家具展示&コースター作り

間伐材を使ったコースターづくりにチャレンジ。  
■協 力：松阪飯南森林組合

自転車発電・牛乳パック工作・うちエコ診断

発電や工作を通して、エコについて考えよう。  
■協 力：鈴鹿市 環境政策課、三重地球温暖化防止活動推進センター、三重県環境学習情報センター、環境学習サークルみえ

伊勢型紙製品展示&しおり作り体験

伊勢型紙のしおり作りに挑戦してみよう。  
■協 力：鈴鹿市 産業振興部、伊勢型紙協同組合、伊勢型紙産地協議会

## テーマ2 EVENTS

### 家族で「エネルギー × オドロキ」を発見

#### エネチャレ大行進 「バットとエネルギーテスト!？」



葉っぱ型のうちわで風をおこしながら、バットと一緒にエネルギーテストにチャレンジ! 風をおこしながら、園内をパレードしよう!

- 開催日: 3月5日(土)~4月10日(日)の土・日・祝
- 場所: バットのアドベンチャーヴィレッジからスタート!
- 特典: 各日先着50名様に葉っぱ型エコうちわを配布



スペシャルDAY! 3/19(土)~21(月・祝) ■場所: GPスクエア

#### K&Dの自転車でトライアルチャレンジ

マッスルミュージカルでおなじみの有園啓剛が自転車の限界にチャレンジ。

■協力: Mo-Green Co.,Ltd.

#### バイクのトライアルデモンストレーション!

全日本チャンピオンによる、トライアルチャレンジ!

■協力: MITANI motorsports

#### オーガニック野菜にそのままチャレンジ!

オーガニック野菜をそのまま、丸ごと試食してみよう。野菜クイズに挑戦して、採れたて野菜をもらうこともできるよ!

■協力: 近藤ファーム(近藤けいこ Natural Vegetable)

## テーマ3 EVENTS

### 家族で「エネルギー × エコ」を体験

スペシャルDAY! 3/20(日) ■場所: 国際レーシングコース東コース(約2.2km)

#### エネチャレウォーク!

F1も開催されるあこがれの「国際レーシングコース」を、家族みんなで歩こう! ささまざまな人との出会いや、健康づくりにチャレンジできるよ。小学生以下のお子さまは、エネチャレウォークラリーにも挑戦! スタンプを集めれば完歩証ももらえます。

- 参加料: 無料(ゆうえんち入園料は別途)
- 参加方法: 当日 GP スクエアにて受付(10:00~14:00)



スタンプカード

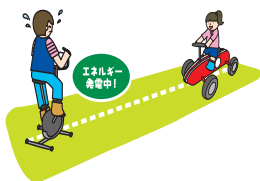


国際レーシングコース

#### 家族対抗! エネチャレグランプリ

大人は発電! キッズは運転! 親子で協力をして、エネチャレレースに参加しよう。

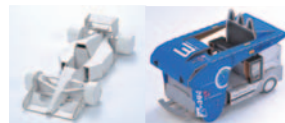
- 開催日: 3月5日(土)~4月10日(日)
- 場所: ジョイフル広場
- 参加料: 無料(モトピアパスポートをお持ちの方に限ります)
- 対象: 2人1組のペアでご利用いただけます。(運転: 3才以上、130cm以下 発電: 130cm以上)



#### リサイクルの王様「ダンボール」でクラフトにチャレンジ

フォーミュラカーや新アトラクションエネワンのダンボールクラフトをつくってみよう!

- 開催日: 3月5日(土)~4月10日(日)
- 場所: ジョイフル広場 特設テント
- 料金: ダンボールクラフト 500円/1台
- 協力: hacomo(株)



#### チョコQ ペイント工作&ポンゼQ展示

ホワイトチョコQを自分の好きな色に塗って、世界でひとつだけのオリジナルチョコQをつくってみよう。西日本初登場! 所ジョージプロデュースの「ポンゼQ」展示コーナーもあるよ。

- 開催日: 3月5日(土)~4月10日(日)
- 場所: ジョイフル広場 特設テント
- 協力: (株)タカラトミー ■料金: 630円/1台

スペシャルDAY! 3/19(土)~21(月・祝) ■場所: GPスクエア

#### 原寸大フォーミュラカーをダンボール王とデザインしてみよう!

TVチャンピオン・ダンボール王でおなじみの岡村剛一郎さんと一緒にホンモノサイズのダンボールF1をデザインしよう!

- 料金: 無料
- 協力: hacomo(株)



ダンボール王 岡村剛一郎さん

#### チョコQジャストストップ+一本橋

チョコQを自由自在に操って、コースを走らせよう!

- 対象: ホワイトチョコQをお買上げの方に限ります。
- 協力: (株)タカラトミー

## MOTORSPORTS FAN THANKS DAY 2011

2011・モータースポーツファン感謝デー

3/12(土)・13(日) ■場所：国際レーシングコース

**注目!!** 本イベントの特別ご招待券は鈴鹿サーキットホームページより入手していただけます。(PC、携帯サイト)

### 走りが体感できる！走行イベント

#### レジェンド F1 デモ走行

中嶋悟氏が現役時代にドライブした F1 マシンに再び搭乗！ 2 人の息子・一貴選手、大祐選手も登場します。

■開催日：3月12日(土)・13日(日)



#### グループ C カーデモ走行

鈴鹿夏の耐久レースの 40 回目を記念し、過去の鈴鹿 1000km での優勝マシンをはじめ、グループ C カーや GT マシンによるデモ走行を開催！

■開催日：3月13日(日)

■参加マシン：TOYOTA TS010、ニッサン R92CP、ポルシェ 962C

#### フォーミュラ・ニッポン Rd.0 エキシビジョンレース

国内最高峰カテゴリーフォーミュラ・ニッポンに参戦する全チーム・ドライバーによるエキシビジョンレースを開催。

■開催日：3月13日(日)

**他にも!** 2 輪マシンスペシャルデモ走行や、SUPER GT デモ走行を開催!

### 体感できる！参加型イベント

#### ピットビル見学会

普段入ることができないコントロールタワー(管制室)、メディアセンターなどを見学できます!

■開催日：3月12日(土)・13日(日)

**他にも!** グリッドウォークやピットウォーク、ストレートウォークを開催!

### 全天候型！ホスピタリティラウンジイベント

**他にも!** レーシングマシン体験搭乗や、おもちゃメーカー出展ブースを開催!

イベントの詳細は鈴鹿サーキット ホームページでご確認ください。

## SUZUKA MOTORSPORTS GALLERY 鈴鹿モータースポーツギャラリー

3/1(火)~8/16(火) ■場所：国際レーシングコースピットビル 2F

■時間：11:00~16:00 ※土日祝は延長する場合がございます。

■料金：ゆうえんち入園料でご覧いただけます。

※レース開催日は入園券ではご入場いただけません。

### Eco なクルマとミニカーたち

世界大戦後、世の中では航空機の余剰部品をリサイクルして簡易的な乗りものが作り出されました。物資の乏しい中、シンプルな作りで軽量かつ低燃費な乗りものは、庶民の足として活用され、産業界にも活気を与える経済復興の原動力となりました。

今回の展示「Eco なクルマとミニカーたち」では、Eco レースに挑戦した車両をご覧いただくと共に半世紀以上前に登場した経済的でかわいい乗りものが持つ魅力をご紹介します。

#### 展示予定の車両を一部、紹介いたします



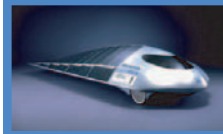
#### メッサーシュミット KR200

■年式：1955 年  
■エンジン：空冷 2 サイクル単気筒



#### マイルッジマラソンカー

■年式：1988 年  
■エンジン：水冷 6 サイクル OHC



#### ソーラーカードリーム号

■年式：1990 年  
■モーター：ブラシレス DC モーター  
■太陽電池：単結晶シリコン

画像提供元：Honda Collection Hall ※画像はイメージです。※展示車両は変更となる場合がございます。

#### 特別企画

### 可夢偉伝

KAMUI KOBAYASHI EXHIBITION  
~尼崎のやんちゃ少年がF1ドライバーになるまで~

2011 年さらなる活躍が期待される、F1 ドライバー小林可夢偉選手の特別企画展を開催いたします。やんちゃ少年だった尼崎の幼少時代から、F1 ドライバーになるまでを写真展示を中心にご紹介いたします。

### 可夢偉伝

~尼崎のやんちゃ少年が F1 ドライバーになるまで~



■協力：三和本通商店街(尼崎市)、鈴鹿市

## 家族で楽しめる、おいしいリゾート S - PLAZA 1st アニバーサリー企画、開催!!

ナチュラルビュッフェ そら・たべよ  
鈴鹿サーキット 春の NO.1 料理人決定戦



和・洋・中の 3 人のシェフが鈴鹿サーキット No.1 料理人の座をかけて競います。優勝者に投票いただいた方の中から抽選で「S-PLAZA お食事券」をプレゼント!

■期間：3月1日(火)~4月10日(日)

※イベントはランチ限定となります。

オーガニックカフェ Sunpo(さんぽ)  
スイーツフェア



10 種類のケーキの中から好きなケーキ 2 種とドリンクのセットで

1,000 円

■期間：  
3月1日(火)~  
18日(金)の平日

エンターテイメントグリル&バー SHUN(しゅん)  
ワインフェア



ソムリエが厳選した 5 種類のワインが

半額!

■期間：  
3月1日(火)~  
4月10日(日)

※コース料理をご注文の方に限ります。



## GW もモビリティのテーマパーク 「鈴鹿サーキット」に注目!



4月29日 (金・祝) ~  
5月5日 (木・祝)

### 鈴鹿で見て! 学んで! 体験! はたら だいしゅうごう 働くクルマ大集合!!

ゴールデンウィークの“鈴鹿”に働くクルマが大集合! 大型キャリアトレーラーから鈴鹿サーキットらしいフォーミュラカーまで働くクルマが勢ぞろい。働くクルマとゲームやパフォーマンス、搭乗体験、記念撮影など、鈴鹿サーキットならではのイベントを開催します。

普段は遠くから見ることしかできない“働くクルマ”を「見て! 学んで! 体験!」しよう。

■期間 : 4月29日 (金・祝)  
~5月5日 (木・祝)  
■場所 : GP スクエア



※昨年のイベントの様子。

#### 主な イベント

- 日頃めったに見られない建設機械や車両などを展示!
- 働くクルマや建設機械が子どもたちと遊ぶパフォーマンス!
- 搭乗体験やフォトコーナーで、働くクルマに触れてみよう!
- 子どもたちが参加する交通安全教室など学習コーナーも開催!



毎年、大人気の「ココロHOBBY」がさらにパワーアップし、鈴鹿に大集結します。ホビーはもちろん、最新ゲームなどもたくさん。ファン必見です。

■期間 : 5月5日 (木・祝) ■場所 : 国際レーシングコース



※昨年のイベントの様子。

### 料 金

	大人(中学生以上)	子ども(小学生)	幼児(3歳~未就学児)
ゆうえんち入園料	1,600円	800円	600円
モートピアパスポート(入園+のりもの乗り放題)	4,200円	3,200円	2,000円

### 営業時間

2011年	月	日	営業時間
		2月	7日~10日、14日~18日、21日~25日、28日
		11日~13日、19日・20日、26日・27日	10:00 ~ 17:00
	3月	1日~4日、7日~11日、14日~18日	10:00 ~ 17:00
		5日・6日、12日・13日、22日~25日、28~31日	9:30 ~ 18:00
		19日~21日、26日・27日	9:30 ~ 19:00
	4月	6日~8日、11日~15日、18日~22日、25日~28日	10:00 ~ 17:00
		1日・4日・5日	9:30 ~ 18:00
		2日・3日・9日・10日・23日・24日	9:30 ~ 19:00
		16日・17日	9:00 ~ 19:00
		29日・30日	9:00 ~ 20:00
	5月	6日・9日~13日、16日~20日、23日~27日、30日・31日	10:00 ~ 17:00
		7日・8日・14日・15日・21日・22日・28日・29日	9:30 ~ 19:00
		2日	9:00 ~ 19:00
		1日、3日~5日	9:00 ~ 20:00