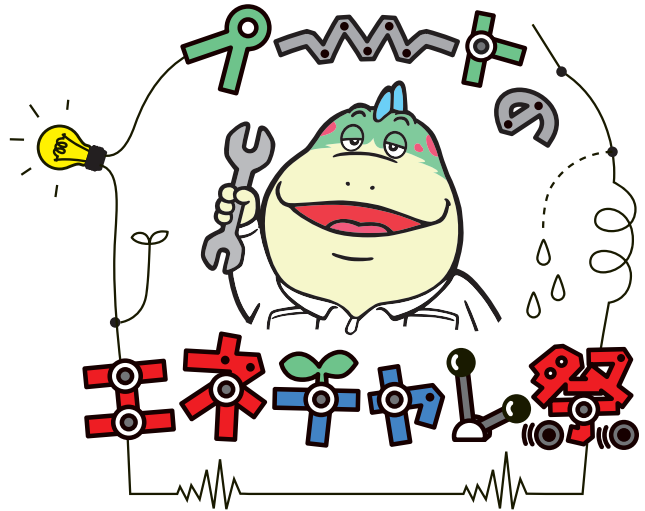


2011年、春。鈴鹿サーキット進化のご案内 (Vol.2)

「プートの  
サイ  
エネチャレ祭」

3/5(土)~  
4/10(日)  
開催!!



モビリティのテーマパーク「鈴鹿サーキット」は、2011年春もさまざまな進化を遂げて参ります。その進化・第2弾として開催するのが『プートのエネチャレ祭(さい)』です。

今年、初の開催となるこの『プートのエネチャレ祭』の最大のテーマは、環境にやさしい行動「エコアクション」の“きっかけ”づくり。地球・人・モビリティ、この3つが豊かに共存するためのきっかけを、家族で楽しめる数々のイベントを通して体感していただけます。

イベントの多くは、家族やお友達で体験・参加・協力できるスタイル。楽しみ、協力しながら、お子さま自らが“次世代の地球”を考えられる場を提供いたします。

また3月1日(火)~8月16日(火)には、「鈴鹿モータースポーツギャラリー」で『プートのエネチャレ祭』にちなんだテーマ展『Ecoなクルマとミニカーたち』を開催いたします。さらに特別企画として、F1ドライバー小林可梦偉選手の魅力をご紹介します『可梦偉伝』も同時開催。

今春は、小さなお子さま連れのご家族からモータースポーツファンの皆さままで、幅広く楽しんでいただけるイベントをご用意いたします。

【ご協力企業・団体】三重県、鈴鹿市、松阪飯南森林組合、タカラトミー、TAMIYA、hacomo 株式会社、近藤ファーム、Mo-Green Co.,Ltd、MITANI motorsports (順不同)

【主催】株式会社モビリティランド 鈴鹿サーキット

2011年進化 TOPICS 1

プートのモビパークに  
新アトラクション

ene-1  
エネワン

3/5(土)  
誕生!

▶ 詳細は4ページへ

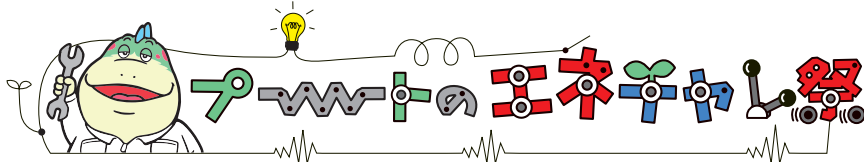
2011年進化 TOPICS 2

フラワーガーデンホテル  
別館ラベンダーが

全室「ファミリー  
ルーム」に!

2/26(土)  
リニューアル  
OPEN!

▶ 詳細は4ページへ



## エネチャレ祭のテーマは3つ!

プートのエネチャレ祭では、3つのテーマに合わせ、家族で体験・参加・協力できるさまざまなイベントを開催いたします。



### テーマ1

家族で  
エネルギー×地球環境  
を学ぶ



### テーマ2

家族で  
エネルギー×オドロキ  
を発見



### テーマ3

家族で  
エネルギー×エコ  
を体験

#### PICK UP EVENTS

エネチャレ祭のイベントに、家族で体験・参加・協力!

#### コチラ&ASIMO エネチャレシアター 「みんなのFAN! FAN! FUN! エネルギー」

エネルギーとエコをテーマにコチラファミリーとASIMOがおくる、元気いっぱいのお子さま参加型シアター。



※写真はイメージです。

- 開催日：3月19日(土)～4月10日(日)の土・日・祝
- 場 所：モビステージ

#### エネチャレ大行進 「バットとエネルギーテスト!？」

コチラファミリーがエネルギーをテーマにして、園内をパレード。みんなも一緒に園内を行進しよう!



- 開催日：3月5日(土)～4月10日(日)の土・日・祝
- 場 所：バットのアドベンチャーヴィレッジ～ジョイフル広場

#### 家族対抗! エネチャレグランプリ

大人は発電! キッズは運転! 親子で協力をして、エネチャレレースに参加しよう。

- 開催日：3月5日(土)～4月10日(日)
- 場 所：ジョイフル広場

さらに3月19日(土)～21日(月)は「エネチャレ祭スペシャルデー」として、ご協力企業・団体とのコラボレーションイベントも開催いたします。

#### PICK UP SPECIAL EVENT

家族で、国際レーシングコースウォークにチャレンジ!

#### エネチャレウォーク



家族みんなで、国際レーシングコースをたくさん歩いて、人々との出会いやこころからの健康づくりにチャレンジしよう。小学生以下のお子さまは、エネチャレウォークラリーに挑戦! スタンプを集めて完歩賞をゲットしよう!

- 開催日：3月20日(日)
- 場 所：国際レーシングコース 東コース(約2.2km)
- 参加料：無料(ゆうえんち入園のお客様)
- 参加方法：当日グランプリスクエアにて受付



スタンプカード



完歩賞



国際レーシングコース

SUZUKA 鈴鹿モータースポーツギャラリー  
MOTORSPORTS  
GALLERY

## 「鈴鹿モータースポーツギャラリー」 Ecoなクルマとミニカーたち

### 3月1日(火)～8月16日(火)

鈴鹿サーキット国際レーシングコースのピットビル2階ホスピタリティラウンジで、今年も「鈴鹿モータースポーツギャラリー」を開催。「Ecoなクルマとミニカーたち」では、エコとモビリティの最小エネルギー効率を求めた歴史ある車両を展示。さらに特別企画展としてF1ドライバー小林可夢偉選手の魅力をご紹介する「可夢偉伝」も同時開催いたします。

- 期間：3月1日(火)～8月16日(火)
- 場所：ホスピタリティラウンジ No.2～3
- 時間：11:00～16:00  
※土日祝は延長する場合がございます。
- 料金：鈴鹿サーキット入園料でご覧いただけます。  
※レース開催日は入園券ではご入場いただけません。

世界大戦後、世の中では航空機の余剰部品をリサイクルして簡易的な乗りものが作り出されました。物資の乏しい中、シンプルな作りで軽量かつ低燃費な乗りものは、庶民の足として活用され、産業界にも活気を与える経済復興の原動力となりました。今回の展示「Ecoなクルマとミニカーたち」では、Ecoレースに挑戦した車両をご覧いただくと共に半世紀以上に登場した経済的でかわいい乗りものが持つ魅力をご紹介いたします。

#### 展示車両

展示予定の車両を一部、紹介いたします

##### メッサーシュミット KR200



ドイツの航空機メーカー「メッサーシュミット社」が製造した3輪車。乗降時はキャノピーと呼ばれる風防を、片側から持ち上げ乗り込む。タンデム乗車が航空機を思わせる。

- 名称：メッサーシュミット KR200
- 年式：1955年
- エンジン：空冷2サイクル単気筒

##### マイレッジマラソンカー

シルバーストーンサーキットで行われたシエル・マイレッジマラソン・イギリス大会(1988年)で、2,269km/Lの世界新記録を出し、優勝。

- 名称：マイレッジマラソンカー
- 年式：1988年
- エンジン：水冷6サイクルOHC



##### ソーラーカードリーム号



太陽エネルギーで走る3輪ソーラーカー。オーストラリアの第2回ワールドソーラーチャレンジ(1990年)に初出場し、36台中日本車最高位の2位でゴール。

- 名称：ソーラーカードリーム号
- 年式：1990年
- モーター：ブラシレスDCモーター
- 太陽電池：単結晶シリコン

画像提供元：Honda Collection Hall ※画像はイメージです。 ※展示車両は変更となる場合がございます。

#### 特別企画

## 可夢偉伝

KAMUI KOBAYASHI EXHIBITION  
～尼崎のやんちゃ少年がF1ドライバーになるまで～

### 可夢偉伝

～尼崎のやんちゃ少年が  
F1ドライバーになるまで～

2010年のF1レースに日本人で唯一フル参戦したF1ドライバー小林可夢偉選手の特別企画展を開催いたします。やんちゃ少年だった尼崎の幼少時代から、F1ドライバーになるまでを写真展示を中心にご紹介いたします。

協力：三和本通商店街(尼崎市)、鈴鹿市



2011年 TOPICS 1 【進化】

プートのモビパークに、新アトラクション



3月5日(土) 誕生!!

## 新アトラクションのテーマは“エネルギー” 家族で協力し、完走を目指せ!

さまざまな可能性の“きっかけ”を見つけることができる「モビパーク」。そこに、新発想をぎゅぎゅ詰めて登場するのがこの「ene-1(エネワン)」です。「エネワン」はエコドライブに必要な不可欠なアクセルワークと、家族で協力することでたまるエネルギーを駆使し、走行距離を競う今までにない新しいアトラクションです。チャレンジする走行距離は400m。  
①ヒルクライム(上り坂)、②ダウンヒル(下り坂)、③キャメルバックストレート(アップダウン)、④最終コーナーの4つのステージで構成されるコースを走ります。家族で協力してエネルギーをためて、目指せ完走!!  
370m以上走ると「エネワンライセンス 銀」、400mを完走すると「エネワンライセンス 金」が発行されます。



※このイラストは開発中のものです。

- |                                 |                                  |
|---------------------------------|----------------------------------|
| ■ 名称: ene-1(エネワン)               | ■ 定員: 4名                         |
| ■ オープン日: 3月5日(土)                | ■ ご利用年齢: 小学3年生以上の方はお一人でご利用いただけます |
| ■ 料金: 400円(モトピアパスポートがご利用いただけます) | (3才~小学2年生の方は中学生以上の同乗者のご利用いただけます) |

2011年 TOPICS 2 【進化】

フラワーガーデンホテル別館ラベンダーがリニューアル OPEN!

## 「ファミリールーム」2月26日(土)に新登場!

### 「ウェルカムベビーのお宿」に認定! 小さなお子さま連れのご家族にも 過ごしやすいお部屋が登場!

鈴鹿サーキット フLOWERガーデンホテル 別館ラベンダーが、全室「ファミリールーム」となって2011年2月26日(土)にリニューアルオープンいたします。安心・安全・快適にこだわった、小さなお子さま連れのご家族にも過ごしやすいお部屋となりました。壁に掛けられたパネルで視覚探索ゲーム「コチラを探せ!」ができるなど、お部屋でもご家族一緒に楽しんでいただけるよう、いろいろな「仕掛け」がございます。



※写真はイメージです。



パネルから  
コチラを探せ!

- |   |                               |
|---|-------------------------------|
| ■ 名称: 鈴鹿サーキット フLOWERガーデンホテル 別館ラベンダー「ファミリールーム」 | ■ 料金: 19,000円~ ※3名様までの1室料金です。 |
| ■ オープン日: 2月26日(土)                             | ■ ご予約お問い合わせ先: 鈴鹿サーキット 予約センター  |
| ■ 客室数: 48室                                    | 9:00~19:00(土日祝ほか9:00~17:30)   |
| ■ 広さ: 28㎡                                     | TEL(059)378-1111(代)           |

## 「ウェルカムベビーのお宿」に認定されました!

ウェルカムベビーのお宿とは、ミキハウス子育て総研株式会社が定める設備やサービスに関する認定基準を充たした施設です。



2011年 TOPICS 3 【ニュース】

ナチュラルビュッフェ、オーガニックカフェ、  
エンターテイメントグリル&バー 3つのレストラン。

## 1st Anniversary S - PLAZA

『S-PLAZA』オープン1周年を記念し、  
さまざまなイベントを開催！

今までにない健康的で豊かな発想の料理を提供している「S-PLAZA」では、  
2011年でオープン1周年を迎えます。さまざまな記念企画をご用意し、  
皆さまをお迎えいたします。



### PICK UP EVENT

#### そろ・たべよ 「コチラファミリーのグリーティングディナー」

ファミリーにご満足いただけるよう、安心・安全な地元食材をメインに、  
健康的な調理法でアレンジした料理を楽しめる「そろ・たべよ」。

オープン1周年を記念して、ディナータイムにコチラファミリーが登場し、  
ご家族のお食事を盛り上げます。モートピアでたっぷり遊んだ後は、  
健康的なお食事と楽しいひとときをお過ごしください。

- 日程：3月25日（金）～27日（日）、  
4月1日（金）～3日（日）、8日～10日（日）
- 場所：S-PLAZA1階「そろ・たべよ」
- 料金：大人（中学生以上）2,940円、子ども（小学生）1,890円  
幼児（3歳～未就学児）630円
- グリーティング：ディナービュッフェ 19：00～（約30分間）
- 営業時間：モーニングビュッフェ 7：00～10：00  
ランチビュッフェ 11：30～15：00  
ディナービュッフェ 17：30～21：00  
※ラストオーダーは営業終了時間の30分前となります。

#### チルドレンスペース（キッズルーム）

S-PLAZA 1Fには「チルドレンスペース（キッズルーム）」を設け、  
ご夕食をすませた小さなお子様が退屈せずにお過ごしいただけます。  
ご利用は1歳～小学3年生までのお子様とさせていただきます。18：30～21：00はスタッフが常駐しています。

2011年 TOPICS 4 【ニュース】

新しい時代に向け、鈴鹿サーキットが始動！

## 「モータースポーツファン感謝デー」3月12日（土）・13日（日）開催！

### 本格的なシーズンの幕開けを告げる 「モータースポーツファン感謝デー」

本格的なシーズンの幕開けを告げる「モータースポーツファン感謝デー」を  
3月12日（土）・13日（日）に開催いたします。

F1、「コカ・コーラゼロ」鈴鹿8耐、鈴鹿初開催となるWTCCの各世界選手権レースや  
国内主要レースに関するさまざまなイベントは、モータースポーツファンはもちろんのこと、  
モータースポーツをまだ体験したことがない方やご家族連れの方にも楽しんでいただける内容となっております。  
※鈴鹿サーキットホームページにて、本イベントの無料入場券を発行いたします。



### PICK UP EVENTS

#### <走りが体感できる！走行イベント>

■開催日：3月12日（土）・13日（日）

##### ●レジェンドF1デモ走行

往年のF1マシンによるデモ走行を行います。

##### ●グループCカーマシンデモ走行

2011年鈴鹿夏の耐久レースが第40回記念大会を迎えることを記念して、  
過去の鈴鹿1000kmでの優勝マシンをはじめとした、グループCカーやGTマシンによるデモ走行を行います。

#### <体験できる！参加型イベント>

■開催日：3月12日（土）・13日（日）

##### ●レーシングコースウォーク

イベント終了後、デモ走行が行われたレーシングコースをご自身の足で歩いていただけるイベントです。

##### ●ピットビル見学会

普段入ることができないコントロールタワー（管制室）、メディアセンター、ポディウムなどを見学できます。

## 料金・営業時間のご案内

### 料金

	大人(中学生以上)	子ども(小学生)	幼児(3歳~未就学児)
ゆうえんち入園料	1,600円	800円	600円
モトピアパスポート (入園+のりもの乗り放題)	4,200円	3,200円	2,000円



### 営業時間

2011年	月	日	時間
1月	1月	6日・7日、11日~14日、17日~21日	10:00 ~ 16:00
		1日~5日、8日~10日、15日・16日	10:00 ~ 17:00
2月	2月	7日~10日、14日~18日、21日~25日、28日	10:00 ~ 16:30
		11日~13日、19日・20日、26日・27日	10:00 ~ 17:00
3月	3月	1日~4日、7日~11日、14日~18日	10:00 ~ 17:00
		5日・6日、12日・13日、22日~25日、28~31日	9:30 ~ 18:00
		19日~21日、26日・27日	9:30 ~ 19:00



2011年1月22日(土)~2011年2月6日(日)は、施設点検のため休業いたします。  
 ※フラワーガーデンホテルは2011年1月21日(金)のご宿泊~2011年2月6日(日)まで休業させていただきます。

2011年 TOPICS 【予告】

GWは「ピピラのモビフェスタ」を開催!

はたら  
働くクルマ  
だいしゅうご  
大集合!!



ピピラの  
モビフェスタ

開催!

ココロ HOBBY  
GP in SUZUKA  
グランプリ イン スズカ

珍しいクルマのデモンストレーションを  
見たり、人気のクルマへの登場体験などが  
楽しめます。

■名 称 : 働くクルマ大集合!  
 ■期 間 : 4月29日(金・祝)~5月5日(木・祝)  
 ■場 所 : グランプリスクエア

大人気の「ココロ HOBBY」が、今年も  
鈴鹿サーキットに登場します。最新のゲーム  
やホビーなどが大集結!

■名 称 : ココロ HOBBY GP in SUZUKA  
 ■期 間 : 5月5日(木・祝)  
 ■場 所 : 国際レーシングコース