



2010 FIA F1世界選手権シリーズ第16戦 日本グランプリレース

最新情報 Vol. 7



2010. 9. 10
株式会社モビリティランド

LINE UP

■『アイルトン・セナ ～音速の彼方へ』 ジャパン・プレミア試写会詳細のご案内

先日ご案内いたしました『アイルトン・セナ ～音速の彼方へ』[東宝東和配給
10月8日(金)公開]ジャパン・プレミア試写会に、佐藤琢磨選手がゲストとして
来場する事が決定いたしました。また抽選方法などの詳細も決まりましたので、
今回ご案内いたします。

P.2

■山本左近 特別応援席が登場！

ヒスパニアレーシングのレギュラードライバーに昇格、急きょ日本グランプリ
をドライブすることになった山本左近選手の特別応援席が決まりましたので、
ご案内いたします。

P.3

■決勝日、10月10日(日)の当日券を販売

F1日本グランプリ、日曜日当日券の発売が決まりましたので、ご案内いたし
ます。

P.4

■レディースシートグッズ、詳細決定！

グランドスタンドV1-2席内に設けられるレディースシートの特典グッズの詳細
が決まりましたので、ご案内いたします。クッションブランケット、ミニトート、
パスケース、イヤープラグ、UVカットストールと、女性にうれしいグッズ内容と
なっています。

P.5

■交通アクセスおよび駐車場に関するご案内

F1日本GP期間中の交通情報入手方法、当日受付駐車場、近鉄白子駅～
鈴鹿サーキット間臨時バスの運行スケジュールなどをご案内いたします。

P.6-7

『アイルトン・セナ ～音速の彼方へ』ジャパン・プレミア試写会詳細のご案内

試写会ゲストに佐藤琢磨選手が来場！

先日ご案内いたしました『アイルトン・セナ ～音速の彼方へ』[東宝東和配給 10月8日(金)公開]ジャパン・プレミア試写会に、F1で大活躍し今シーズンはインディカーシリーズに参戦している佐藤琢磨選手がゲストとして来場する事が決定いたしました。

また抽選方法などの詳細も決まりましたので、今回ご案内いたします。

■タイトル: 『アイルトン・セナ ～音速の彼方へ』ジャパン・プレミア試写会

■開催日: 2010年10月7日(木)

■場所: GPスクエア「BRIDGESTONE SUPPORT STAGE」

■ゲスト: 佐藤琢磨選手(予定)

■参加資格: ①抽選で500名様

当日、先着1万名様にスクラッチカードを配布、内500名様が当選となります。

※ピットウォークご参加の方は入場時にサイン会抽選券と試写会抽選券を配布いたします。

※一般のお客様はGPエントランスで試写会抽選券を配布いたします。

②お買い物で100名様ご招待

当日、GPスクエア「鈴鹿サーキット オフィシャルストア」で5,000円以上ご購入いただいた方の先着100名様を試写会へご招待いたします。

※対象ストアはGPエントランスをご入場いただき、GPスクエア左手(東側エリア)の1店舗のみとなります。

※都合により、対象ストアの位置が変更になる場合がございます。

※上記①、②ともに観戦券をお持ちの方が対象となります。観戦券がないと権利を受けられませんので、忘れずにお持ちください。

■スケジュール: 18:00 開場

18:30～ オープニングトーク

18:45～ 本編上映

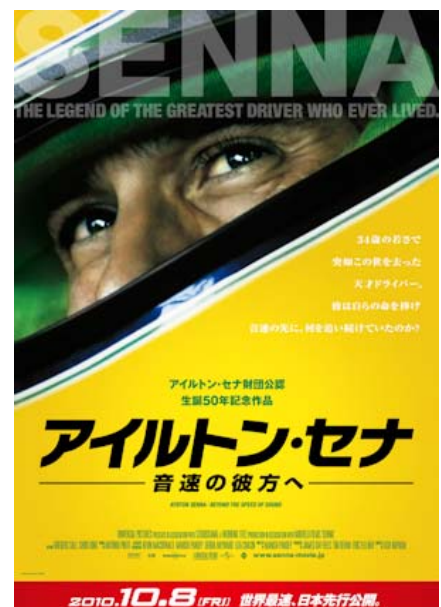
※上映終了は20:33、全イベント終了は20:45の予定です。

■その他: 映画に関する詳しいお問い合わせは

東宝東和株式会社 宣伝部 TEL:03-3556-0333



佐藤琢磨選手



//// 山本左近 特別応援席が登場！

4年振りに鈴鹿を走る山本左近選手を応援しよう！！

ヒスパニアレーシングのレギュラードライバーに昇格、急きょ日本グランプリをドライブすることになった山本左近選手の特別応援席を設けます。日本GPは2007年以来、鈴鹿F1は2006年以来4年振りとなる山本左近選手をみんなで応援しよう！

【山本左近 特別応援席】

■場 所：S席(最終コーナー・メインストレート寄り)内に設置

■価 格：37,000円(税込)

■発売開始：9月13日(月)10:00

※F1チケットサイトのみでの販売となります。



決勝日、10月10日(日)の当日券を販売

F1日本グランプリ、日曜日当日券の発売が決まりましたので、ご案内いたします。

席	エリア	区分	前売価格	当日価格
V1	1~3	大人	62,000円	67,000円
		高校・大学生	50,000円	55,000円
		子ども	9,000円	12,000円
		レディースシート	50,000円	55,000円
V2	12	3歳以上共通	76,000円	81,000円
	9	3歳以上共通	72,000円	77,000円
	5・6	3歳以上共通	68,000円	73,000円
	2・3	3歳以上共通	64,000円	69,000円
A1		3歳以上共通	41,000円	46,000円
A2		3歳以上共通	47,000円	52,000円
B1		3歳以上共通	43,000円	48,000円
B2		3歳以上共通	57,000円	62,000円
C1		3歳以上共通	32,000円	37,000円
C2		3歳以上共通	37,000円	42,000円
D	4・5	3歳以上共通	37,000円	42,000円
	1	カメラマンシート	55,000円	60,000円
E	1	ゆったりシート	35,000円	40,000円
Q2		3歳以上共通	48,000円	53,000円
R		3歳以上共通	44,000円	49,000円
S		3歳以上共通	37,000円	42,000円

※日曜日当日券は10月10日(日)当日のみ、鈴鹿サーキット各ゲートにて販売いたします。

※前売で完売した場合は当日券の販売はいたしません。ご了承ください。

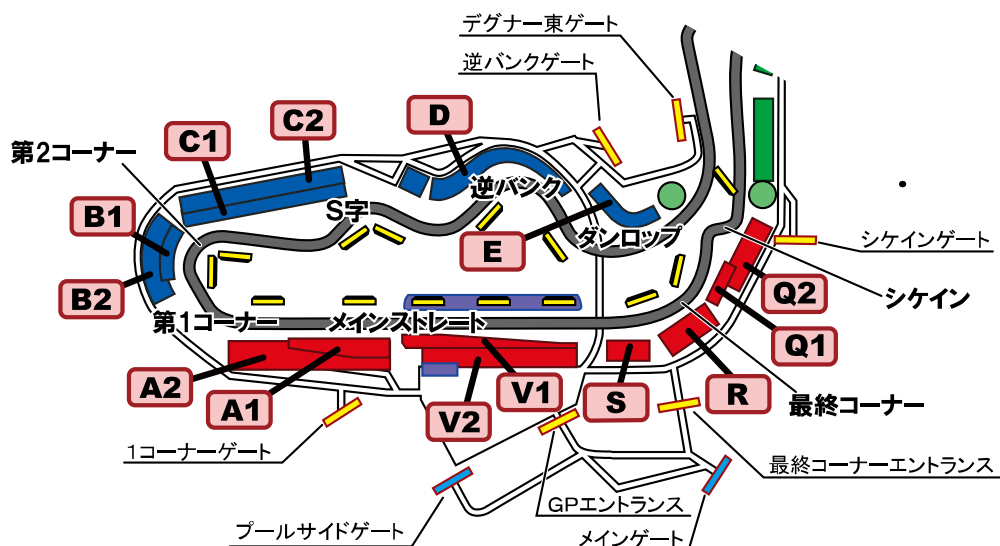
【前売券のご案内】

※鈴鹿F1チケットサイトからのご購入は、9月28日(火)10:00まで受付分はご自宅へ発送いたします。

9月28日(火)12:00~10月5日(火)まで受付分は現地渡しとなります。

※鈴鹿サーキットチケットセンター窓口で10月7日(木)~10月9日(土)の間、ご購入いただけます。

※ローソン店頭で10月9日(土)までご購入いただけます。



レディースシートグッズ、詳細決定！

グランドスタンドV1-2席内に設けられるレディースシートの特典グッズの詳細が決まりましたので、お知らせいたします。

あると便利なグッズをプレゼント！

足元が寒い時にはとっても便利な
「フリースブランケット」
クッションカバーに入れて
「クッション」としても利用可能！

UVカットの「ストール」で
日焼け対策もバッチリ！

バッグとの相性抜群！
「パスケース」



“あって良かった”の定番！
「イヤープラグ」

ちょっとした買い物や移動は
この「ミニトート」でOK！

■グッズ内容

- フリースブランケットブランケット&クッションカバー
- ミニトート ●パスケース ●イヤープラグ ●UVカットストール(プレオーガニックコットン)

レディースシート(V1-2席内)

女性にうれしい観戦環境(売店・トイレが隣接)の他、うれしい観戦グッズもプレゼント。

また、グループ購入することで最大、通常価格の半額以下となるお得な料金も設定いたしました

グループ人数	1名	2名	3名	4名	5名	6名	7名以上 追加1名ごとに
料 金	50,000円	90,000円	120,000円	140,000円	165,000円	180,000円	プラス30,000円

交通アクセスおよび駐車場に関するご案内

お客様へ重要なお知らせ

■お車でご来園のお客様へ

1. 東名阪自動車道 四日市JCT～亀山JCT間につきましては慢性的に数十km前後の渋滞が発生します。みえ川越IC、関IC、亀山ICよりご来園になることをお勧めします。
2. 鈴鹿近辺の主要国道沿、および鈴鹿市内のコンビニエンスストアで鈴鹿サーキット公認アクセスMAPを「Suzuka Voice MAGAZINE 別冊 F1日本グランプリ号」として配布します。駐車場情報はもとより鈴鹿市内のオトクな情報が満載の、日本グランプリをより楽しめる小冊子です。
3. 決勝レース直後は道路が混みあいます。決勝日翌日は祝日です。決勝日に鈴鹿サーキット駐車場をご利用のお客様につきましては決勝日翌日の駐車料金を無料とさせていただきますのでゆっくりお帰りください。

■公共交通機関でご来園のお客様へ

今年のF1日本グランプリ決勝レースは昨年よりも1時間遅い時間のスタートです。終了時間も1時間遅くなりますので、ご帰宅時の交通機関予定をご確認下さい。また今年は決勝日翌日が祝日です。10月10日(日)は鈴鹿市内、三重県内でのご宿泊をお勧めします。

- ご宿泊お問合せ先 鈴鹿市旅館業組合 <http://www.suzukaotomari.com/>
三重県観光連盟 <http://www.kankomie.or.jp/>

交通情報、駐車場情報、飲食・観光情報は以下の方法でチェック！

1. 交通情報用Twitterを開始します

ご出発からご帰宅まで、車両でご来場のお客様だけでなく公共交通機関でご来場のお客様にも、当日の交通情報・乗換情報、地元情報などをTwitterにて配信いたします。

※Twitter IDは10月に鈴鹿サーキットホームページにてご案内いたします。

※鈴鹿サーキット公式アクセスMAP「Suzuka Voice MAGAZINE 別冊 F1日本グランプリ号」と併せてご覧になると便利です。

2. 鈴鹿サーキット(モバイル)ホームページ (<http://www.sj.jp>)

ご覧頂いた時点での駐車場満空情報をご確認いただけます。

※鈴鹿サーキット公式アクセスMAP「Suzuka Voice MAGAZINE 別冊 F1日本グランプリ号」と併せてご覧になると便利です。

3. 鈴鹿サーキット公認アクセスMAPがパワーアップ

今年からはまた鈴鹿サーキット公認アクセスMAPを「Suzuka Voice MAGAZINE 別冊 F1日本グランプリ号」として駐車場情報はもとより、鈴鹿のグルメ・お買物情報なども掲載します。この「Suzuka Voice MAGAZINE 別冊 F1日本グランプリ号」は鈴鹿近辺の主要国道沿、および鈴鹿市内のコンビニエンスストアで入手できます。また鈴鹿サーキット公認アクセスMAPは、10月に鈴鹿サーキットホームページにて公開いたします。

4. Suzuka Voice FM(78.3MHz)、FM三重(78.9MHz)で交通・駐車場情報や地元情報をお届け

鈴鹿市内およびその周辺の一部をカバーするFM局Suzuka Voice FM(78.3MHz)と、三重県のほぼ全域をカバーするレディオキューブFM三重(78.9MHz)では、F1期間中、交通・駐車場情報や地元情報をお届けします。

※鈴鹿サーキット公式アクセスMAP「Suzuka Voice MAGAZINE 別冊 F1日本グランプリ号」を併せてご覧になると便利です。

当日受付駐車場のご案内

鈴鹿サーキットではレース当日、駐車場ご予約のないお客様にも駐車場を提供させていただき予定です。

当日駐車場の探し方

1. 鈴鹿市内(近辺)に到着したら鈴鹿サーキット公認アクセスマップを手に入れよう！
※今年のアクセスマップは「Suzuka Voice MAGAZINE 別冊 F1日本グランプリ号」となります。
2. (携帯・モバイル機器で)鈴鹿サーキット交通情報Twitterを確認しよう！
3. (携帯・モバイル機器で)鈴鹿サーキットモバイルホームページを確認しよう！
4. Honda インターナビ(一部パイオニアナビも可)ご利用の方はナビで確認！
5. 鈴鹿が近くなったらSuzuka Voice FM (78.3MHz)、レディオキューブFM三重(78.9MHz)で生の情報が聞ける！

※警察・交通誘導員などの指示を優先してください。

※Twitter IDは10月1日頃、当園ホームページで発表します。

※今年より当園以外が経営される駐車場もご案内予定です。ご利用の際には価格や条件などをよくご確認の上ご利用下さい。

また、必ず領収証をお受け取り下さい。

※当日受付駐車場詳細は9月末頃に当園ホームページにてご案内予定です。

今年もバス専用道を使用。安定したバス運行を提供

白子駅～鈴鹿サーキット間の路線バスについて、昨年より行っている国道23号線バイパス道路のバス専用道路化を本年も行ないます。また10月7日(木)～10日(日)の間は臨時バスも運行いたします。ぜひ公共交通機関で鈴鹿サーキットへおこしください。

※白子駅～鈴鹿サーキット間料金: 片道380円/1名

近鉄白子駅～鈴鹿サーキット、臨時バス運行スケジュール

- 10月7日(木) 白子駅発 6:30～17:25 サーキット発 9:20～18:00
- 10月8日(金) 白子駅発 6:30～17:25 サーキット発 9:20～18:00
- 10月9日(土) 白子駅発 6:30～17:55 サーキット発 8:50～19:00
- 10月10日(日) 白子駅発 6:30～17:25 サーキット発 8:50～21:00

※状況に応じて臨時増発いたします。

※臨時バスに関するお問い合わせ先 <http://www.sanco.co.jp/>

鈴鹿サーキットから各地への臨時バスについて

鈴鹿サーキットより大阪・名古屋への臨時バスが運行される予定です。詳しくは三重交通ホームページをご覧ください。

※三重交通ホームページ <http://www.sanco.co.jp/>