

ただいま、SUZUKA。おかえり、日本グランプリ。



大観覧車ジュピター

# 1987年～2006年の 鈴鹿F1チケットを持って、 鈴鹿サーキットへ！

完成間近のレーシングコース新施設を、  
大観覧車ジュピター<sup>※</sup>からご覧ください！

※大観覧車ジュピターのご利用には、のりものパスポート、または別途料金が必要となります。[お一人様 500円/1回(税込)]

1987年～2006年の鈴鹿F1チケット(観戦券)をご持参のお客様は、



チケットの写真はイメージです

=

## ゆうえんち 入場無料！

(観戦券1枚で5名様まで)

※ご入場の際は入場ゲートにて過去の観戦券をご提示ください。

+

2009年F1日本グランプリ  
スペシャルステッカー  
プレゼント！ (非売品)

ただいま、SUZUKA。  
おかえり、日本グランプリ。

2009年10月、  
3年ぶりにF1日本グランプリレースを、鈴鹿サーキットで開催します。  
お越しいただく皆様は感謝の気持ちを込めて“おかえりなさい”  
とお出迎えできる日を心待ちにいたしております。



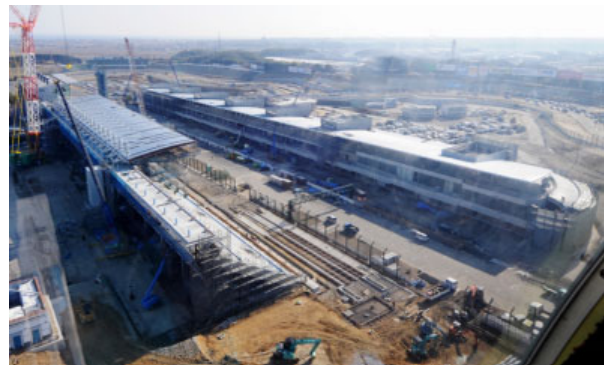
※ステッカーのデザインは変更  
となる場合があります

■期間:

## 2月14日(土)～3月15日(日)

※2月23日(月)～25日(水)の間、鈴鹿サーキットは園内施設の点検・整備のため休業させていただきます。

1987年～2006年のF1日本グランプリ鈴鹿のチケット(観戦券)をご持参のお客様は、ゆうえんち入場料無料(観戦券1枚で5名様まで)+09年F1日本グランプリ スペシャルステッカー(非売品)をプレゼントいたします。この機会に鈴鹿サーキットにお越しいただき、完成間近のレーシングコース新施設を大観覧車ジュピター(別途料金必要:お一人様1回500円)からご覧ください。また『RETURN SUZUKA PINS』を始めとした、2009年F1グッズも園内で好評発売中!この機会に是非お買い求めください。



大観覧車ジュピターから見た新施設の様子(2009年2月5日現在)