

2008年 全日本選手権フォーミュラ・ニッポン  
Formula NIPPON

## 第2戦 鈴鹿サーキット

2008 予選 決勝  
5/10 SAT. • 11 SUN.

鈴鹿サーキット 国際レーシングコース 1周 5.807km

- 大会名称：2008年 全日本選手権フォーミュラ・ニッポン第2戦 鈴鹿ラウンド
- 同日開催：2008年 全日本フォーミュラ3選手権 第5戦&第6戦 / 2008年 フォーミュラチャレンジ・ジャパン 第3戦&第4戦 / ホンダ エキサイトングカップ ワンメイクレース 2008 ~シビック・西日本シリーズ~ 第2戦
- 主催：鈴鹿モータースポーツクラブ(SMSC) / 株式会社 モビリティランド
- 公認：国際自動車連盟(FIA) / 社団法人 日本自動車連盟(JAF)
- 後援：東京中日スポーツ / 中日スポーツ / 中日新聞社

速報!



i'm lovin' it

## マクドナルド ピットウォーク

開催決定!!

10日(土)、11日(日)の両日行われるピットウォークにマクドナルドのキャラクター「ドナルド」が参加します。小学生以下は無料で(中学生以上・税込・各日2000円)ピットウォークに参加でき、さらにドナルドから素敵なプレゼントがもらえるかも? といったお楽しみも満載。ドナルドといっしょにフォーミュラ・ニッポンを楽しもう!

イベント特別協賛: 日本マクドナルド株式会社

■料金: 中学生以上・税込・各日2000円、小学生以下は無料

■チケットはグラウンドスタンドS1席入口で手前券売所にて当日販売します

チャンプ松田次生、最速男小暮卓史、王者本山哲、タイトルを狙うトレルイエ、ロッテラー  
強豪たちに実力派ルーキー松浦孝亮、伊沢拓也、平手晃平が挑む!!

松田次生



昨年悲願のドライバーズチャンピオンを獲得した松田次生、その松田とタイトル争いを展開した小暮卓史、B・トレルイエ、本山哲、L・デュバル、A・ロッテラー、R・クインタレッリらの強豪選手が今年も揃って出場。昨年以上の大接戦が展開されそうな情勢だが、この接戦に拍車をかけそうなのが大挙参戦の実力派ルーキーたちだ。その筆頭が昨年まで4年間アメリカのトップカテゴリー、IRLインディカーシリーズで活躍した松浦孝亮。さらにはヨーロッパ

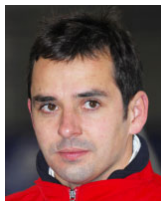
小暮卓史



のGP2を戦った平手晃平も参戦。インディカー、GP2のレベルを考えれば2人もルーキーと呼ぶにはふさわしくない。マシン、レースに慣れれば序盤戦から上位に食い込むことも予想されているほどだ。さらには全日本F3で競い合った伊沢拓也、石浦宏明、R・ストリートも舞台を国内最高峰フォーミュラに移して再びバトルを展開する。彼らが国内トップドライバー相手にどんな戦いを見せてくれるのか、期待はふくらむばかりだ。



本山哲



B・トレルイエ



A・ロッテラー



松浦孝亮



伊沢拓也



平手晃平

## 第2戦鈴鹿サーキット 3月11日(火)チケット販売開始!

[価格は全て税込]

前売観戦券 2日間有効		
大人 (パスポート付き)	ペア(大人2名) (パスポート付き)	中・高校生 (入場のみ)
5,000円	9,000円	1,600円

前売指定席券 決勝日のみ有効・別途観戦券必要	
V席	S1・S2・Eエリア
5,000円	1,500円

チームサポーターズシート観戦券 2日間有効 S1・S2・Eエリア付き(決勝日のみ有効)	
大人(パスポート付き)	中・高校生(入場のみ)
6,000円	1,600円

前売ファミ得チケット 2日間有効 S1・S2・Eエリア付き(決勝日のみ有効) パスポート付き(土・日いずれか1日)		
大人2名 + 子ども1名(3歳~高校生)	追加券 大人	追加券 子ども (3歳~高校生)
13,000円	6,000円	3,000円

前売エリア指定席券付き観戦券 2日間有効 S1・S2・Eエリア付き(決勝日のみ有効) パスポート付き(土・日いずれか1日)	
大人観戦+S1・S2・Eエリア	6,000円

パドックパス 別途観戦券必要 2日間有効		
	大人(中学生以上)	子ども(3歳~小学生)
パドックパスA	12,000円	2,000円
パドックパスB	6,000円	1,500円

※パドックパスのご購入には観戦券が別途必要です。  
 ※パドックパスAはピット上ホスピタリティーブースでもご観戦いただけます。パドックパスBはピット上へのご入場がいただけません。  
 ※パドックパスをご購入いただいたお客様は、S1・S2・Eエリアでの観戦、激感エリアへのご入場、ピットウォークもお楽しみいただけます。  
 ※ホスピタリティーブース上から直接ピットウォークの並び列にお入りいただく事はできません。パドックの並び列より、順番にお並びいただけます。  
 ※前売パドックパス完売の場合、当日パドックパスは販売いたしません。

★★VIPスイート(前売)/スペシャルボックス(当日)も販売! 詳細はホームページにてご案内しています★★

鈴鹿、もてぎのチケット・グッズが同時に買える新オンラインショップ「MOBILITY STATION」オープン!  
 詳しくは <http://mls.mobilityland.co.jp/> にアクセス!

### チケットのお求めは

券種によってお取り扱いのない窓口もございます

■鈴鹿サーキットレースチケットセンター	3月11日(火)~5月10日(土)まで(販売時間 10:00~17:00)
■鈴鹿サーキット電話通信販売 ☎059-378-1100(通販専用)	3月11日(火)~5月4日(日)まで(販売時間 10:00~16:00)
■MOBILITY STATION <a href="http://mls.mobilityland.co.jp/">http://mls.mobilityland.co.jp/</a>	3月11日(火)10:00~5月5日(月)9:00まで(24時間受付)

3月11日(火)~5月10日(土)(一部販売期間が異なる店舗がございます。)

●電子チケットぴあ ●セブンドリーム・ドットコム ●CN プレイガイド ●ローソンチケット ●イープラス ●JTB ●近畿日本ツーリスト  
 ●日本旅行 ●トップツアー ●名鉄観光 ●セブン-イレブン ●ローソン ●ファミリーマート ●サークルK・サンクス ●am/pm  
 ※コンビニには時間帯に制約があります。※販売店によって、一部取り扱いのない券種があります。

チケットに関するお問い合わせ: 鈴鹿サーキットレースチケットセンター ☎059-378-1111(代)

当日観戦券		
	大人	3歳~高校生
予選日(土)	ゆうえんち入園料	
決勝日(日)	6,000円	ゆうえんち入園料

当日指定席券 決勝日のみ有効・別途観戦券必要	
V席	S1・S2・Eエリア
5,500円	2,000円

※3歳~高校生以下の方の当日券はゆうえんち入園料となります。  
 ★中・高校生:1,600円/小学生:800円/3歳~未就学児:600円  
 ※高校生以下の方は、S1・S2・Eエリアへ無料でご入場いただけます。  
 ※観戦券(一部券種を除く)にセットされているパスポート(レース開催日いずれか1日有効)は「ゆうえんちのりもの乗り放題モトピアパスポート」となります。  
 ※指定席券は決勝日のみ有効です。  
 ※ペアチケットは前売りのみの発売で、2名セットとなります。  
 ※エリア指定席券付観戦券は前売りのみの発売となります。  
 ※エリア指定席券ご購入のお客様は、グランドスタンド前とE席前のサーキットビジョンにてレースを快適にご観戦いただけます。  
 ※V指定席券をお持ちの方は、VIPテラス・S1・S2・Eエリアへの入場ができます。  
 ※V席をご利用の場合、3歳以上共通料金となります。  
 ※VIPテラスのご利用は、V席指定席側から入退場をお願いします。(VIPスイートにあるエレベーターはご利用いただけません。)  
 ※前売指定席券完売の場合、当日指定席券は販売いたしません。お早めにお求めください。  
 ※チームサポーターズシートはMOBILITY STATIONのみでの販売となります。

マクドナルド ピットウォーク		
	大人(中学生以上)	小学生以下
予選日(土)	2,000円	無料
決勝日(日)	2,000円	無料

※開催当日現地にて販売となります。前売販売はございません。  
 ※ピットウォーク時に、脚立の持込はご遠慮ください。