

2016年12月22日  
株式会社モビリティランド  
ツインリンクもてぎ



いただき  
～キミは 頂 へたどり着けるか！？～

日本初！森の生態系を体感できる立体迷路

『迷宮森殿 ITADAKI』 2017年3月18日(土)オープン

森の中のモビリティテーマパーク ツインリンクもてぎ(栃木県茂木町)は、2017年に開業20周年を迎えます。その20周年を記念した事業の一つとして、2017年3月18日(土)に、日本初となる森の生態系を体感できる立体迷路『迷宮森殿 ITADAKI(めいきゅうしんでん いただき)』をオープンいたします。

「迷宮森殿 ITADAKI」は巨大迷路アトラクションであるとともに、5階層全体で森の生態系ピラミッドを模った立体図鑑になっています。様々な仕掛けや、動植物、昆虫の迫力ある造型を施した階層を上って行くことにより、森の生態系の頂点へと近づいていきます。

そして、巨大な立体迷路をクリアする楽しさを味わいながら、森の中でくり広げられているダイナミックな生態系を感じていただくことで、お子様はもちろん大人の方にも、本物の森への興味をかきたてていきます。

ツインリンクもてぎには国際レーシングコースの周囲に広大な森が広がっており、2000年にその一部を整備して遊べて学べる森「ハローウッズ」としてオープンいたしました。新アトラクション「迷宮森殿 ITADAKI」を体験することによって、「ハローウッズ」をより広い視点でお楽しみいただけるようになるとともに、自然環境への関心も高まっていくことでしょう。



新施設『迷宮森殿 ITADAKI』イメージ

### 迷宮森殿 ITADAKI 概要

名称 : 迷宮森殿 ITADAKI (めいきゅうしんでん いただき)  
 場所 : ツインリンクもてぎ モビパーク内  
 オープン日 : 2017年3月18日(土)  
 大きさ : 高さ13m、延床面積570m<sup>2</sup>、開発面積1,000m<sup>2</sup>  
 所要時間 : 約30分  
 料金 : 600円/1人 ※パスポート利用可  
 利用条件 : 3歳以上 ※小学生未満のお子様は中学生以上の同伴者の付添い(有料)が必要

### 株式会社 モビリティランド

東京オフィス 〒107-0062 東京都港区南青山1-15-9 第45興和ビル9F TEL:03-5770-6432 FAX:03-5770-6435  
 ツインリンクもてぎ 〒321-3597 栃木県芳賀郡茂木町松山120-1 TEL:0285-64-0001 FAX:0285-64-0099 URL <http://www.twinring.jp/>

## ■迷宮森殿 ITADAKI 5つの特徴

### 特徴1. コンセプトは森の生態系の立体図鑑。 階層を上がるたびに驚きと発見が待っている！

5階層からなる巨大な立体型迷路を森の生態系ピラミッドに見立て、1階には地中の虫、2階には植物、そして3階には昆虫・小動物と、各階ごとのテーマに沿った生き物達のオブジェが展示されており、それはまさに立体図鑑です。たくさんの森の生き物のオブジェに出会うことで、驚きと発見があります。

ツインリンクもてぎ内にある  
「ハローウッズ」に生息する動物たち



イノシシ



リス

### 特徴2. ゴールは「森の生態系の頂点」

迷宮森殿 ITADAKIのゴールは、この森の生態系の頂点にたどり着くことです。最上階の5階で、その生き物を感じる事ができます。象徴的なゴールがあることで、小さなお子様も、家族や仲間と協力しながら迷路クリアを目指してチャレンジすることができます。そして5階から1階へ戻るときにはサプライズな仕掛けも用意されています。

### 特徴3. 森の秘密を解けた者だけがクリアできる。

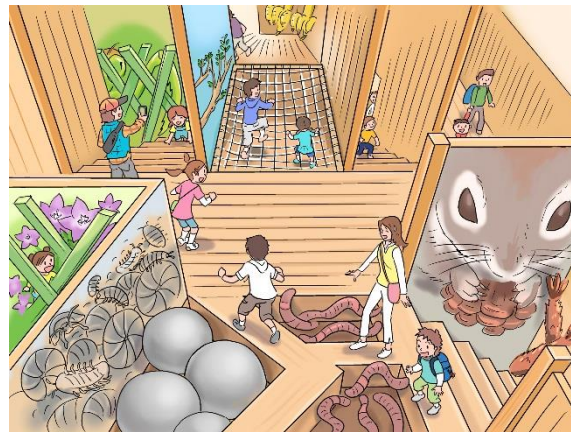
迷宮森殿 ITADAKIにはスタンプラリーとクイズの2つの要素が盛り込まれ、森に関するいくつかの秘密を解かなくてはなりません。そして、そのヒントは森の生き物たちのオブジェや展示物に隠されています。初めてのチャレンジでもクリアすることはできますが、ツインリンクもてぎ内にある「ハローウッズ」で遊び学んだ経験があれば、ひと味違う楽しみを感じながらクリアすることができるでしょう。

### 特徴4. 森を散策したくなる仕掛けがいっぱい。もっと森を知りたくなる。

迷宮森殿 ITADAKIの各層に展示されているオブジェからは、それぞれ動植物の知られざる意外な特徴や関係性が分かります。例えば、リスの食べ終えた松ぼっくりは、誰もが知っている“あるモノ”そっくりの形であったり、土の中の小さな生き物は、森の陰の立役者だったりなど。森の生き物たちに関する特徴を知ること、本物の森「ハローウッズ」では新たな視点で散策を楽しむことができます。

### 特徴5. いたるところで記念撮影がしたくなるリアルな造形。

各層に展示される昆虫や小動物のオブジェは、人間よりも大きなサイズでありながら、リアルさを追求し本物そっくりの造形となります。迫力満点のオブジェの前は家族や仲間との撮影スポットになることでしょう。楽しさとともに森の生態系を体感した思い出も持ち帰っていただけます。



※イラストはイメージです

## 株式会社 モビリティランド

東京オフィス 〒107-0062 東京都港区南青山1-15-9 第45興和ビル9F TEL:03-5770-6432 FAX:03-5770-6435  
ツインリンクもてぎ 〒321-3597 栃木県芳賀郡茂木町松山120-1 TEL:0285-64-0001 FAX:0285-64-0099 URL <http://www.twinring.jp/>