



2014年12月13日(土) ※予定

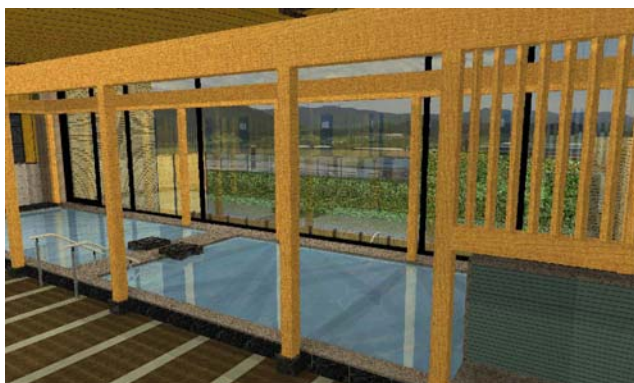
ホテルツインリンクに『のぞみの湯』がオープンいたします。

“森を走る、森で遊ぶ、森と笑う。”森の中のモビリティテーマパーク ツインリンクもてぎ内「ホテル ツインリンク」(栃木県茂木町)に、2014年12月13日(土)『のぞみの湯』がオープンいたします。

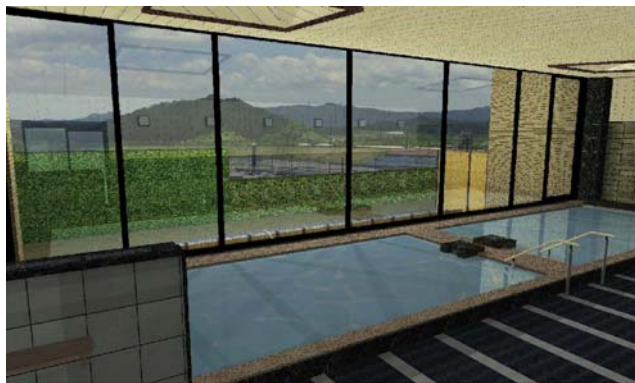
内湯からは国際レーシングコースと里山の大自然を望み、露天風呂からは、雄大なパノラマとともに夜には満天の星空が広がり、日常の疲れを癒す最上級のひとときをご用意いたします。

この度、営業開始日ならびに施設概要が決定いたしましたので、ご案内いたします。

2014年12月13日(土)ホテルツインリンク内に誕生する『のぞみの湯』にご期待ください。



【内湯】



【内湯】



【露天風呂】



【エントランス】

※画像はイメージです。

◆ “のぞみの湯” 概要 ◆

営業開始日 : 2014年12月13日(土) 11:00～

浴場数 : 男湯・女湯 (各内湯1・露天1 ※男女入替制)

※内湯には“シルキーバス”または“ジェットバス”をご用意いたします。

(シルキーバス: マイクロバブルを発生させ、浴槽全体が真っ白くやわらかな感覚が特徴のお風呂です。)

【ご宿泊】

ご利用時間 : 6:00～9:30、11:00～24:00

【日帰り入浴】

営業時間 : 11:00～18:00

利用料金: 大人650円、子ども(中学生以下) 350円 ※税込み価格です。 ※別途入場料金が必要です。