

2009 MotoGP World Championship Round2

Grand Prix of Japan

April 24-26 2009

チケット発売直前情報 応援席、指定駐車券、イベントのご案内

MEDIA INFORMATION

Jan. 16. 2009

I N D E X

トピックス	1P
チケット料金のご案内	2P
駐車料金のご案内	3P-5P
その他のチケットに関するご案内	6P
オフィシャル観戦ツアーのご案内	7P
イベント情報	8P-11P
MotoGP 特別メニューのご案内	12P
場内宿泊に関するご案内/ MotoGP来場者向け近隣施設特典のご案内	13P
場内 MAP	14P
交通ガイド	15P

トピックス

高橋裕紀選手をはじめ、日本人ライダーの応援席詳細が続々決定！！

母国に凱旋する日本人ライダーを思いっきり応援するにはライダー応援席が最高。人気のメーカー応援席はもちろん、一人のライダーに熱い思いを込める仲間が集まり心を一にしてレースに集中することで最高の思い出を残してください。

指定駐車場を多数設定！！自由席で、ファミリーで、快適な観戦を！！

これまで場内に車を駐車する場合、お客様の観戦場所に関わらず空いている駐車場へと順番に誘導していたため、駐車場所と観戦場所が離れていることが多くあり、ご不便をおかけしていました。今年はその問題点を解決するためにメイン駐車場となる南エリアからもっとも離れた場所にあるS字コーナー、V字コーナー、ヘアピンコーナーの自由席エリアにある4ヶ所の駐車場を「自由席エリア指定駐車券」とし、自由席で観戦を予定しているお客様にもご利用いただける指定駐車券をご用意いたしました。小さなお子様連れのファミリーもすぐ近くの自由席で観戦することができるため、マイカーを休憩場所にもすることもでき、これまでにない便利で快適な環境のなかレースを観戦することができます。

プレミアチケットの指定駐車券を抽選販売に変更！！

グランドスタンドへのアクセスが便利な「らくらく指定駐車券」とコースサイドにマイカーを駐車してゆったりと観戦することの出来る「コースサイド駐車券(ロードコースおよびスーパースピードウェイ)」は毎年発売開始と同時に完売になるほどの人気チケットとなっていました。そのため多くのお客様に券売初日の朝から購入のために時間を拘束してしまうなど不便をおかけしておりました。今年からは、それぞれを抽選販売とすることで購入に際してのお客様の利便性向上を図ります。受付期間内にお申込みいただくことで公平な抽選によりチケットをご購入いただくことができます。

バイク10,000台来場企画イベント開催！！

南ゲートにはバイク専用レーンを設置し、スムーズで快適な入場ができるようになります。また、中央エリアに近い場所にバイク専用の大駐車場をご用意し、その近くにはヘルメットメーカーによる無料のメンテナンスサービスなどバイク来場のお客様へサービスを充実させます。

ファミリー全員が興奮！！子どもがレースに参戦！！

自分の子どもがレースに参戦できたら…。プッチタウン内のツーリングコースで子供向け電動バイク「プッチバイク」を用いてレースを開催します。MotoGP 期間中は、たくさんのお子様にはバイクレースの雰囲気を感じていただきます。また、ご覧になるお父さん、お母さんもMotoGPのレース以上の緊張と興奮で盛り上がるファミリーに人気のイベントです。

伝説のライダーが登場！！フレディ・スペンサー来日決定！！

Honda 世界グランプリ参戦50周年を記念して日本グランプリの期間中、フレディ・スペンサーがツインリンクもてぎを訪れ、トークショーなどのイベントに参加します。土曜夜に開催されるデリ×デリ ナイトガーデンでは、そのスペンサーが主人公となったドキュメンタリー映画の上映をはじめ、ミニライブの開催など決勝前夜を盛り上げます。

チケット料金のご案内

いよいよ2009年1月17日(土) MotoGP日本グランプリ チケット販売開始!
 日本人ライダーを応援する応援席を限定販売!
 皆で日本人選手を応援しよう!

■ 高橋裕紀選手応援席

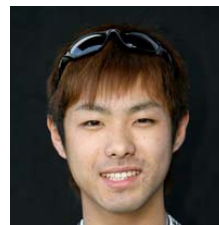
日本人で唯一MotoGPクラスにフル参戦する高橋裕紀選手の応援席を限定販売いたします。

- ローソンおよびローソンチケットでの限定販売(1月17日～)
- オリジナル応援グッズ付き
- 座席: グランドスタンドB席
- 料金: 大人(高校生以上) 14,000円
 子ども(3歳～中学生) 4,300円 (共に税込)

ローソンでの観戦券ご購入特典

MotoGP開催期間中(4/24～26)に栃木県・茨城県内のローソンで使用できる「からあげクン50円引き券」が付いてくる!

※ローソンおよびローソンチケットでご購入いただいた全てのお客様が対象となります。



■ 青山博一選手応援席

250ccクラスにフル参戦する青山博一選手の応援席を限定販売いたします。

- オリジナル応援グッズ付き
- 座席: グランドスタンドC席
- ※詳細は決定次第ホームページにてご案内いたします。
 (公式ホームページ) <http://www.hiro-aoyama.com/>



■ 富沢祥也選手応援席

250ccクラスにフル参戦する富沢祥也選手の応援席を限定販売いたします。

- e+ (イープラス)での限定販売(1月17日～)
- オリジナル応援グッズ付き
- 座席: グランドスタンドB席
- 料金: 大人(高校生以上) 14,000円
 子ども(3歳～中学生) 4,300円 (共に税込)



■ koyamax 応援席(小山知良選手応援席)

125ccクラスでロンシン・レーシングよりフル参戦する小山知良選手の応援席を限定販売いたします。

- 小山知良選手 公式ホームページでの限定販売(1月17日～)
 (公式ホームページ) <http://www.koyamax.com/information.html>
- koyamaxオリジナルTシャツ+お楽しみグッズ付き(大人のみ)
- 座席: グランドスタンドB席
- 料金: 大人(高校生以上) 14,000円
 子ども(3歳～中学生) 1,500円 (共に税込)



■ 中上貴晶選手応援席

125ccクラスにフル参戦する中上貴晶選手の応援席を販売予定。
 ※詳細は決定次第ホームページにてご案内いたします。



■ サポーターズシートを販売

ツインリンクもてぎでの日本グランプリでは定番となった大人気のサポーターズシートが2008年に引き続き今年も登場! グランドスタンド席をメーカーカラーに染めてレースを盛り上げよう!

Honda、Yamaha、Suzuki、Ducati、KTM、apriliaの6メーカーがサポーターズシートを販売いたします。サポーターズシートによってはメーカーごとの特典がございます。

※詳細については決定次第、ツインリンクもてぎのホームページにてご案内いたします。

駐車料金のご案内

人気のらくらく指定駐車券、コースサイド駐車券が抽選販売に！
自由席エリアの指定駐車場も登場！！

らくらく指定駐車券・コースサイド駐車券が抽選販売に販売方法が変更となり、ご購入のチャンスが広がりました。また、自由席エリア側にも指定駐車場を追加し、お好みの自由席エリアに近い駐車場をお選びいただけるようになりました。

※各駐車場の位置については、P14をご参照ください。

■ 指定駐車場料金

●らくらく指定駐車券：2輪（3日間通し券・税込）

駐車エリア	料金	販売枚数
2輪駐車場	1,000円	2輪（230台限定）

※らくらく駐車券は前売券のみとさせていただきます。

※駐車エリア指定となります。

※お一人様1台分の限定販売とさせていただきます。

●らくらく指定駐車券：4輪（3日間通し券・税込）

抽選販売：受付期間1月17日（土）～2月14日（土） ※往復はがきは2月12日（木）消印有効

駐車エリア	料金	販売枚数	抽選方法
P4駐車場（中央エントランス付近）	8,000円	4輪（20台限定）	抽選方法：Web・往復はがき 抽選受付期間：1月17日（土） ～2月14日（土） 発表：ご登録いただいたメールおよび 往復はがきにて当選・落選の ご案内をいたします。
P7駐車場（C席・E席付近）	8,000円	4輪（100台限定）	
P3駐車場 （中央エントランスまで徒歩約8分）	6,000円	4輪（120台限定）	

※らくらく駐車券は抽選販売のみの販売とさせていただきます。

※駐車エリア指定となります。

●ロードコースコースサイド駐車券【S字～V字～ヘアピン手前・場所指定】（3日間通し券・税込）

抽選販売：受付期間1月17日（土）～2月14日（土） ※往復はがきは2月12日（木）消印有効

駐車エリア	料金	販売枚数	抽選方法
ロードコース外周路 （S字～V字～ヘアピン手前）	6,000円	4輪（300台限定）	抽選方法：Web・往復はがき 抽選受付期間：1月17日（土） ～2月14日（土） 発表：ご登録いただいたメールおよび 往復はがきにて当選・落選の ご案内をいたします。

※ロードコースコースサイド駐車券は抽選販売のみの販売となります。

※指定駐車（場所指定）での販売となります。

※お一人様1台分の限定販売とさせていただきます。

※エリア内での直火使用はお断りさせていただきます。

※駐車場内でのステイ（3日間）が可能となります。

※エリア内におけるペットの持ち込みはお断りさせていただきます。

※観戦ゲートオープン前の席とりは固くお断りさせていただきます。

※21時以降はエンジnstoppのご協力をお願いいたします。

●スーパースピードウェイコースサイド駐車券【バックストレート・場所指定】(3日間通し券・税込)

抽選販売:受付期間1月17日(土)~2月14日(土) ※往復はがきは2月12日(木)消印有効

駐車エリア	料金	販売枚数	抽選方法
スーパースピードウェイ外周駐車エリア (バックストレート席【自由席】の上部) ※3.5m×7.5mのエリア区画内であれば大型車、 キャンピングカーも可	8,000円	4輪(100台限定)	抽選方法:Web・往復はがき 抽選受付期間:1月17日(土) ~2月14日(土) 発表:ご登録いただいたメールおよび 往復はがきにて当選・落選の ご案内をいたします。

※スーパースピードウェイコースサイド駐車券は抽選販売のみの販売となります。

※指定駐車(場所指定)での販売となります。

※お一人様1台分の限定販売とさせていただきます。

※エリア内での直火使用はお断りさせていただきます。

※駐車場内でのステイ(3日間)が可能となります。

※エリア内におけるペットの持ち込みはお断りさせていただきます。

※観戦ゲートオープン前の席よりは固くお断りさせていただきます。

※21時以降はエンジンストップのご協力をお願いいたします。

●自由席エリア指定駐車券(3日間通し券・税込)

S字コーナーからヘアピンまでの自由席エリアと、90°コーナーを見下ろす人気の高いZ席に近い4つの指定駐車
 場にお車をお停めいただけます。観戦席からも近いので、レースの合間は車に戻ってゆっくり休憩も可能です。

駐車エリア	料金	販売枚数
P9駐車場(ヘアピン進入付近)	4,000円	4輪(60台限定)
P10駐車場(S字外周付近)	4,000円	4輪(390台限定)
P11駐車場(130R外周付近)	4,000円	4輪(240台限定)
P40駐車場(90°コーナー手前ダウンヒルストレート付近)	4,000円	4輪(80台限定)

※ツインリンクもてぎチケットセンター(窓口・電話による通信販売)とMOBILITY STATIONのみ販売いたします。

※お一人様1台分の限定販売とさせていただきます。

※エリア内での直火使用はお断りさせていただきます。

※駐車場内での車中泊は可能です。

※エリア内におけるペットの持ち込みはお断りさせていただきます。

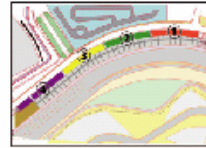
※観戦ゲートオープン前の席よりは固くお断りさせていただきます。

※21時以降はエンジンストップのご協力をお願いいたします。

2009MotoGP 世界選手権シリーズ 第2戦 日本グランプリ 指定駐車券の購入応募方法

■抽選販売の対象となる指定駐車券

指定駐車券 券種	料金	申込番号
スーパースピードウェイ コースサイド駐車券	8,000	Aエリア ①
		Bエリア ②
		Cエリア ③
		Dエリア ④
ロードコース コースサイド駐車券	6,000	Eエリア ⑤
		Fエリア ⑥
		Gエリア ⑦
		Hエリア ⑧
らくらく指定駐車券 P3	6,000	⑨
らくらく指定駐車券 P4	8,000	⑩
らくらく指定駐車券 P7	8,000	⑪



■駐車券のご購入方法

応募方法は以下の2通りの方法がございます。

1. インターネットでの応募
2. 往復はがきでの応募

■インターネットでの応募方法

インターネットで応募する場合は、下記 URL のフォームに必要事項をご入力ください。

http://www.mobilityland.co.jp/ticket_m/2009/motogp/parking/index.html

■往復はがきでの応募方法

往復はがきに下記の要領で明記の上、ご郵送にてお送りください。

<往復はがき記載要領>

<input type="text"/> 往信 3 2 1 - 3 5 9 7 栃木県芳賀郡茂木町楡山 120-1 ツインリンクもてぎ チケットセンター MotoGP 日本グランプリ指定駐車券係	(白紙) 抽選結果を印刷しますので、 記入しないでください。
--	--

<input type="text"/> 返信 ○○県○○市○○町 ○○ ○○様 (お客様のご住所・お名前)	第1希望：駐車券の申込番号 第2希望：駐車券の申込番号 第3希望：駐車券の申込番号 第4希望：駐車券の申込番号 お客様の お名前 郵便番号 ご住所 電話番号 (連絡がとやすいもの)
--	---

■応募期間

インターネット：2009年1月17日(土) AM10:00~2月14日(土) PM12:00
 往復はがき：2009年1月17日(土)~2009年2月12日(木) 消印有効

■当選発表

2月20日(金)までにインターネットでのご応募についてはメールにて、往復はがきでのご応募については返信はがきにて当落のご連絡をいたします。

■ご注意

- ・お1人様1枚限りのご購入とさせていただきます。
- ・指定駐車券をご購入の際にはチケット代金の他に送料600円が必要です。
- ・記載が不十分なハガキは返信できない場合がありますのでご了承ください。
- ・駐車券のお支払方法などの詳細につきましてはご当選された方への返信結果に記載いたします。

■お問い合わせ

ツインリンクもてぎ チケットセンター
 TEL: 0285-64-0080

その他のチケットに関するご案内

■ パドックパス(3歳以上共通料金、当日限り有効、税込)

券種	4/24(金) 予選	4/25(土) 予選	4/26(日) 決勝	各日販売枚数
パドックパス	10,000円	10,000円	10,000円	各日の販売枚数制限有り

※安全なレース運営を行う為に、ピットボックスの上部へは、終日レース関係者以外の立ち入りを禁止とさせていただきます。
 あらかじめご了承ください。

※パドック内の一部エリアについては入場制限が行われます。あらかじめご了承ください。

※パドックパスは各日1日の料金です。

※パドックパスには別途観戦券が必要です。

■ VIPスイート(3日間通し券・税込) 80枚限定販売 販売期間:1月17日(土)10:00~4月18日(土)今年初!! 今まで一般販売が行われなかったVIPスイート(屋内)をついに一般販売!! VIPスイート、VIPテラスで観戦可能の他、パドックへのご入場、ピットウォークへの参加、お食事が3日間付くのも魅力。

券種	料金	特典
VIPスイート	100,000円 ※3歳以上共通	<ul style="list-style-type: none"> ・VIPスイート、VIPテラスでのご観戦 ・東パドックツアーへの参加 ・プログラム・記念品 ・パドックへの入場(3日間有効) ・ピットウォークへの参加(3日間有効) ・お食事(3日間 朝食/昼食) ・フリードリンク(3日間 アルコール含む) ※専用駐車券購入可能。らくらく駐車券 P4の指定駐車券を2,000円にてご購入いただけます。

※販売窓口は、ツインリンクもてぎチケットセンター(窓口・電話による通信販売)とMOBILITY STATIONのみとなります。

■ チケットに関するお問い合わせ先

ツインリンクもてぎチケットセンター

Tel : 0285-64-0080

※ 1月26日(月)~2月1日(日)の間は設備点検のため休業となります。

オフィシャル観戦ツアーのご案内

■ 決勝観戦バスツアー(自由席観戦券付!! ラクラクバスツアー)

- 料 金: 15,000円 ~
- 旅行日程: 2009年4月26日(日)
- 募集人員: 240名様
- 最少催行人員: 40名様
- ツアー行程(往復:貸切観光バス):

東京駅7:00頃発 / ツインリンクもてぎ 10:30頃着

MotoGP 決勝観戦

ツインリンクもてぎ 16:45頃発 / 東京駅 21:30頃着
※道路状況によりスケジュール変更になる場合がございます。

旅行代金 (お一人様)	観戦券付 (自由席)	A 指定席 観戦券付	C・D エリア席 観戦券付	G 指定席 観戦券付	Z指定席 観戦券付	1コーナー指定 席観戦券付
大人 (高校生以上)	1,500円	22,000円	18,000円	18,000円	20,000円	24,000円
子ども (3歳~中学生)	6,500円	7,500円	7,000円	7,500円	7,500円	24,000円

※ 座席指定が有効になるのは決勝日のみです。

※ 旅行代金に含まれるものは観戦券、往復貸切バス代金、有料道路代金、駐車場代金、消費税です。

■ 観戦バスツアー1泊2日(予選から決勝まで観戦 自由席観戦券付!!)

- 料 金: 30,000円 ~
- 旅行日程: 2009年4月25日(土)~26日(日)
- 募集人員: 120名様
- 最少催行人員: 30名様
- ツアー行程(往復:貸切観光バス、宇都宮市内ホテル1泊):

4月25日(土)

東京駅7:00頃発 / ツインリンクもてぎ 10:30頃着

MotoGP 予選観戦

ツインリンクもてぎ 17:30頃発 / 宇都宮ホテルサンシャイン 19:00頃着

4月26日(日)

宇都宮ホテルサンシャイン7:00頃発 / ツインリンクもてぎ 8:30頃着

MotoGP 決勝観戦

ツインリンクもてぎ 16:45頃発 / 東京駅 21:30頃着

※道路状況によりスケジュール変更になる場合がございます。

旅行代金 (お一人様)	観戦券付 (自由席)	A 指定席 観戦券付	C・D エリア席 観戦券付	G 指定席 観戦券付	Z指定席 観戦券付	1コーナー指定 席観戦券付
大人 (高校生以上)	30,000円	37,000円	33,000円	33,000円	35,000円	39,000円
子ども (小学生~中学生)	21,500円	22,500円	22,000円	22,500円	22,500円	39,000円

※ 座席指定が有効になるのは決勝日のみです。

※ 旅行代金に含まれるものは往復交通費、宿泊代金1泊、観戦券、有料道路代金、駐車場代金、消費税です。

【お問い合わせ・お申し込み】

株式会社モビリティランド トラベルセンター

ツアー専用ダイヤル 03-3278-0808 【営業時間 10:00~17:00(土・日・祝祭日は休業)】

■ 宇都宮駅発着バスプランもご紹介します。

【お問い合わせ・お申し込み】

株式会社 ファイアイピーエンタープライズ

ツアー専用ダイヤル 03-3831-0597 【営業時間 10:00~17:00(土・日・祝祭日は休業)】

イベント情報①

バイク10,000台計画！
ツーリングシーズン到来にあわせ、バイク来場者への
様々な特典をご用意しております。

■ **1,000円金券キャッシュバック**

バイクでご来場のお客様にはツインリンクもてぎ内をご利用いただけるご利用券1,000円分をプレゼントいたします。

- 対象 前売観戦券および2輪駐車券(前売・当日どちらか)を合わせて提示されたお客様
- 引換場所 P8内特設ブース
- 使用可能場所 ツインリンクもてぎ場内

■ **バイク来場のお客様専用入場レーン、および専用駐車場をご用意**

バイク来場者には専用レーンでの快適なご入場と観戦エリアに近い専用駐車場をご用意いたします。

《専用レーン》

南・東ゲートにバイク専用レーンを設置

《専用駐車場》

P8駐車場、P32、南滑走路をご用意

■ **バイク来場者向けメンテナンスサービス**

ヘルメットのクリーニングや点検など無料メンテナンスサービスを実施いたします。

- 場所 中央エントランス
- メーカー(予定) アライヘルメット、SHOEI

■ **MOTO NAVI Cafe**

2008年に引き続き大人気のMOTO NAVI Cafeが今年も登場！美味しいコーヒーとバイク談義を楽しもう！

- 日程 2009年4月25日(土)～26日(日)
- 場所 中央エントランス 芝生エリア

■ **近隣施設との提携によるサービスのご提供(P13参照)**

イベント情報②

ファミリーで楽しめる！

ご家族皆さままでお楽しみいただけるイベントをご用意しております。

■ 全日本ロードレーストップライダーと走ろう！「プッチGPレース」

キッズバイクのツーリングコースを舞台に繰り広げられる10台5周のレーススタイルのイベント。このレースにはスペシャルゲストで全日本トップライダーの亀谷長純選手（Team桜井ホンダ）が参加し、イベントを盛り上げます。レース終了後はプッチタウンの表彰台を使って、本格的な表彰式を開催いたします。

※詳細は決まり次第、ホームページにてご案内いたします。



■ MotoGP限定プッチタウン乗り放題パス

MotoGP期間を親子揃ってお楽しみいただけるよう、2日間通しパスも販売いたします。

- 販売期間 4月25日（土）～26日（日）
- 販売数 各日100本限定（付添いパス除く）
- 販売場所 プッチタウン内特設販売所
- 料金
 - 〈2日間通しパス〉
 - 3歳～小学生未満 3,000円（税込）
 - 小学生以上 3,500円（税込）
 - 付添いパパ用・ママ用 それぞれ400円（税込）※中学生以上から有効
 - 〈1日間パス〉
 - 3歳～小学生未満 1,600円（税込）
 - 小学生以上 2,000円（税込）
 - 付添いパパ用・ママ用 それぞれ400円（税込）※中学生以上から有効
- 利用可能機種 プッチタウン全ての乗り物
 - ※お子様の年齢によって保護者の方が同乗していただく乗り物がございます。
 - その際は付添いパスをご購入ください。
- その他
 - ・0～2歳のお子様は対象外となります。チケットをお買い求めください。
 - ・乗り放題パスでライセンスカードの作成はできません。
 - ・ファンファンラボ・カートランドのメニューは対象外となります。
 - ・付添いパスでの単独利用は出来ません。
 - ・紛失などいかなる場合でも、パスの再発行はいたしかねます。
 - ・天候不良やお客様のご都合によるパスの変更・交換・払い戻しはいたしかねます。

■ Honda世界グランプリ参戦50周年記念特別企画展

『温故知新 ～Find new wisdoms through old things.～』開催

- 開催期間 4月4日（土）～6月14日（日）
- 場所 Honda Collection Hall 2階中央エリア
- 内容 Honda世界グランプリ参戦マシンを展示。伝説のマシンが甦ります。

■ コチラレーシングのスタンプラリー

場内5カ所(Honda Collection Hall、ファンファンラボ、ハローウッズ、プッチタウン、ブリックヤード)をまわるスタンプラリー。

全部まわるとコチラレーシンググッズプレゼント！さらに抽選でMotoGPグッズもプレゼント!!

- 開催期間 4月24日(金)～26日(日)

■ ポケバイブース

実際にバイクにまたがって写真撮影をお楽しみいただけます。

- 開催期間 4月25日(土)～26日(日)
- 場所 東エントランス周辺
- 協力 有限会社デルタ・エンタープライズ、株式会社日本ライフ社

■ ASIMOのMotoGPクイズ

ASIMOがスペシャルパフォーマンスを披露。MotoGPクイズはみんなで参加しよう！

- 開催期間 4月25日(土)～26日(日)
- 場所 ファンファンラボ

■ 日本人ライダー応援メッセージ

日本人ライダー(高橋裕紀選手、青山博一選手、富沢祥也選手、小山知良選手、中上貴晶選手)への応援メッセージを指定の用紙にご記入いただきます。メッセージはファンファンラボ館内に掲示後、それぞれのライダーに贈呈いたします。応募いただいた方の中から、抽選で直筆サイン入りのメッセージが届きます！

- 開催日 2月21日(土)～4月26日(日)
- 場所 ファンファンラボ

■ 森の空中回廊「クラーネ」

タワーから一面に広がる森を見下ろしながら、樹冠の最先端を間近に観察することや、木と木の間をすり抜け、谷を越える新感覚の空中散策を楽しめます。

- 開催期間 4月24日(金)～26日(日)
- 場所 ハローウッズ
- 料金 大人2,500円、子供2,000円(共に税込)
- 対象 小学校4年生以上・身長140cm以上
体重100kg以内



■ 森のクラフト

- 開催期間 4月24日(金)～26日(日)
- 場所 中央エントランス ※24日(金)は、ハローウッズにて開催
- 内容 木の枝や木の実などを使って自分だけのオリジナル作品を作ろう！
- 料金 500円～(税込)

■ お散歩探険隊

- 開催期間 4月25日(土)～26日(日)
- 場所 ハローウッズ(受付は中央エントランスでも可能)
- 開催時間 11:00～12:30、13:30～15:00
- 内容 サーキット場に囲まれている森を、キャストと一緒に楽しく散策しよう！
- 料金 300円(税込)
※小学生未満は保護者同伴です。

イベント情報③

土曜日から面白い！

トークショー有り！ 映画上映有り！ ライブ有り！ グルメ有り！

4月25日(土)夜は“わいわい、がやがや”「MotoGP前夜祭」で盛り上がりよう！！

■■ デリ×デリ ナイトガーデンが今年も登場 ■■

フレディ・スペンサー来日決定！

Honda世界グランプリ参戦50周年を記念して、伝説のライダーがやって来る！

アメリカ国内レース AMA での活躍後、戦いの舞台を世界グランプリに移したスペンサーは、1983年に『キング・ケニー』ことケニー・ロバーツと、シーズンを通して激しいチャンピオン争いを展開。そして、21歳8か月という若さで500cc クラスチャンピオンに輝き、この世界最高峰クラスでの史上最年少記録は、今もなお破られていない大記録である。さらにスペンサーは、1985年には500cc クラスと250cc クラスにエントリー。見事にダブルタイトルを獲得して世界を驚嘆させている。



■ トークショー

2008年は中野真矢選手、高橋裕紀選手が登場するサプライズで沸いた前夜祭。今年もスペシャルゲストが登場予定。

■ じゃんけん大会

MotoGP選手のサイン入りグッズや、MotoGP非売品グッズなどレアな賞品がGETできる！！

■ 映画上映

- ◇タイトル american challenge アメリカンチャレンジ
- ◇内容 フレディ・スペンサー、スティーブ・ベイカー。
ふたりのアメリカン・ライダーが見せた凄まじいまでのライディングを記録したノスタルジックな雰囲気も併せ持つ、貴重なドキュメンタリー映像。
2009年デリデリナイトでは、フレディ・スペンサーSpa-Francorchamps(スパ・フランコルシャン)のみ上映。
- ◇上映時間 32分
- ◇協力 株式会社 ウィック・ビジュアル・ビューロウ



■ 左嵯啓史ミニライブ

(プロフィール)

左嵯啓史 さざき ひろし

1975年7月9日、滋賀県生まれのシンガーソングライター。
高校時代、「京都アザーサイド」で活動後、19才で上京。都内でのライブハウス活動や雑誌連載・有線放送でのパーソナリティーを勤めるなどして、2000年BIG WAVE RECORDS から「花火」でデビュー。2002年夏、「コカ・コーラ鈴鹿8時間耐久レース」前夜祭ステージで熱唱。それを機に鈴鹿8時間耐久レースイベントには欠かせない存在となる。

〈公式ホームページ〉 <http://www.sazaki.net/>



■ トライアルデモを開催

迫力有るトライアルのデモンストレーションをご覧ください。
～ 2009年のトライアルは6月6日(土)・7日(日)に開催決定！～

■ 2008年に引き続き、お腹を満たすグルメブースも登場！



MotoGP特別メニューのご案内

■■裕紀スペシャルメニュー「サンラータンメン」■■

高橋裕紀選手が最近ハマっている「サンラータンメン」をカフェどんぐり風アレンジしました。有機(裕紀)野菜を使用し茂木町特産のエゴマ油で作った特製ラー油を使用。黒酢で酸味を加え、味、健康共にいい一杯に仕上げました。

◇辛さと酸味のレベル◇	
レベル:1	お子様でも美味しく食べていただけるまるやかな酸味と辛さに仕上げてあります。
レベル:2	一般的な「サンラータンメン」のほどよい酸味と辛さで大人におすすめの一杯です。
レベル:裕紀	高橋裕紀選手おすすめのもので、実際にレースを走っているような全身に走る辛さと酸味です。ぜひ、「レベル:裕紀」にチャレンジ!

- 期間 4月24日(金)～26日(日) 3日間限定
※各日限定72食
- 料金 単品 850円(税込)
ミニサラダご飯セット 1,000円(税込)
- 場所 カフェどんぐり
※事前のご予約は承っておりません。



■■裕紀スペシャルメニュー「裕紀ランチプレート」■■

高橋裕紀選手のフェイバリットな食材ばかりを集めて作った特別メニュー。赤ワインベースの特製ソースでじっくり煮込んだ豚肉は、口の中でとろけるほどのやわらかさです。大好物のブロッコリーとポテトはバイクのタイヤをイメージして盛り付けました。

- 期間 4月24日(金)～26日(日) ※3日間限定720食
- 料金 単品 1,000円(税込)
ドリンクセット 1,200円(税込)
- 場所 ブリックヤード
※事前のご予約は承っておりません。

裕紀スペシャルメニュー「サンラータンメン」・「裕紀ランチプレート」の食数は、高橋選手のゼッケン「72」にちなんだ数字となっております。

■■今年も高橋裕紀選手と青山博一選手のおすすめランチが味わえる!!■■

- 期間 4月24日(金)～26日(日)3日間限定
- 時間 11:30～15:00 (ラストオーダー14:30)※ランチタイム限定
- 場所 ホテルツインリンク 1F レストラン グリーンベイ
※詳細は決定次第、ホームページにてご案内いたします。

場内宿泊に関するご案内

■ ステイエリア概要

ツインリンクもてぎ場内で宿泊されるお客様の専用駐車場「ステイエリア」をご用意いたします。ステイエリア内では、テントを設営しての宿泊が可能です。

- 期間 4月24日(金)～26日(日)のAM7:00(予定)まで
 - 予約 予約はお受けいたしません。当日ステイエリアまでお越しください。
 - 場所 P30(駐車場)の一部、P32(駐車場)の下段側、北ショートコースの一部
 ※詳細位置はP14をご参照ください。
- ※注意点
1. ステイエリアには、お手洗い、水回り等の設備はございません。
 2. 直火のご利用は禁止とさせていただきます。
 3. 26日(日)のAM7:00までにはテント等の片付けをお願いいたします。
 4. ステイエリア以外での駐車場でテントを設営しての宿泊は固くお断りさせていただきます。
 5. 21時以降はエンジnstoppのご協力をお願いいたします。
- お問い合わせ先 ツインリンクもてぎチケットセンター
 Tel : 0285-64-0080

MotoGP来場者向け「近隣施設」特典のご案内

－ お得な日帰り温泉パックが今年も登場！ －

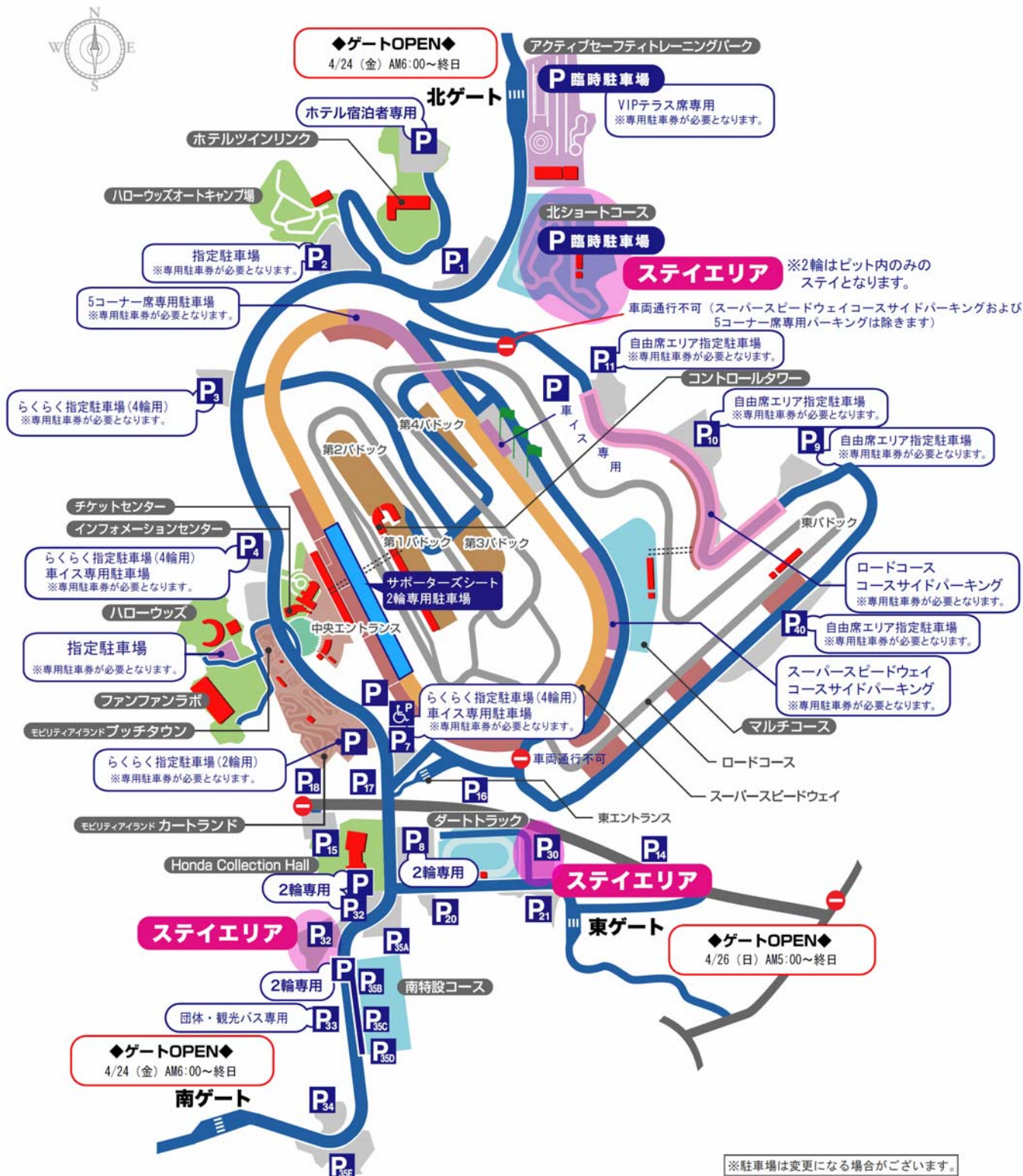
ツインリンクもてぎの近隣温泉4施設でMotoGP来場者向けに特典サービスをご提供いたします。

- 日時 4月24日(金)～26日(日)
- 施設
 - ・道の駅はが ロマンの湯
 - ・市貝温泉健康保養センター
 - ・ごぜんやま温泉保養センター 四季彩館
 - ・城里町健康増進施設 ホロルの湯
- 特典内容 MotoGPチケット提示で100円割引

－ 道の駅もてぎのアイス50円割引の特典有り － 人気の「おとめミルク」もお得に味わえる！

- 日程 4月24日(金)～26日(日)
- 施設 道の駅もてぎ もてぎプラザ
- 特典内容 MotoGPチケット提示で手作りアイス50円割引

場内MAP



交通ガイド

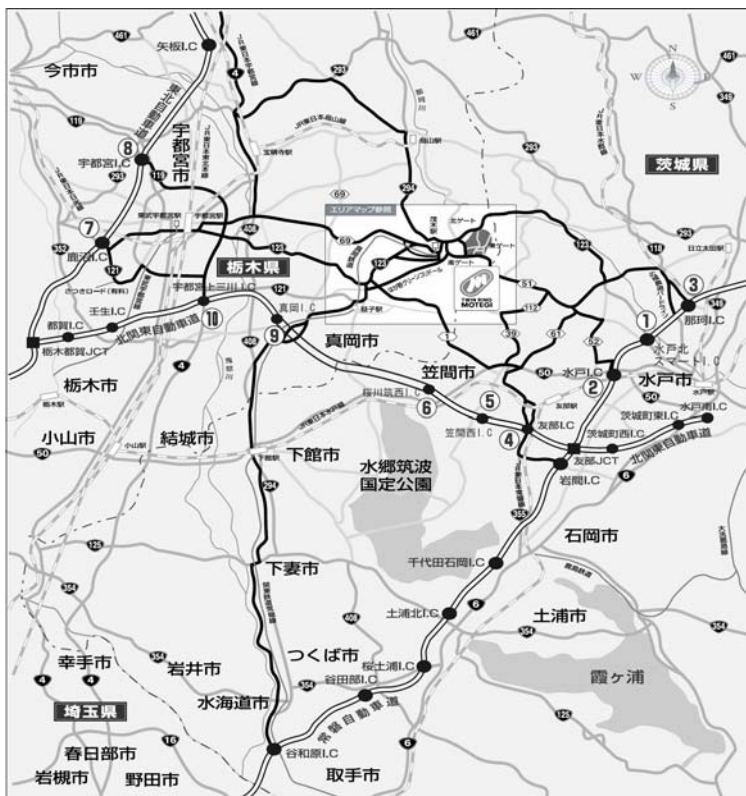
北関東自動車道 栃木県－茨城県区間が完成！！

2008年12月に真岡ICと桜川筑西IC区間が完成し、2000年に最初の区間開通から9年が経ち、常磐自動車道と東北自動車道を繋ぐ北関東自動車道の栃木県－茨城県区間が完成しました。

これにより、来場に際しては東北自動車道からのアクセスが向上されます。また、帰りはルートが増えたことにより渋滞分散が期待されます。

水戸北スマートICが2輪車も利用可能に！！

また、ツインリンクもてぎへのアクセスが最も近い水戸北スマートインターチェンジが昨年12月より2輪車の利用が可能となりました。ETC搭載の2輪車はさらに便利になりました。



■常磐自動車道

- ① 水戸北スマートインター(ETC専用・東京方面の乗り降り限定):約30分

2008年12月より2輪車の利用が可能に！！

- ② 水戸インター:約40分
- ③ 那珂インター:約40分

友部JCT経由 北関東自動車道

- ④ 友部インター:約50分
- ⑤ 笠間西インター:約50分
- ⑥ 桜川筑西インター:約60分

■東北自動車道

- ⑦ 鹿沼インター:約90分
- ⑧ 宇都宮インター:約90分

栃木都賀JCT経由 北関東自動車道

- ⑨ 真岡インター:約50分
- ⑩ 宇都宮上三川インター:約70分

※ 上記エリアマップはモビリティランドメディアサイトよりダウンロードいただけます。所要時間は交通事情により異なりますので、目安としてご利用ください