

## スペインの新星トニー・ボウに藤波が挑む!

2008 FIM SPEA トライアル世界選手権シリーズ 第4戦 2008

2days


**ウイダー日本グランプリ 5/31 SAT. ・ 6/1 SUN.**

ツインリンクもてぎ トライアル特設コース

- 大会名称：2008 FIM SPEA トライアル世界選手権シリーズ 第4戦 ウイダー日本グランプリ
- 主催：財団法人日本モーターサイクルスポーツ協会(MFJ) / 株式会社モビリティランド
- 公認：国際モーターサイクリズム連盟(FIM)
- 後援：文部科学省 / 栃木県 / 茂木町
- 大会特別協賛：森永製菓株式会社
- 協力：財団法人日本モーターサイクルスポーツ協会関東支部 / エムオースポーツクラブ(M.O.S.C.)

### 9年連続開催のウイダー日本グランプリ



藤波貴久

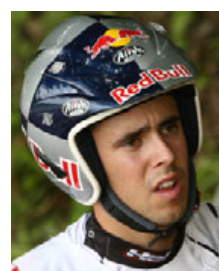
日本でトライアル世界選手権が開催されるようになったのは2000年から。以後、今年で9年連続開催されており、もちろんその舞台はツインリンクもてぎだ。

MotoGPに対応した充実のピット設備をパドックに、利便性に長けた場内施設とツインリンクもてぎの自然の恵みを巧みにマッチングさせた大会構成は、厳しいトライアル眼を持つ海外関係者をもうならせた。

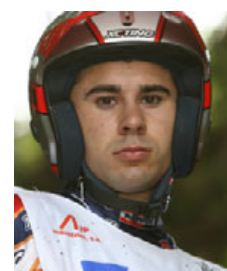
2000年当時は、イギリス人のドギー・ランプキン の全盛時代だった。これに日本の藤波貴久がくraitつき、なんとか勝利をめざすという構図が続いていた。大きな変化は2004年。ウイダー日本グランプリで2連勝した

藤波は、残るシリーズも連勝を続け、日本人初となる世界チャンピオンの座を獲得した。

2005年以降、藤波の連覇を阻んだのは、スペインのアダム・ラガ。この年から藤波は新しいマシンでの参戦となったが、2007年は藤波が仕立て上げたマシンに乗ったトニー・ボウがタイトルを獲得。2008年は、再び藤波が王座をめざして気合いを入れる年になる。ライバルは、ボウ、ラガ、そしてアルベルト・カベスタニー。いずれもスペインのテクニシャンたちである。



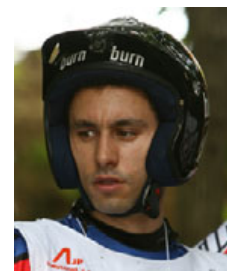
アダム・ラガ



トニー・ボウ



ドギー・ランプキン



アルベルト・カベスタニー

### トライアルという競技……その歴史



トライアル……英語で「試験」という意味のあるこのモータースポーツは、スピードやタイムを競うものではなく、セクションと呼ばれるエリアでの減点と、全競技時間の制限時間によって勝敗が決められる。スポーツライフルを肩に山をかけまわるバイアスロン競技が競技形態としてはよく似ているが、減点を競いながらセクションを回るとい点では、ゴルフなどにも共通点がある。

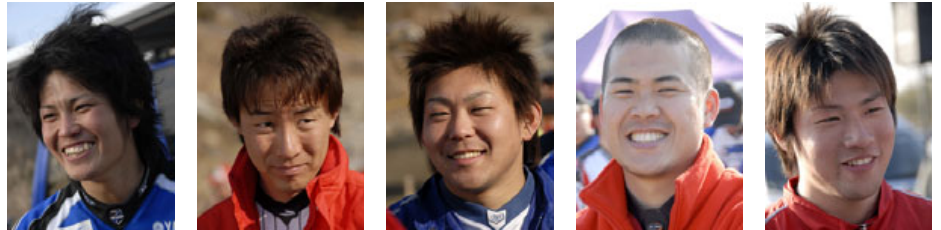
もともとは、モーターサイクルの信頼性を確認するための「試験」が発祥で、過酷な大地のイギリスはスコットランドで生まれたスポーツとされている。最初は出発して帰ってくれば合格だったこの競技も、機械の信頼性が上がってくると、優劣をつけるためにさまざまなルールが考案された。現在は、すべての減点がなければ減点0、足つき1回や、全規定時間に1分遅れるごとに1点の減点、足つき2回なら2点減点、3回以上なら(何回でも)3点減点。転倒やセクション制限時間をオーバーしたら5点減点ということになっている。世界選手権が始まってから、今年 は34年目のシーズンだ。

## スペシャルテクニックの連続に絶句!!

トライアルをバイク競技だと思つと、初めて見る人はたいてい腰を抜かしてしまう。そそりたつ絶壁、ずるずるの斜面。歩いてのぼっていくことすら困難なセクションの数々。ここを、ときには渾身の力を込めて、ときには軽々と、トップライダーは走り抜けていく。世界のトップライダーの技術の高さに驚かない人はいない。トライアルを初めて見る人はもちろん、トライアルをやっている人も、自分の技術と比べて、まったく次元の違うハイテクニックに恐れ入るのだ。

また、このライダー日本グランプリには、多くの日本人ライダーがワイルドカードで参戦する。いずれも全日本トライアルを戦うトップライダーたちだが、その第1戦は3月9日(日)に茨城・真壁トライアルランドで開幕した。優勝した黒山健一、2位の小川友幸、3位の野崎史高、4位の田中太一、5位の小川毅士らはいずれも世界にその名を轟かすライダーたちで、こうしたライダーのライダー日本グランプリでの戦いにも注目が集まるところ。

セクションは、ツインリンクもてぎの中央から南側にかけて、15個設けられている。歩いて観戦することもでき、誰でも気軽にツインリンクもてぎの森でスペシャルテクニックに出会えるのだ。また人気のハローウッズには里山セクションを増設。手入れのされた里山だけに、観戦しやすい環境のセクションが増えた。



※ワイルドカードで参戦が予想される日本人ライダーたち。

左から黒山健一、小川友幸、野崎史高、田中太一、小川毅士

## イベント情報

### ●トライアル会場を歩いて健康になろう! ウィダーinゼリー ウォークラリー●



昨年に引き続き開催される「ウィダーinゼリー ウォークラリー」。入場時に皆さんにお配りするウォークラリーカードを持って、トライアル会場内に設けられたステーションのチェックポイントを回ろう! 全チェックポイントをクリアした人には、素敵なプレゼントを用意。さらに、参加者全員の中から、各日抽選で1名様に「藤波貴久選手サイン入りレプリカヘルメット」が当たる!

■開催日:5月31日(土)/6月1日(日)

■場 所:トライアル会場内

### ●Hondaトライアルサウンド2008●

～往年のトライアルマシンがよみがえる～

Honda Collection Hall中庭ミニコースで、往年のトライアルマシンのデモ走行を実施します。懐かしいマシンのサウンドをご堪能ください。



昨年開催時の様子

■開催日:5月31日(土) 午前・午後 各1回  
6月1日(日) 午前・午後 各1回

■場 所: Honda Collection Hall 中庭ミニコース

### ●「フジガス『串勝つ』カレー」●

今年は「フジガス『串勝つ』カレー」の登場だ!

カレーライスが大好きということから始まった、藤波貴久応援企画の一つがこの「フジガスカレー」。昨年は「フジガス『勝つ』カレー」だったが、今年は「フジガス『串勝つ』カレー」が登場。カツを串で通す=カツ通す=勝ち通す...というのが今年のコンセプトだ!

■販売日:5月31日(土)  
6月1日(日)

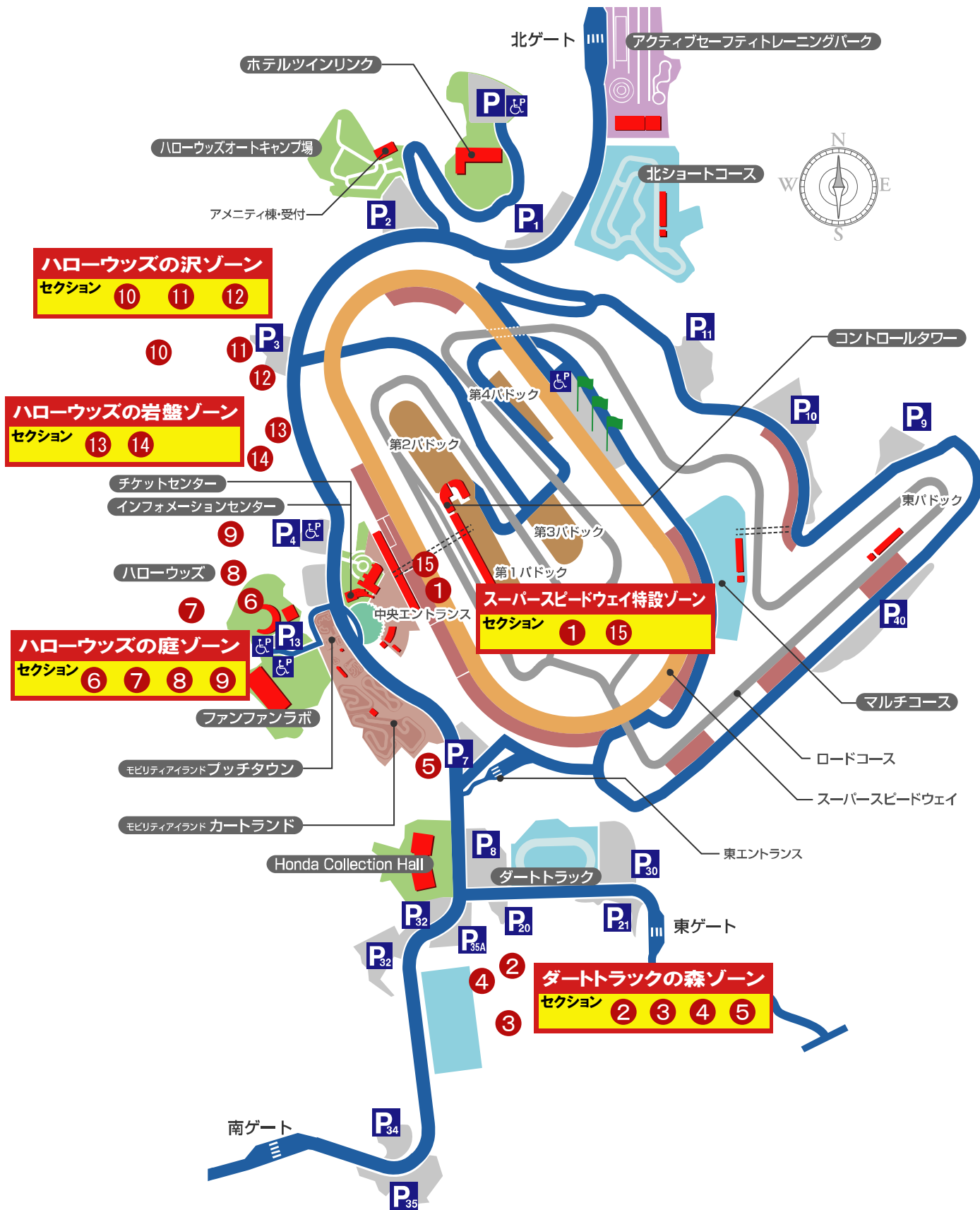
■場 所:パドックカフェ JAY

■料 金:1,000円



## セクションマップ(予定)

※各セクションは変更になる場合があります。



## 3月29日(土)チケット発売開始!

前売観戦券(税込) 2日間有効		
大人	子ども	ファミリー(※1)
4,000円	700円	9,000円

※料金区分 大人=高校生以上 子ども=3歳~中学生

※前売観戦券、駐車券の販売期間は3月29日(土)から5月30日(金)となります。

※1:ファミリーチケットはお車一台分の駐車料金及び、大人2名、中学生以下は残りの乗車定員人数まで有効なお得なチケットです。

●対象となる車両:普通車(大型バス、マイクロバス、キャンピングカー、徒歩、自転車での入場は対象外となります。)

前売駐車券(税込) 2日間有効	
4輪・バス	2輪
1,000円	無料★

★前売観戦券をお持ちの方は、2輪の駐車料は無料となります。

当日観戦券(税込)		
	大人	子ども
5月31日(土)	5,000円	700円
6月1日(日)	5,000円	700円

当日駐車券(税込)		
	4輪・バス	2輪
5月31日(土)	2,000円	500円
6月1日(日)	2,000円	500円

※料金区分 大人=高校生以上 子ども=3歳~中学生

### ファミリーチケット限定 プッチタウン/ファンファンラボ乗り物「1日乗り放題パス」

プッチタウンのドリフトキッズレーサーやキッズバイク、ファンファンラボのファンカートなど、楽しい乗り物が乗り放題になるお得なチケットを、ファミリーチケット購入の方限定で販売! 家族みんなでプッチタウン/ファンファンラボで遊んじゃおう!

料金(税込) 購入当日1日のみ有効		
小学生以上	3歳~未就学児童	付添い(中学生以上)
1,500円	1,200円	400円

※ファミリーチケット購入者のみ購入できます。1日乗り放題パス購入時、スタッフにファミリーチケットを提示して下さい。

※2歳以下のお子様はご利用対象外となります。 ※付添いバスでの単独利用はできません。

※「1日乗り放題パス」は当日限り有効となります。 ※プッチタウン免許証(ライセンス)作成は対象外となります。

※ファンファンラボものづくりメニュー・ASIMOメニューは対象外となります。

※天候等の理由により、営業を一時中断する場合がございます。

※天候不良やお客様のご都合による変更・交換・払戻し・再発行はいたしかねます。

鈴鹿、もてぎのチケット・グッズが同時に買える新オンラインショップ「MOBILITY STATION」オープン!  
詳しくは <http://mls.mobilityland.co.jp/>(モバイル <http://mls.mobilityland.co.jp/mobile>) にアクセス!

### チケットのお求めは

<b>■ツインリンクもてぎチケットセンター 窓口販売</b>	3月29日(土)10:00~5月30日(金)17:00まで 営業時間 3月:10:00~16:30 4月・5月:平日 9:30~17:00 / 土日祝 9:30~17:30
<b>■ツインリンクもてぎチケットセンター 電話販売</b> <b>☎0285-64-0080</b>	3月29日(土)10:00~5月25日(日)17:30まで 営業時間 3月:10:00~16:30 4月・5月:平日 9:30~17:00 / 土日祝 9:30~17:30
<b>■MOBILITY STATION (オンラインショップ)</b> <b>PC</b> <a href="http://mls.mobilityland.co.jp">http://mls.mobilityland.co.jp</a> <b>モバイル</b> <a href="http://mls.mobilityland.co.jp/mobile">http://mls.mobilityland.co.jp/mobile</a>	3月29日(土)10:00~5月26日(月)9:00まで(24時間受付)

●チケットぴあ ●ローソンチケット ●e+(イープラス) ●CNプレイガイド  
 ●ホンダウエルカムプラザ青山 ●ショッピングセンターもぴあ ●道の駅もてぎ もてぎプラザ ●鈴鹿サーキットレースチケットセンター  
 ●セブンイレブン ●ファミリーマート ●ローソン ●サークルK ●サンクス ●am/pm ●セーブオン  
 ※下記のコンビニエンスストアでは、一部取り扱いのない店舗がございます。  
 [am/pm、セーブオン]

■チケットに関するお問い合わせは... ツインリンクもてぎチケットセンター ☎0285-64-0080  
 なお、詳細はホームページ(<http://www.twinring.jp/>)をご覧ください。