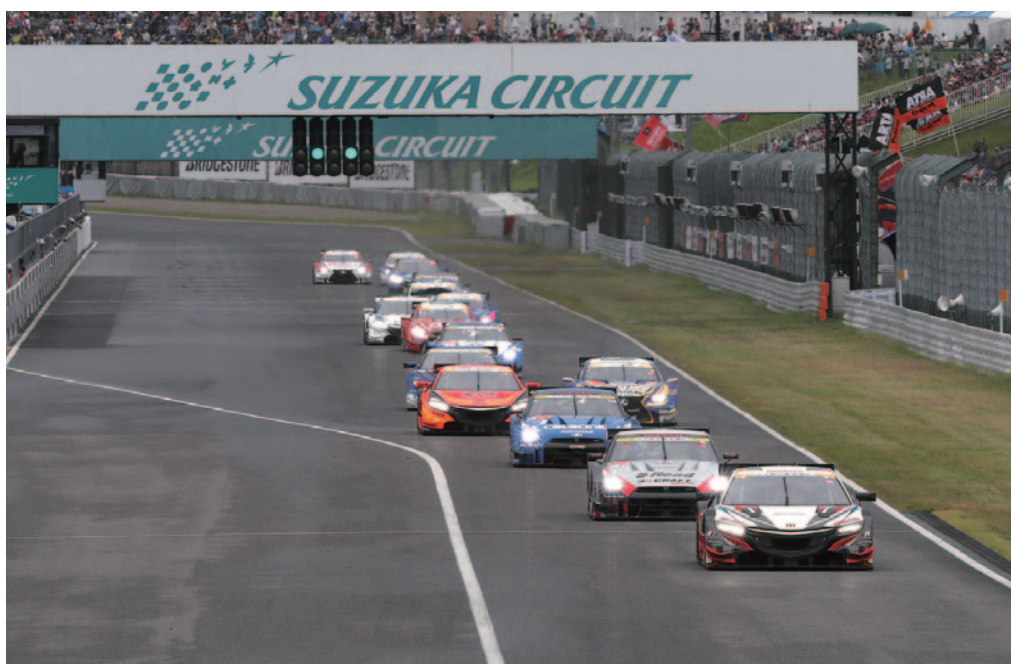


2016 **AUTOBACS SUPER GT ROUND 6**
45TH INTERNATIONAL SUZUKA 1000KM





公式B2ポスター

【イベント概要】

- イベント名称：2016 AUTOBACS SUPER GT Round 6
第45回 インターナショナル SUZUKA1000km
- 併 催：2016 FIA -F4選手権 第11戦、第12戦
Porsche Carrera Cup Japan 2016 第9戦
- 日 程：2016年8月27日(土) 公式車検/公式予選/決勝レース
28日(日) 決勝レース
- 主 催：関西スポーツカークラブ(KSCC)
鈴鹿モータースポーツクラブ(SMSC)
株式会社モビリティランド
- 公 認：国際自動車連盟(FIA)
一般社団法人日本自動車連盟(JAF)
- 認 定：株式会社GTアソシエーション
ポルシェカレラカップジャパン委員会(PCCJ委員会)
- 後 援：経済産業省/国土交通省/自由民主党モータースポーツ振興議員連盟/
三重県/鈴鹿市/鈴鹿F1日本グランプリ地域活性化協議会/
一般社団法人鈴鹿市観光協会/鈴鹿商工会議所
- 会 場：鈴鹿サーキット国際レーシングコース(4輪用:5.807km)
- 天 候・動 員：8月27日(土) 晴れ 30.8℃ 26,500人
28日(日) 曇り 27.5℃ 34,000人
※気象状況は各日とも津地方気象台15:00発
[2015年実績] 8月29日(曇り) 25.5℃ 26,000人
30日(雨) 26.3℃ 34,000人

【メディア概要】

- 取 材 者 数：104媒体215名
- テレビON AIR：J SPORTS(SUPER GTオフィシャルテレビ)
 - 予選 8月27日(土) 14:15~16:30 J SPORTS 1 生中継
 - 決勝 8月28日(日) 12:00~20:30 J SPORTS 4 生中継
[再放送]
 - 前編 8月29日(月) 18:00~21:30 J SPORTS 4ほか
 - 後編 8月30日(火) 18:00~22:00 J SPORTS 4ほか
- J SPORTS LIVE+オンデマンド
~PC・スマホ・タブレットでも視聴可能~
- SUPER GT TV[GTV]
 - 8月27日(土) 21:00~22:00 J SPORTS 4ほか
- テレビ東京系 「SUPER GTプラス」 テレビ東京系 毎週日曜23:30~
ニコニコ動画 予選の様様を無料ライブ配信
- 公式ウェブサイト：鈴鹿サーキット <http://www.suzukacircuit.jp/>
SUPER GT <http://www.supergt.net/>
SUPER GT携帯 <http://m/supergt.net/>



SUZUKA CIRCUIT

7992 INOU-CHOU,SUZUKA-SHI,MIE 510-0295,JAPAN TEL:059-378-1111 FAX:059-378-8101

TWIN RING MOTEGI

120-1 HIYAMA,MOTEGI-MACHI,HAGA-GUN,TOCHIGI 321-3597,JAPAN TEL:0285-64-0001 FAX:0285-64-0009

TOKYO OFFICE

No.45 KOWA BUILDING 9F,1-15-9 MINAMI-AOYAMA,MINATO-KU,TOKYO 107-0062,JAPAN TEL:03-5770-6430 FAX:03-5770-6435

予選8番手から序盤で一気にトップに立った ZENT CERUMO RC Fが接戦を制す! GT300は、SUBARU BRZ R&D SPORTが優勝



GT500は、ポールスタートのドラゴ モデューロ NSX CONCEPT-GT(武藤英紀/オリバー・ターベイ組)がスタートを決めレースをリードしますが、8番手スタートから一気に順位を上げてきたZENT CERUMO RC Fが、22周目にトップに浮上。しかし、au TOM'S RC Fが11番手スタートから徐々に順位を上げ、121周目にトップを奪いました。挽回を狙ったZENT CERUMO RC Fは、雨が降り始めた129周目のスプーンカーブでau TOM'S RC Fを抜き首位を奪還。最終的にわずか1.2秒の差でZENT CERUMO RC Fが1000kmの戦いを制しました。3位には途中で10秒ストップのペナルティを受けながらも怒涛の追い上げをみせたS Road CRAFTSPORTS GT-Rが入りました。GT300は、4番手スタートながら途中追突され順位を落としたSUBARU BRZ R&D SPORTが、ピットストップタイムを稼ぐ作戦などで徐々に順位を回復、トップに立ってそのまま今季初優勝を飾りました。

GT500	MACHINE	DRIVER	TIRE
優勝	ZENT CERUMO RC F	立川祐路/石浦宏明	BS
2位	au TOM'S RC F	伊藤大輔/ニック・キャッシュ	BS
3位	S Road CRAFTSPORTS GT-R	本山 哲/高星明誠	MI

GT300	MACHINE	DRIVER	TIRE
優勝	SUBARU BRZ R&D SPORT	井口卓人/山内英輝	DL
2位	TOYOTA PRIUS apr GT	嵯峨宏紀/中山雄一	BS
3位	GAINER TANAX GT-R	アンドレ・クート/富田竜一郎	DL

BS…ブリヂストン DL…ダンロップ MI…ミシュラン



GT500クラス優勝
ZENT CERUMO RC F



GT300クラス優勝
SUBARU BRZ R&D SPORT



GT500クラス表彰式



GT300クラス表彰式

【サポートレース優勝者】

Porsche Carrera Cup Japan 2016



第9戦 近藤 翼

2016 FIA -F4選手権



第11戦 大滝拓也



第12戦 大湯都史樹

※詳細なレポート・リザルトは以下をご参照ください。

鈴鹿サーキット公式ウェブサイト <http://www.suzukacircuit.jp/> SUPER GT 公式ウェブサイト <http://supergt.net/>

SUZUKA CIRCUIT

7992 INOU-CHOU,SUZUKA-SHI,MIE 510-0295,JAPAN TEL:059-378-1111 FAX:059-378-8101

TWIN RING MOTEGI

120-1 HIYAMA,MOTEGI-MACHI,HAGA-GUN,TOCHIGI 321-3597,JAPAN TEL:0285-64-0001 FAX:0285-64-0009

TOKYO OFFICE

No.45 KOWA BUILDING 9F,1-15-9 MINAMI-AOYAMA,MINATO-KU,TOKYO 107-0062,JAPAN TEL:03-5770-6430 FAX:03-5770-6435

【プレスリリース】

- 4月24日(日) 開催概要・チケット販売
- 6月10日(金) イベント案内「トヨタGT伝統の系譜」
- 7月22日(金) イベント案内
「SUPER GT GT500クラス新型車両登場」

【WEB】

リスティング広告

- Google 8月1日(月)～26日(金)
- Yahoo! 8月1日(月)～26日(金)

レスポンス記事掲載

- 4月25日(月)、6月13日(月)、6月27日(月)、8月24日(水)

Car Watch記事掲載

- 5月9日(月)、6月29日(水)、7月22日(金)、8月24日(水)

【テレビ】

Jスポーツ 「サーキットに行こう。鈴鹿編」 7月20日(水)～

【プロモーションビデオ】

鈴鹿サーキットWEB

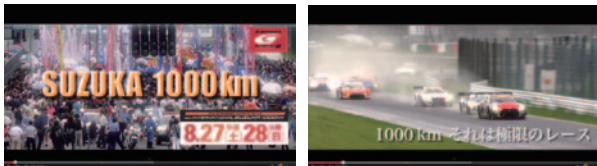
富士スピードウェイ スーパーGT 第5戦 サーキットビジョン

オートスポーツWEB

HondaTV

YouTube広告

Facebook広告



【ポスター】



プレスリリース 4月24日(日)



プレスリリース 6月10日(金)



プレスリリース 7月22日(金)

レスポンス記事掲載



4月25日(月)



6月13日(月)



6月27日(月)



8月24日(水)

Car Watch記事掲載



5月9日(月)



7月22日(金)



6月29日(水)



8月24日(水)



ARTAガライヤの Cockpit体験「キッズライド」が行われたオートボックスブース。



NISSAN・NISMOブースで行われたミハエル・クルム選手のトークショー(28日)。



Hondaブースで行われた山本尚貴選手(右)、道上龍監督(中)のトークショー(27日)。



SUBARUブースで行われた井口卓人選手(右)、山内英輝選手(左)のトークショー(27日)。



BRIDGESTONEブースで行われた星野一義監督(中)、鈴木亜久里監督(右)のトークショー(27日)。



YOKOHAMAブースで行われたトークショー。左から谷口信輝、片岡龍也、織戸学、平峰一貴の各選手(27日)。



スロットゲームにチャレンジ、同一ブランドを3つそろえるとオリジナルグッズがプレゼントされたDUNLOPブース。



KOBELCOブースで行われたヘイキ・コバライネン選手(左)、平手晃平選手のトークショー(27日)。

SUZUKA CIRCUIT

7992 INOU-CHOU,SUZUKA-SHI,MIE 510-0295,JAPAN TEL:059-378-1111 FAX:059-378-8101

TWIN RING MOTEGI

120-1 HIYAMA,MOTEGI-MACHI,HAGA-GUN,TOCHIGI 321-3597,JAPAN TEL:0285-64-0001 FAX:0285-64-0009

TOKYO OFFICE

No.45 KOWA BUILDING 9F,1-15-9 MINAMI-AOYAMA,MINATO-KU,TOKYO 107-0062,JAPAN TEL:03-5770-6430 FAX:03-5770-6435



NGKブースで行われた「NGKスパークガールズ」撮影会。



LEXUSブースで行われた立川祐路選手(中)、石浦宏明選手のトークショー(27日)。



レースクイーンによるミニライブが行われたエヴァレーシングNERV購買部ブース。



アップガレージブースで行われた「ドリフトエンジェルズ」のミニライブ。



ピットウォーク中に行われたLEXUS各車種のパレード(27日)。



決勝スタートを前にHonda RacingのドライバーたちがHondaファンシートのお客さまにごあいさつ。本田技研工業株式会社 代表取締役社長 八郷隆弘氏(手前)も列席しました(28日)。



最新の日産車で鈴鹿市内をミニドライブしていただいた「乗って体感! 技術の日産 試乗会」。



マイナーチェンジが行われたBRZを鈴鹿サーキット交通教育センター内「市街地コース」でご体感いただいた「新型SUBARU BRZ ちよい乗り試乗会」。

SUZUKA CIRCUIT

7992 INOU-CHOU,SUZUKA-SHI,MIE 510-0295,JAPAN TEL:059-378-1111 FAX:059-378-8101

TWIN RING MOTEGI

120-1 HIYAMA,MOTEGI-MACHI,HAGA-GUN,TOCHIGI 321-3597,JAPAN TEL:0285-64-0001 FAX:0285-64-0009

TOKYO OFFICE

No.45 KOWA BUILDING 9F,1-15-9 MINAMI-AOYAMA,MINATO-KU,TOKYO 107-0062,JAPAN TEL:03-5770-6430 FAX:03-5770-6435



ミストで涼をおとりいただける「クールダウンエリア」(写真)の倍増やレストエリア、女性専用パウダールームなど、快適にお楽しみいただける各種スポットをさらに充実いたしました。



コチラレーシングファンクラブ会員の皆さまの中から抽選でGT500各チームのピットを訪問いただいた「GT500のピットへ行こう! ファミリーピットツアー」(27日)。



コントロールタワー、メディアセンター、サポートレースパドックなど、ふだん入れないエリアをご体験いただいた「パドックツアー」。27日にはモータースポーツジャーナリスト小倉茂徳氏(写真)のガイド付きでお楽しみいただきました。



3月にデビューした新アトラクション「サーキットチャレンジャー」をピットウォーク中に先着順でお楽しみいただいた「サーキットチャレンジャー特別体験」(27日)。



決勝スタート前に三重県警交通機動隊がSUPER GTマシンを先導してのパレードを実施、交通安全をアピールしました(28日)。



4月に発生した「平成28年熊本地震」に対する義援金・支援金の募金を実施。ご協力いただいた方には「くまモン」ステッカーがプレゼントされました。

PICK UP 1 決勝を翌日に控えた27日夜、大勢のお客さまをお迎えして恒例の「前夜祭」がグランドスタンド前で行われました。



今回ニューマシンで挑むGT300の2チームの監督と選手によるトーク。右から鈴木亜久里監督、高木真一選手、谷口信輝選手、片山右京監督。



TOYOTAのマシンで輝かしい実績を残したお二人、片山右京監督(中)、脇阪寿一監督によるトーク。

SUZUKA CIRCUIT

7992 INOU-CHOU,SUZUKA-SHI,MIE 510-0295,JAPAN TEL:059-378-1111 FAX:059-378-8101

TWIN RING MOTEGI

120-1 HIYAMA,MOTEGI-MACHI,HAGA-GUN,TOCHIGI 321-3597,JAPAN TEL:0285-64-0001 FAX:0285-64-0009

TOKYO OFFICE

No.45 KOWA BUILDING 9F,1-15-9 MINAMI-AOYAMA,MINATO-KU,TOKYO 107-0062,JAPAN TEL:03-5770-6430 FAX:03-5770-6435

PICK UP 2



LEXUS新型ラグジュアリークーペ「LC500」をベースとした2017年型GT500マシンの記者発表会(左)とファンの皆さまへのお披露目(右)が実施されました(26日)。

PICK UP 3

GPスクエアでは、「TOYOTA GT 伝統の系譜」と題して歴戦のマシンを展示。さらに発表されたばかりのLEXUSの2017年型GT500マシンとベース車両「LC500」が展示され、大きな注目を集めていました。



LEXUS2017年型GT500 マシン。



GT500マシンのベースとなる市販車「LEXUS LC500」。



SUPER GTの前身である全日本GT選手権で3度のタイトルを獲得したスープラ。展示車両は2002年の「ESSO Ultraflo スーブラ」。



1992年にSWC(世界スポーツカー選手権シリーズ)に参戦、開幕戦でいきなり優勝を飾った「TS010」。



1999年のル・マン24時間レースで総合2位を獲得した「TS020」。



「ESSO Ultraflo スーブラ」と「TS010」は前夜祭で、その勇姿を披露しました(27日)。

SUZUKA CIRCUIT

7992 INOU-CHOU,SUZUKA-SHI,MIE 510-0295,JAPAN TEL:059-378-1111 FAX:059-378-8101

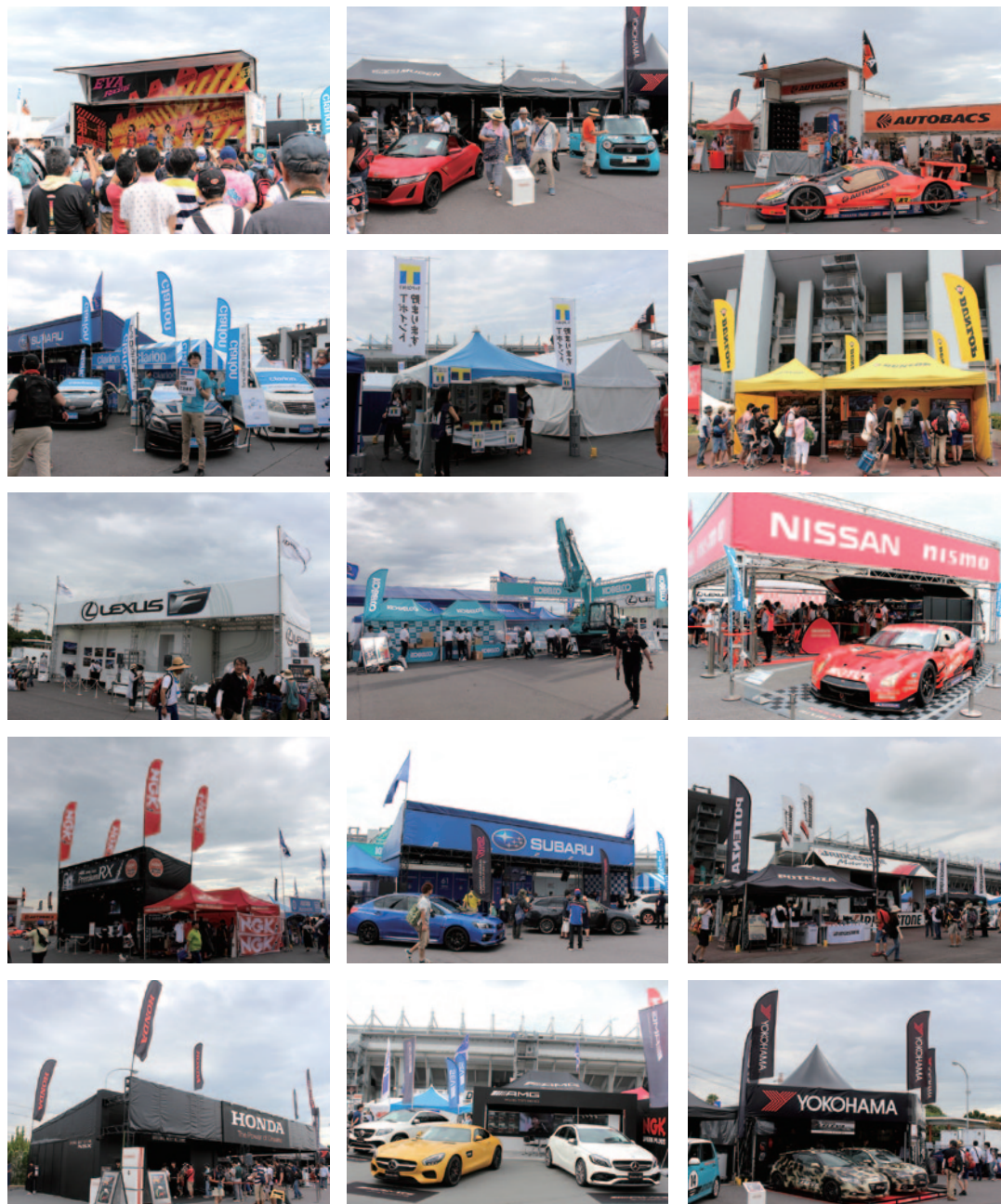
TWIN RING MOTEGI

120-1 HIYAMA,MOTEGI-MACHI,HAGA-GUN,TOCHIGI 321-3597,JAPAN TEL:0285-64-0001 FAX:0285-64-0009

TOKYO OFFICE

No.45 KOWA BUILDING 9F,1-15-9 MINAMI-AOYAMA,MINATO-KU,TOKYO 107-0062,JAPAN TEL:03-5770-6430 FAX:03-5770-6435

【PRブース等 ご出展各社】



株式会社アップガレージ【PR】

株式会社イード【PR】

S&Eプレーキ株式会社【PR】

エヴァンゲリオンレーシング NERV購買部【PR・販売】

株式会社M-TEC【PR・販売】

株式会社オートボックスセブン【PR・販売】

クラリオン株式会社【PR】

CCCマーケティング株式会社【PR】

住友ゴム工業株式会社【PR】

ゼット・エフ・ジャパン株式会社【PR】

トヨタ自動車株式会社【PR】

西日本コベルコ建機株式会社【PR】

日産自動車株式会社【PR】

ニッサン・モータースポーツ・インターナショナル株式会社【販売】

日本特殊陶業株式会社【PR】

富士重工業株式会社【PR・販売】

株式会社ブリヂストン【PR・販売】

本田技研工業株式会社【PR】

株式会社マナーパートナーズ【PR】

メルセデス・ベンツ日本株式会社【PR】

横浜ゴム株式会社【PR・販売】

SUZUKA CIRCUIT

7992 INOU-CHOU,SUZUKA-SHI,MIE 510-0295,JAPAN TEL:059-378-1111 FAX:059-378-8101

TWIN RING MOTEGI

120-1 HIYAMA,MOTEGI-MACHI,HAGA-GUN,TOCHIGI 321-3597,JAPAN TEL:0285-64-0001 FAX:0285-64-0009

TOKYO OFFICE

No.45 KOWA BUILDING 9F,1-15-9 MINAMI-AOYAMA,MINATO-KU,TOKYO 107-0062,JAPAN TEL:03-5770-6430 FAX:03-5770-6435

【サーキットビジョンご協賛各社】



amsc 株式会社オートバックスセブン	富士スピードウェイ株式会社 株式会社ブリヂストン	本田技研工業株式会社 横浜ゴム株式会社
------------------------	-----------------------------	------------------------

【VIPスイートご利用社】

日本ミシュランタイヤ株式会社 Lexus International

【ホスピタリティテラスご利用各社】

EMGマーケティング合同会社 LM Corsa 株式会社ジェイ・スポーツ スタンレー電気株式会社	オートカヴァリーノ トヨタカローラ三重 富士重工業株式会社 横浜ゴム株式会社
---	---

【ホスピタリティラウンジご利用各社】

株式会社オートバックスセブン ニッサン・モータースポーツ・インターナショナル株式会社	本田技研工業株式会社 メルセデス・ベンツ日本株式会社
---	-------------------------------

【場内のぼり・横断幕ご掲出各社】



株式会社オートバックスセブン	株式会社ケーヒン
----------------	----------

【公式プログラムご協賛各社】



A4 カラー 100p 17,000部発行

大阪トヨペット株式会社	住友ゴム工業株式会社	ふるさと納税
株式会社オートバックスセブン	トータル・リプリアンツ・ジャパン株式会社	本田技研工業株式会社
奥の松酒造株式会社	日産自動車株式会社	横浜ゴム株式会社
カルソニックカンセイ株式会社	日本特殊陶業株式会社	Lexus International
株式会社ケーヒン	ビー・エム・ダブリュ株式会社	
株式会社三栄書房	株式会社ブリヂストン	

【観戦ガイド広告ご協賛社】

株式会社イード

【応援席ご利用】

株式会社オートバックスセブン	スタンレー電気株式会社	富士重工業株式会社
KeePer技研株式会社	株式会社セルモ	株式会社ホンダアクセス
株式会社ゲイナー	トヨタ自動車株式会社	Honda Cars東海
株式会社ケーヒン	日産私設応援団	本田技研工業株式会社

SUZUKA CIRCUIT

7992 INOU-CHOU,SUZUKA-SHI,MIE 510-0295,JAPAN TEL:059-378-1111 FAX:059-378-8101

TWIN RING MOTEGI

120-1 HIYAMA,MOTEGI-MACHI,HAGA-GUN,TOCHIGI 321-3597,JAPAN TEL:0285-64-0001 FAX:0285-64-0009

TOKYO OFFICE

No.45 KOWA BUILDING 9F,1-15-9 MINAMI-AOYAMA,MINATO-KU,TOKYO 107-0062,JAPAN TEL:03-5770-6430 FAX:03-5770-6435

鈴鹿サーキット・ツインリンクもてぎを支えていただいている
年間ご協賛パートナー各社様 ※五十音順・敬称略



※企業名での五十音順/敬称略 ※2016年8月25日現在