

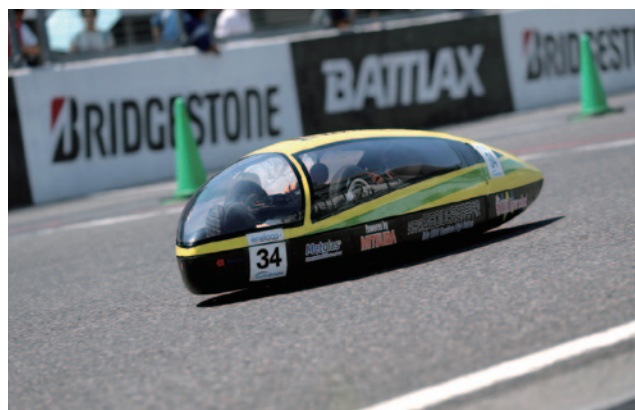
鈴鹿サーキット 次世代エネルギーカーイベント開催のご報告



FIA ALTERNATIVE ENERGIES CUP
ソーラーカーレース鈴鹿2016



2016 Ene-1 GP SUZUKA





公式プログラム (両イベント統合)



【イベント概要】

- イベント名称：FIA ALTERNATIVE ENERGIES CUP
ソーラーカーレース鈴鹿 2016
- 競技格式：国際格式
- 開催日程：2016年8月5日(金) 公式車検/フリー走行
6日(土) 4時間耐久レース決勝
5時間耐久レース決勝
- 開催クラス：5時間耐久レース
FIAオリンピック/ドリーム/チャレンジ 計3クラス
4時間耐久レース
エンジョイI/エンジョイII 計2クラス
- 主催：株式会社モビリティランド
一般社団法人日本自動車連盟 (JAF)
- 後援：三重県/鈴鹿市/鈴鹿F1日本グランプリ地域活性化協議会/
一般社団法人鈴鹿市観光協会/鈴鹿商工会議所
- 会場：鈴鹿サーキット 国際レーシングコース (4輪用:一周5,807km)
- 天候・動員：8月6日(土) 晴れ 31.7℃ 9,500人 (前年 快晴 33.3℃ 9,500人)
※気象状況は津地方気象台15:00発表



ソーラーカーレース鈴鹿2016



2016 Ene-1 GP SUZUKA (KV-40)



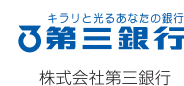
2016 Ene-1 GP SUZUKA (KV-BIKE)



【イベント概要】

- イベント名称：2016 Ene-1 GP SUZUKA
- 開催日程：2016年8月7日(日)
- 開催種目：KV-40チャレンジ 全国大会
KV-BIKEチャレンジ全国大会
- 主催：株式会社モビリティランド
- 後援：経済産業省/観光庁/スポーツ庁/三重県/鈴鹿市/
鈴鹿F1日本グランプリ地域活性化協議会/一般社団法人鈴鹿市観光協会/
鈴鹿商工会議所/三重県教育委員会/公益社団法人全国工業高等学校長協会
- 会場：鈴鹿サーキット 国際レーシングコース (4輪用:一周5,807km)
及び東コース (一周2,243km)
- 天候・動員：8月7日(日) 晴れ 32.4℃ 10,500人 (前年 晴れ 32.5℃ 12,000人)
※気象状況は津地方気象台15:00発表

【オフィシャルパートナー】



【ご協賛各社】 住友電装株式会社 有限会社三鈴印刷

SUZUKA CIRCUIT

7992 INOU-CHOU,SUZUKA-SHI,MIE 510-0295,JAPAN TEL:059-378-1111 FAX:059-378-8101

TWIN RING MOTEGI

120-1 HIYAMA,MOTEGI-MACHI,HAGA-GUN,TOCHIGI 321-3597,JAPAN TEL:0285-64-0001 FAX:0285-64-0009

TOKYO OFFICE

No.45 KOWA BUILDING 9F,1-15-9 MINAMI-AOYAMA,MINATO-KU,TOKYO 107-0062,JAPAN TEL:03-5770-6430 FAX:03-5770-6435

静かなる熱き戦いー鈴鹿、25回目の夏 「ソーラーカーレース鈴鹿2016」



太陽光エネルギーをソーラーパネルで電気に変換し、モーターによって走行するソーラーカー。世界の自動車競技を統括するFIA(国際自動車連盟)公認の国際格式競技として、1992年の鈴鹿初開催以来25回の歴史を数える伝統の一戦が、真夏の鈴鹿サーキットを舞台にFIA ALTERNATIVE ENERGIES CUP をかけて5時間耐久(22台)と4時間耐久(30台)の二つの耐久レースが開催され、静かなる熱戦が展開されました。

レースレポート

■ 5時間耐久(FIAオリンピック…11台/ドリーム…6台/チャレンジ…5台)

国際規格の「FIAオリンピッククラス」、ソーラーパネル出力無制限の「ドリームクラス」、ソーラーパネル出力180W~800Wの「チャレンジクラス」による5時間耐久レースは、これまでドリームクラスが上位を独占してきました。しかし昨年、初めてFIAオリンピッククラスに挑み、驚異のスピードを見せたTEAM RED ZONEが予選2番手からスタートで一気にトップに立つと、ポールポジションから5連覇を目指すOSU大阪産業大学(ドリームクラス)との差を徐々に広げていき、最終的に1周以上の差をつけ、FIAオリンピッククラスのマシンが歴史的な初の総合優勝を飾りました。チャレンジクラスは紀北工業高等学校 ものづくり研究部が制しました。

	総合	FIAオリンピック	ドリーム	チャレンジ
優勝	TEAM RED ZONE	TEAM RED ZONE	OSU 大阪産業大学	紀北工業高等学校 ものづくり部
2位	OSU 大阪産業大学	名古屋工業大学ソーラーカー部	静岡ソーラーカークラブ	Team MAXSPEED
3位	静岡ソーラーカークラブ	芦屋大学ソーラーカープロジェクト	Team SOCRAT	柏会



総合およびFIAオリンピッククラス優勝 TEAM RED ZONE



惜しくも総合5連覇ならず OSU 大阪産業大学



チャレンジクラス優勝 紀北工業高等学校 ものづくり研究部

■ 4時間耐久(エンジョイI…16台/エンジョイII…14台)

ソーラーパネルの出力が480W以下のマシンで争われるエンジョイクラスは、18歳以下のメンバーで構成された「エンジョイIクラス」と、年齢制限のない「エンジョイIIクラス」での争い。

レース序盤は7番手スタートの和歌山大学ソーラーカープロジェクト(エンジョイII)がリード。それを6番手スタートのオリンパスRS(エンジョイII)が追う展開に。総合5連覇中の平塚工科高校社会部(エンジョイI)は予選4番手から徐々に離されましたが、上位がペースダウンする中、安定した走りをみせ、残り1時間でトップに浮上し、見事総合6連覇、クラス7連覇を達成しました。

	総合
優勝	平塚工科高校 社会部(エンジョイI)
2位	和歌山大学ソーラーカープロジェクト(エンジョイII)
3位	オリンパスRS(エンジョイII)



4時間耐久を制した平塚工科高校 社会部



4時間耐久総合2位 和歌山大学ソーラーカープロジェクト

SUZUKA CIRCUIT

7992 INOU-CHOU,SUZUKA-SHI,MIE 510-0295,JAPAN TEL:059-378-1111 FAX:059-378-8101

TWIN RING MOTEGI

120-1 HIYAMA,MOTEGI-MACHI,HAGA-GUN,TOCHIGI 321-3597,JAPAN TEL:0285-64-0001 FAX:0285-64-0009

TOKYO OFFICE

No.45 KOWA BUILDING 9F,1-15-9 MINAMI-AOYAMA,MINATO-KU,TOKYO 107-0062,JAPAN TEL:03-5770-6430 FAX:03-5770-6435

■ 5時間耐久レース (FIAオリンピック)

総合順位	No.	クラス順位	Team	Type	1st Driver	2nd Driver	3rd Driver	Laps	Total Time
1	004	OLYMPIA 1	TEAM RED ZONE	FREEDOM	K.NOMURA	T.MISE	T.NAKASHIMA	70	5:02'56.287
4	002	OLYMPIA 2	名古屋工業大学ソーラーカー部	Horizon Z	K.WAKIDA	H.YAMAGUCHI		62	5:04'17.966
5	014	OLYMPIA 3	芦屋大学ソーラーカープロジェクト	芦屋 Sky Ace QUAD	K.MAEDA	H.HANDO	S.YAMANAKA	61	5:03'16.753
6	003	OLYMPIA 4	呉港高等学校	MUSOUSHIN	N.TAKEDA	M.KUSUMOTO		61	5:03'53.249
14	001	OLYMPIA 5	ENEMAX-KAI	ENEMAX-KAI 02	Y.MATSUDA	N.MORI	K.NAGAMINE	50	5:03'55.808
16	013	OLYMPIA 6	SAT'S(静岡工科大学)	NEXT ZONE	Y.NAKAZAWA	R.SUZUKI		47	5:00'03.391
17	011	OLYMPIA 7	呉港高等学校 エコテック	KAITONII	M.TOYAMA	S.KODAMA		46	4:25'47.224
18	015	OLYMPIA 8	夢考房 ソーラーカープロジェクト		K.TANAKA	Y.SUZUKI	Y.NISHIMURA	46	5:04'03.134
20	012	OLYMPIA 9	愛知工科大学ソーラーカー部	AUT-2016	K.MAEDA	T.IMAI	R.YAMADA	40	5:05'12.193
21	006	OLYMPIA 10	大阪工業大学 TEAM REGALIA	Iris 旭 II	K.ISHIHARA	S.TANIGAWA	T.IKAWA	35	5:01'34.504
22	005	OLYMPIA 11	東海大学熊本ソーラーカーチーム		S.HORI	K.TOMITA	K.KITA	16	1:40'45.040

Fastest Lap of Race was No.004 TEAM RED ZONE 4'10.003 56/70 83.62km/h

■ 5時間耐久レース (ドリーム/チャレンジ)

総合順位	No.	クラス順位	Team	Type	1st Driver	2nd Driver	3rd Driver	Laps	Total Time
2	5	DREAM 1	OSU 大阪産業大学	OSU modelS	A.MIURA	J.MIURA	T.SUDO	69	5:03'09.217
3	4	DREAM 2	静岡ソーラーカークラブ	FALCON	S.BIKKANNAVAR	.OSHIMA		64	5:04'03.134
7	23	CHALLENGE 1	紀北工業高等学校 ものづくり研究部	KIHOKU SOLAR	K.MIYASITA	S.NAKAOKA	H.BABA	58	5:00'35.778
8	25	CHALLENGE 2	TeamMAXSPEED		M.FURUKAWA	Y.SHONO		58	5:04'34.638
9	22	CHALLENGE 3	柏会	武蔵	T.SEKI	T.KIKUMOTO	H.FUKUKITA	57	5:05'08.271
10	21	CHALLENGE 4	堺市立堺高等学校 科学部	SCIENCE 716	K.OTA	F.YAMAOKA		55	5:04'09.314
11	6	DREAM 3	Team SOCRAT		M.ALI AYYUT	R.MAKINO		54	5:01'50.541
12	2	DREAM 4	アステカ・レーシングチーム	TABRADI-R (ダブルラザ)	A.TOMITAKA	Y.OZAWA	H.IZAWA	54	5:03'03.575
13	1	DREAM 5	JTEKT SOLAR CAR TEAM	Tekton 262s	S.KAWAHARA	Y.UESUGI	S.KAWASAKI	54	5:04'42.317
15	3	DREAM 6	サレジオ高専ソーラーカープロジェクト	Salesio	K.FUKUMOTO	K.HIROMOTO	T.IKEGAYA	48	4:49'42.871
19	24	CHALLENGE 5	鈴鹿工業高等専門学校	DEVeL	K.KAWAI	T.MORIKAWA		45	5:04'04.226

■ 4時間耐久レース (エンジョイI)

総合順位	No.	クラス順位	Team	Type	1st Driver	2nd Driver	3rd Driver	Laps	Total Time
1	67	ENJOYI 1	平塚工科大学 社会部	平工コンセプト2016	Y.NISHIYAMA	K.HASEGAWA	T.KATSURAGI	45	4:00'15.762
4	64	ENJOYI 2	MTHS松工ソーラーカーチーム	Diesonne 改	K.ISHIDA	J.MORI	R.IKEYA	44	4:04'32.817
8	66	ENJOYI 3	Team宮工(宮崎工業高校)	宮工MT-09b	K.HIDAKA	A.HIDAKA		41	4:05'32.087
10	63	ENJOYI 4	大阪府立堺工科大学ソーラーカー部	N-Phoenix	T.SHIJOI	Y.TSUTSUI		40	4:03'38.278
11	69	ENJOYI 5	兵庫県立尼崎工業高等学校	CHALLENGERII	C.SATO	Y.NINOMIYA		40	4:03'59.320
12	62	ENJOYI 6	伊賀白鳳高校 未来Factory	S.S. Velocity	F.KITAMURA	Y.SUZUKI		40	4:08'03.173
13	61	ENJOYI 7	神戸高専ソーラーカーチーム	Spirit-F	R.HASHIMOTO	T.HIRAGA	Y.AOKI	38	3:59'23.499
15	76	ENJOYI 8	千葉黎明高等学校工学部A		S.AKIBA	H.SUZUKI		35	4:00'43.246
18	68	ENJOYI 9	大阪市立生野工業高等学校 機械工作部	ENDLESS	R.KANEMARU	K.KARAI		32	4:00'41.465
19	65	ENJOYI 10	布施工科大学省エネルギー自動車研究部	TAKUMA	M.FUKUYOSI	T.FUKUDA		31	4:02'35.740
24	70	ENJOYI 11	富山県立砺波工業高等学校		A.FUJINO	T.KATO		21	4:05'43.922
25	77	ENJOYI 12	千葉黎明高等学校工学部B		M.ITOU	Y.FUZUI		19	2:36'25.572
26	74	ENJOYI 13	長野高専ソーラーカー研究部	Asanagi	D.KAJIHARA	Y.GOMI		18	3:03'50.868
27	71	ENJOYI 14	石川県立羽咋工業高等学校 メカトロ部	Luz-II	R.HATANAKA	S.KANEDA	N.OKAJIMA	11	4:05'37.781
28	72		香川高専 次世代自動車研究部	はしごちゃん式有機	K.SUZUKI	Y.TSUTSUI		10	4:03'08.484
30	75		起工高 R研	起工研	G.ITO	S.NIWA		2	21'58.096

■ 4時間耐久レース (エンジョイII)

総合順位	No.	クラス順位	Team	Type	1st Driver	2nd Driver	3rd Driver	Laps	Total Time
2	107	ENJOYII 1	和歌山大学ソーラーカープロジェクト	それいけ☆みかん号	N.SAKATA	Y.FURUI		45	4:04'22.230
3	101	ENJOYII 2	オリオンRS RS	ORS-17	H.SEKI	M.KARASAWA		44	4:00'45.518
5	105	ENJOYII 3	STEP江東	えこっくる002号	S.IIDA	K.KITA		43	4:00'51.535
6	114	ENJOYII 4	TEAM SUNLAKE	SUNLAKE EVOLUTION	F.HIRASAWA	K.TAKAHASHI		43	4:02'23.569
7	110	ENJOYII 5	JAGつくばソーラーカーチーム	SALE EL SOL	S.KITANO	I.TERADA		43	4:06'54.693
9	113	ENJOYII 6	PROJECT MONO with 篠塚		K.SHINOZUKA	A.YAMADA		40	4:03'00.890
14	109	ENJOYII 7	開成工業	Kaisei-03改	K.SAKAMOTO	M.YAMAMOTO	Y.FUKUNAGA	37	4:04'57.228
16	112	ENJOYII 8	中日本自動車短期大学	SUN BIRD	K.SHIMIZU	T.KUSAKA		33	4:03'40.506
17	106	ENJOYII 9	熊本大学ソーラーカープロジェクト	CEDECⅢ	Y.YOSHIKAWA	H.OHASHI	S.SAITO	33	4:09'36.794
20	111	ENJOYII 10	福岡工業大学 ソーラーカープロジェクト	FIT's Z-RR	R.KIDERA	T.YONEKURA		30	3:49'42.595
21	103	ENJOYII 11	TERRA-SUNS	TSV-10	T.TERAUCHI	T.KURIBARA		30	4:06'26.070
22	104	ENJOYII 12	近畿大学高専ソーラーカー	空美2016	D.YAMAMOTO	M.NAKAMORI		30	4:06'28.940
23	102	ENJOYII 13	北陸能開大ソーラーカーチーム	Tsurugi2016	T.SAWADA	T.HIROSE		24	3:00'25.099
29	108	ENJOYII 14	滋賀職大SPD	SPD PROII1601	K.HATA	Y.HARADA		8	3:53'37.136

Fastest Lap of Race was No.107 和歌山大学ソーラーカープロジェクト 4'57.035 2/45 70.38km/h

SUZUKA CIRCUIT

7992 INOU-CHOU,SUZUKA-SHI,MIE 510-0295,JAPAN TEL:059-378-1111 FAX:059-378-8101

TWIN RING MOTEGI

120-1 HIYAMA,MOTEGI-MACHI,HAGA-GUN,TOCHIGI 321-3597,JAPAN TEL:0285-64-0001 FAX:0285-64-0009

TOKYO OFFICE

No.45 KOWA BUILDING 9F,1-15-9 MINAMI-AOYAMA,MINATO-KU,TOKYO 107-0062,JAPAN TEL:03-5770-6430 FAX:03-5770-6435

[2016 Ene-1GP SUZUKA]

最多エントリー数を更新! ますます盛り上がる [KV-40チャレンジ] [KV-BIKEチャレンジ]



6回目を迎えた“環境配慮型次世代エネルギーカーイベント”Ene-1 GP SUZUKA。“ものづくり”と“エネルギーマネジメント”をキーワードに、充電式単三電池(Panasonic製eneloop)40本だけのエネルギー源を用いて、3輪以上の自作マシンで、国際レーシングコースフルコース(5.807km)1周のタイムアタック3回の合計タイムを競う[KV-40チャレンジ]には過去最多の92台がエントリーしました。そして、自転車ベースとしたマシンで東コース(2.243km)1周のタイムアタック(ONE LAP Time Attack)と1時間の耐久レース(e-kiden 1時間ロングディスタンス)の合計獲得ポイントを競う[KV-BIKEチャレンジ]も過去最多の27台のエントリーを数え、大きな盛り上がりを見せました。

KV-40チャレンジ 全国大会

[KV-40チャレンジ]のコンセプトは”高校生・大学生によるモビリティを通じたモノづくり甲子園”。若者がクルマと親しみ、エネルギーを考えるきっかけとなる場を提供することで、モノづくり・エコ・次世代エネルギーをリンクさせたモノづくりイベントです。充電式単三電池(Panasonic製eneloop)を動力源としたマシンで国際レーシングコース1周(5.807km)のタイムアタックを3回行い、合計タイムと走行距離で順位を競います。



【対象】 中学生以上

【車体サイズ(各クラス共通)】

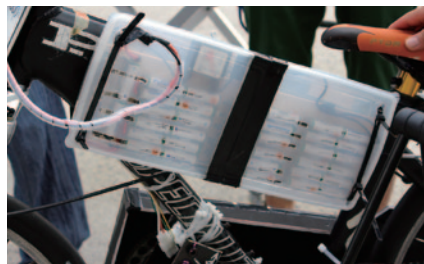
全	高	1.8m以下	
全	長	3.5m以下	
全	幅	1.7m以下	
ト	レ	ッド	0.4m以下
ホイール	ベース	1m以上	

【クラス分け】

KV-1クラス		KV-2クラス	
車両重量制限なし ドライバー重量55kg以上(装備品含む)		車両重量35kg以上 ドライバー重量55kg以上(装備品含む)	
a 一般部門	b 大学・高専・専門学校部門	a 一般部門	b 大学・高専・専門学校部門
c 高等学校部門	d 中学生部門	c 高等学校部門	d 中学生部門

KV-BIKEチャレンジ 全国大会

2014年より新たに設けられた[KV-BIKEチャレンジ 全国大会]は、充電式単三電池40本(Panasonic製eneloop)を搭載した二輪車を用いて鈴鹿サーキット東コースを舞台に開催される競技です。1周あたりのラップタイムを競う[ONE LAP Time Attack]と1時間の耐久レース[e-kiden1時間ロングディスタンス]の二種目の合計ポイントで総合順位が決定されます。



【対象】 中学生以上

車両重量15kg以上

【クラス分け】

クラスI		クラスII	
ライダー重量55kg以上(装備品含む)		ライダー重量50kg以上(装備品含む)	
a.一般部門	b.大学・高専・専門学校部門	c.高等学校部門	d.中学校部門

SUZUKA CIRCUIT

7992 INOU-CHOU,SUZUKA-SHI,MIE 510-0295,JAPAN TEL:059-378-1111 FAX:059-378-8101

TWIN RING MOTEGI

120-1 HIYAMA,MOTEGI-MACHI,HAGA-GUN,TOCHIGI 321-3597,JAPAN TEL:0285-64-0001 FAX:0285-64-0009

TOKYO OFFICE

No.45 KOWA BUILDING 9F,1-15-9 MINAMI-AOYAMA,MINATO-KU,TOKYO 107-0062,JAPAN TEL:03-5770-6430 FAX:03-5770-6435

KV-40は高校生チーム「飯田OIDE長姫高校 原動機部」が2年ぶり、2回目の総合優勝!

総合優勝争いの核となるKV-40チャレンジ「KV-1クラス」は、2014年に総合優勝を飾った飯田OIDE長姫高校 原動機部が、1回目のアタックでこれまでのコースレコードを一気に20秒縮める5分40秒657を記録。2回目、3回目は社会人の強豪チームもタイムを縮めてきたものの逆転には至らず、飯田OIDE長姫高校 原動機部が2年ぶり2度目の総合優勝を飾りました。総合2位は2012年の覇者、チーム「ヨイショット」ミツバ。3回目のアタックでは先にスタートした飯田OIDE長姫高校 原動機部をコース上で追い越す走りを見せましたが、合計タイムで約10秒及びびませんでした。続く総合3位にはteam EVFが入りました。なお、404ecorun/mkが2回目のアタックで5分40秒195のコースレコードを樹立しました。

「KV-2クラス」は、総合でも9位の健闘をみせた404ecorunがクラス優勝を果たしました。

KV-40各クラス・各部門優勝チーム

■ KV-1クラス (最低車両重量制限なし)

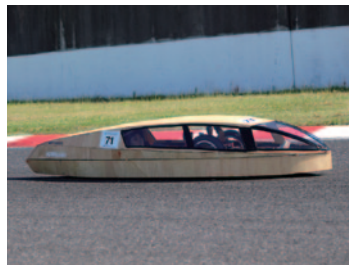
- KV-1a (社会人) : チーム「ヨイショット」ミツバ
- KV-1b (大学・高専・専門学校) : 鈴鹿高専エコカープロジェクトA
- KV-1c (高等学校) : 飯田OIDE長姫高校 原動機部
- KV-1d (中学生) : 三重県中学生Ene-1プロジェクトzero1

■ KV-2クラス (最低車両重量35kg以上)

- KV-2a (社会人) : 404ecorun
- KV-2b (大学・高専・専門学校) : 鈴鹿高専 電気電子工学科
- KV-2c (高等学校) : 飯田OIDE長姫高校 原動機部
- KV-2d (中学生) : EM長野Accelerers



総合とKV-1クラス優勝の長野県OIDE長姫高校 原動機部



KV-2クラス優勝の404ecorun



5分40秒195のコースレコードを樹立した404ecorun/mk

KV-BIKEはミツバイクが3連覇

初開催から3年目を迎えたKV-BIKEは、圧倒的な強さで「ONE LAP Time Attack」と耐久レーススタイルの「e-kiden 1時間ロングディスタンス」の両種目を制したミツバイクが3連覇を達成しました。総合2位は「ONE LAP Time Attack」2位、「e-kiden 1時間ロングディスタンス」4位の弓削商船高専 Eチーム。総合3位にはそれぞれ7位、3位と健闘した中学生チーム、チーム桑名Powered by KPRO Girlsが入りました。

KV-BIKE各部門優勝チーム

KV-BIKE a (社会人) : ミツバイク

KV-BIKE b (大学・高専・専門学校) : 弓削商船高専 Eチーム

KV-BIKE c (高等学校) : 富山県立魚津工業高等学校電気工学部

KV-BIKE d (中学生) : チーム桑名Powered by KPRO Girls



総合3連覇の「ミツバイク」



総合2位に入った弓削商船高専 Eチーム



総合3位のチーム桑名Powered by KPRO Girls

SUZUKA CIRCUIT

7992 INOU-CHOU,SUZUKA-SHI,MIE 510-0295,JAPAN TEL:059-378-1111 FAX:059-378-8101

TWIN RING MOTEGI

120-1 HIYAMA,MOTEGI-MACHI,HAGA-GUN,TOCHIGI 321-3597,JAPAN TEL:0285-64-0001 FAX:0285-64-0009

TOKYO OFFICE

No.45 KOWA BUILDING 9F,1-15-9 MINAMI-AOYAMA,MINATO-KU,TOKYO 107-0062,JAPAN TEL:03-5770-6430 FAX:03-5770-6435

KV-40チャレンジ 全国大会 リザルト



KV-40チャレンジ

a=一般部門 b=大学、高専、専門学校部門 c=高等学校部門 d=中学生部門

総合順位	No.	クラス順位	Team	1st Driver	2nd Driver	Total Time	1st Attack	2nd Attack	3rd Attack
1	34	KV-1c 1	飯田OIDE長姫高校 原動機部	田中 寛人		17'47.515	5'40.657	5'53.811	6'13.047
2	17	KV-1a 1	チーム”ヨイショット!” ミツバ	蛭間 洋明	佐々木 善人	17'57.147	6'01.781	5'58.558	5'56.808
3	11	KV-1a 2	team EVF	大田 健太郎		18'32.702	6'12.940	6'05.023	6'14.739
4	3	KV-1a 3	東郷アヒルエコパレーシング	坂田 隼志		19'06.750	6'16.958	6'29.142	6'20.650
5	6	KV-1a 4	404ecorun/mk	原 雄治		19'53.537	7'02.878	5'40.195	7'10.464
6	1	KV-1a 5	TeamBIZON	小堀 義明		20'59.655	8'45.051	6'07.690	6'06.914
7	33	KV-1c 2	福岡市立博多工業高等学校Bチーム	首藤 稀星		21'17.212	7'30.596	6'48.769	6'57.847
8	30	KV-1b 1	鈴鹿高専エコープロジェクトA	河合 晃毅		21'29.258	6'51.675	6'56.919	7'40.664
9	71	KV-2a 1	404ecorun	橋場 美央		22'47.742	8'18.852	7'11.248	7'17.642
10	80	KV-2c 1	飯田OIDE長姫高校 原動機部	伊坪 岳陽		23'27.605	7'03.180	7'11.302	9'13.123
11	73	KV-2a 2	Team U-TECH	上野 晃嗣		24'08.771	8'01.890	8'23.791	7'43.090
12	51	KV-1c 3	Team MIYAKOU(宮崎工業高校)	黒木 颯太	廣澤 直樹	24'21.503	8'57.951	7'31.254	7'52.298
13	44	KV-1c 4	大阪府立佐野工科高等学校	阿南 友揮	寺本 真也	27'00.254	9'24.066	7'34.723	10'01.465
14	35	KV-1c 5	市立関商工高等学校 3	太田 楓乃		29'22.362	14'29.337	7'24.511	7'28.514
15	84	KV-2c 2	大阪府立布施工科高等学校	稲畑 実澄		30'26.453	11'38.854	9'19.189	9'28.410
16	87	KV-2c 3	静岡県立浜松城北工業高校 省エネ研究部	堀井 啓吾	佐藤 順彦	32'01.872	10'15.530	9'34.198	12'12.144
17	23	KV-1b 2	広島工業大学 Team HIT-EV	大西 宏樹	松井 貴郁	33'21.067	10'41.268	10'55.380	11'44.419
18	16	KV-1a 6	中日本自動車短期大学	黒木 雄大		34'26.725	13'28.863	10'16.714	10'41.148
19	37	KV-1c 6	MTHS松江ソーラーカーチーム	石田 健登	森 准平	36'55.722	11'26.021	12'31.022	12'58.679
20	96	KV-1c 7	愛知県立刈谷工業高等学校	磯野 宏希	野手 快流	37'18.433	11'56.169	13'46.363	11'35.901
21	88	KV-2c 4	大阪府立堺工科高等学校 自動車部	古味 颯	塩路 尚志	37'45.972	14'35.788	11'38.459	11'31.725
22	36	KV-1c 8	三重県立津工業高等学校 機械研究部	越後 翔矢	松瀬 龍志	38'41.377	11'44.427	12'54.052	14'02.898
23	72	KV-2a 3	ARPちびーT EV部	平川 智晴		39'38.322	13'00.741	13'30.376	13'07.205
24	45	KV-1c 9	愛知県立豊橋工業高等学校 機械部	中西 皓紀	阿久根 大暉	41'24.671	12'44.924	13'46.107	14'53.640
25	52	KV-1c 10	大阪市立泉尾工業高等学校 自動車部	平良 忠彦	館 諒太	43'53.539	13'55.591	15'22.057	14'35.891
26	59	KV-1c 11	紀北工業高等学校 ものづくり研究部	日高 勇貴		44'08.675	7'26.856	7'15.007 2	29'26.812
27	7	KV-1a 7	PD5	都築 裕介		45'13.999	11'31.576	10'53.646	22'48.777
28	2	KV-1a 8	テクニカルハウス エコラン	浜口 裕輝		55'14.447	18'38.259	17'53.221	18'42.967
29	64	KV-1d 1	三重県中学生Ene-1プロジェクトzero1	内田 陽翔	林 大地	55'40.190	16'52.986	19'39.885	19'07.319
30	83	KV-2c 5	大阪府立郡島工業高等学校自動研Mod1	荻迫 裕馬		57'45.794	19'32.220	19'07.414	19'06.160
31	77	KV-2b 1	鈴鹿高専 電気電子工学科	木全 佑貴	佐藤 滉一	1:07'03.469	17'33.838	26'18.277	23'11.354
32	94	KV-2d 1	EM長野Accelerators	小林 貴登	松崎 和馬	1:08'08.467	24'54.259	19'43.739	23'30.469
33	100	KV-1a 9	兵庫県 尼崎市 大庄おもしろ広場	荒木 蒼海	森川 晋	1:19'54.015	29'19.314	27'42.833	22'51.868
34	62	KV-1d 2	三重県中学生Ene-1プロジェクトwhite	宇田 直哉	近藤 永遠	1:21'22.651	32'44.840	25'13.421	23'24.390
35	89	KV-2c 6	兵庫県立尼崎工業高等学校	牧野 達明	黒田 郁哉	1:26'50.766	23'19.591	34'11.113	29'20.062
36	5	KV-1a 10	チーム テクノ	竹内 源一郎		1:29'34.212	29'18.498	29'54.736	30'20.978
37	50	KV-1c 12	岐阜第一高等学校	佐藤 敦哉	日比野 孔明	1:30'00.337	28'22.671	31'31.742	30'05.924
38	82	KV-2c 7	大阪府立郡島工業高等学校自動研Mod0	東 大貴			14'39.195	18'57.125	5400m
39	31	KV-1b 3	ホンダテクニカルカレッジ関東	石井 洸大	本間 義哲		19'12.581	16'49.994	5400m
40	40	KV-1c 13	大阪市立東淀工業高等学校 技術研究部	今西 紳士	奈良 希夢		9'50.198	14'22.991	5200m
41	55	KV-1c 14	KINKO-WF	西村 智宏	石井 洸大		19'26.882	22'23.339	5200m
42	92	KV-2c 8	奈良朱雀高等学校機械研究部	上田 友博	田中 達浩		26'55.049	23'46.608	5200m
43	93	KV-2c 9	隼	坂本 稜葉	前川 宏樹		25'17.076	24'37.634	3400m
44	74	KV-2a 4	東富土エコラン同好会	山中 聡			13'36.893	14'00.033	3200m
45	13	KV-1a 11	兵庫県 尼崎市 大庄おもしろ広場	川西 英穂	島田 貴誠		14'36.935	15'05.698	3200m
46	85	KV-2c 10	富山工業高等学校	富永 優治	吉田 悠太		19'39.931	38'39.631	3200m
47	24	KV-1b 4	名古屋工学院専門学校	磯部 光佑	森 雅之		11'14.443	11'07.901	3000m
48	32	KV-1c 15	福岡市立博多工業高等学校Aチーム	塩路 流石			8'55.304	6'54.703	1800m
49	42	KV-1c 16	伊勢工業高校 機械部	中村 僚我	満仲 建太		12'36.468	14'00.247	1800m
50	12	KV-1a 12	AIHAT	圓山 昇汰	泉崎 博之		14'39.903	19'48.861	1800m
51	27	KV-1b 5	ホンダテクニカルカレッジ関西 EV同好会	宮崎 悟	石原 一成		20'08.373	22'11.696	1200m
52	41	KV-1c 17	大阪府立 茨木工科高等学校 機械研究部	田中 沙依			18'49.622	22'44.881	1000m
53	49	KV-1c 18	石川県立七尾東雲高等学校メカトロ部	表 奏美	東 豊之		28'06.370	32'39.393	1000m
54	63	KV-1d 3	三重県中学生Ene-1プロジェクトH-1	藤岡 光輝	小島 颯斗		26'10.239	27'50.078	800m
55	8	KV-1a 13	Team Bishamon	前川 領	奥村 貴史		9'34.331	10'48.615	
56	75	KV-2b 2	大阪産業大学新エネルギーサークルPJβ	上松 優輝			8'07.351	14'18.373	
57	21	KV-1b 6	香川高専 次世代自動車研究部	山本 優人			17'39.121	19'45.246	
58	19	KV-1b 7	大阪産業大学新エネルギーサークルPJα	石田 一真			7'16.222	5600m	8'02.427
59	70	KV-2a 5	忍者マスクポーター	金森 貴志			24'28.572	5200m	16'33.952
60	26	KV-1b 8	とよこうWorks	松浦 友貴	中嶋 将乃介		24'28.572	5200m	21'04.318
61	39	KV-1c 19	大阪市立東淀工業高等学校	坂元 壮太			32'28.813	4600m	2800m
62	54	KV-1c 20	三重県立桑名工業高等学校 3年4組2号車	中村 友哉	朝野 晃生		23'21.393	4000m	
63	20	KV-1b 9	北陸能開大 Team-KV	伊藤 貴晃	金森 悠		24'53.797	3400m	5200m
64	38	KV-1c 21	鳥取県立鳥取工業高等学校 技術研究部	平山 隼輝	中村 胡桃		31'27.035	1800m	
65	56	KV-1c 22	三谷水産高校 機関部	小川 樹首			19'34.349	1600m	1800m
66	53	KV-1c 23	三重県立桑名工業高等学校 3年4組1号車	角田 海斗			16'03.154	1000m	
67	9	KV-1a 14	YASUIKE	安井 努	石 云川		28'27.687	1000m	1400m
68	86	KV-2c 11	堺市立堺高等学校 科学部	メンデス アンディ			31'06.726	600m	
69	14	KV-1a 15	ちむSBR	大野 貴	中嶋 将乃介		11'03.611		

SUZUKA CIRCUIT

7992 INOU-CHOU,SUZUKA-SHI,MIE 510-0295,JAPAN TEL:059-378-1111 FAX:059-378-8101

TWIN RING MOTEGI

120-1 HIYAMA,MOTEGI-MACHI,HAGA-GUN,TOCHIGI 321-3597,JAPAN TEL:0285-64-0001 FAX:0285-64-0009

TOKYO OFFICE

No.45 KOWA BUILDING 9F,1-15-9 MINAMI-AOYAMA,MINATO-KU,TOKYO 107-0062,JAPAN TEL:03-5770-6430 FAX:03-5770-6435

KV-BIKEチャレンジ 全国大会 リザルト



a=一般部門 b=大学、高専、専門学校部門 c=高等学校部門 d=中学生部門

総合順位	No.	クラス順位	Team	1st Driver	2nd Driver	Total Time	1st Attack	2nd Attack	3rd Attack
70	18	KV-1a 16	ミツバ70周年おめでとう!	小柴 裕輝	多田 博紀	15'59.926		9'54.952	8'47.655
71	28	KV-1b 10	ホンダテクニカルカレッジ関西 EV同好会	孝橋 剣	刈谷 佑登	5600m			
72	10	KV-1a 17	Ecotec-Ikuno	倉成 駿介	角谷 優人	4800m	11'10.745		7'11.210
72	47	KV-1c 24	高知東工業高校自動車工作部αさんご	岡田 桂典	石村 康弥	4200m	19'18.662		15'35.711
72	43	KV-1c 25	Aichi 豊田工高 生産技術部	角谷 優人	内田 航	3400m			12'52.878
75	48	KV-1c 26	高知東工業高校自動車工作部βなすび	山本 大輝	1600m	3200m	20'59.866		20'20.848
76	61	KV-1d 4	三重県中学生Ene-1プロジェクトblue	根津 亨央	野田 健也	3000m	5800m		18'53.525
77	22	KV-1b 11	滋賀職業能力開発短期大学校	加藤 翼		1700m	20'08.157		18'31.035
77	29	KV-1b 12	愛知工業大学 チャレンジプロジェクト	杉浦 諒		1600m	1800m		1800m
77	46	KV-1c 27	愛知県立豊橋工業高等学校 機械部	山本 海月	西村 賢人	1600m	1800m		13'15.365
77	57	KV-1c 28	大阪市立 生野工業高校 機械工作部	中江 圭右	武井 淳一郎	1600m	1200m		1200m
77	58	KV-1c 29	呉港エコテック	吉田 達也		1600m	1200m		2000m
77	60	KV-1d 5	EM長野マーキュリー	駒村 颯人	内山 知之	1600m	1800m		1800m
77	76	KV-2b 3	長野県工科短大Z	狄原 拓夢		1600m	4800m		
77	78	KV-2b 4	長野県工科短期大学校制御技術科	村山 大夢	南 宏次郎	1600m	29'50.307		29'30.763
77	81	KV-2c 12	市立関商工高等学校 2	藤田 大地		1600m	10'52.572		10'14.190
86	25	KV-1b 13	金沢工業高等専門学校	福井 駿斗	笹岡 亮佑	1600m			1800m
86	79	KV-2b 5	長野高専 Etude	斎藤 千夏	堂山 遼	1200m	1800m		1800m
88	4	KV-1a 18	白台之翼 Ene-1 Team	山中 玄樹	梶木 留琴也	1200m			7'35.079
89	91	KV-2c 13	奈良県立王寺工業高校 無線部	古川 和樹	三橋 一史	1000m	1000m		
90	90	KV-2c 14	エレクトロボイズ (王寺工業高校)	奥田 悠斗		600m	600m		600m
90	95	KV-2d 2	三重県中学生Ene-1プロジェクトred	滝千代 晃			1200m		

KV-BIKEチャレンジ

a=一般部門 b=大学、高専、専門学校部門 c=高等学校部門 d=中学生部門

総合順位	No.	クラス順位	Team	Type	1st Rider	2nd Rider	ONE LAPタイムアタック		e-kiden60分		Total Point	
							Time	Point	Laps	Time		Point
1	1	a 1	ミツババイク	ミツバイクver.3	磯村 翼		4'41.511	20	9	1:03'42.876	30	50
2	12	b 1	弓削商船高専 Eチーム	ばぎ-号	青山 大樹	村上 直弥	6'02.983	18	7	1:04'24.246	18	36
3	26	d 1	チーム競名Powered by KPRO	Powered by KPRO 1号	杉野 里可子	中野 美月	4'45.953	14	7	1:01'47.555	20	34
4	2	a 2	世界適合	食品カア I2号車	荒井 理		7'45.824	8	7	1:01'18.899	25	33
5	14	b 2	EKD沼津ディーオーシャン	シーカスGO	貝嶋 志斗	小野寺 歩輝	5'16.835	19	6	1:00'50.619	11	30
6	25	d 2	チーム白子中	レッド・70-	直江 愛実	中尾 泰知	6'39.197	15	7	1:07'46.300	14	29
7	27	d 3	チーム競名Powered by KPRO	Powered by KPRO 2号	長谷川 翔也	中井 健登	6'13.078	16	6	1:00'28.953	12	28
8	7	a 3	富山工業高校 D-T e a m	富山D-BIKE	黒崎 伸太郎	清水 理久	7'35.406	9	7	1:04'32.495	16	25
9	6	a 4	AR PちびーT E V-B I K E部		平川 智晴	浅井 充	6'53.744	12	6	1:00'10.284	13	25
10	20	c 1	富山県立魚津工業高等学校電気工学部	KV-R v-spec	古川 開斗	廣木 勇大	6'12.684	17	6	1:05'36.861	5	22
11	16	a 5	U-No16	ソノワット	青木 光子		6'49.007	13	6	1:04'31.574	8	21
12	17	c 2	愛知工業高校 化学工業科	BCBtypeFunny	夏目 大陸	西尾 匠平	7'20.420	11	6	1:03'48.748	9	20
13	13	b 3	鈴鹿高専エココアプロジェクトB	GIANT	柴田 寛明	鈴木 拓海	8'12.144	3	7	1:05'39.673	15	18
14	24	c 3	紀北工業高校ものづくり研究部	Bike 紀北	宮本 善亮		7'54.039	7	6	1:03'08.094	10	17
15	15	b 4	ECKJ沼津マリンエンジェルズ	マジゲイト	杉山 結紀	阿形 明音	7'33.105	10	6	1:04'32.532	7	17
16	28	d 4	J5ガールズ		富澤 萌衣	諸星 美紀	8'28.526	2	6	1:04'46.486	6	8
17	9	a 6	JO-KET	城号機	後藤 寛章		8'00.325	4	6	1:06'51.311	4	8
18	8	a 7	弓削商船高専 ZAKIKEN	潮風のように	角谷 有一	黒瀬 泉	7'58.926	5	5	1:02'09.648	3	8
19	3	a 8	TEAM SHINOBI	K-BIKE	石原 一弘	山田 祐司	7'57.003	6	4	1:00'51.363		6
20	18	c 4	鳥取県立鳥取工業高等学校 技術研究部	GIKEN Bike	小谷 悠馬	湯谷 祐作	9'40.458		4	1:00'14.627	1	1
21	5	a 9	TAKEDARacingProject	TRP-02	小山 徳太	蔵本 大輔	8'37.212	1	4	55'09.071		1
22	19	c 5	鳥取県立鳥取湖陵高等学校	TKG358	谷本 佑生		計測できず		5	53'48.885	0(2)	
23	4	a 10	o孕o=3 レーシング	(*)D*)o目<Diet油飲めや号	新里 祐教	山内 直	11'53.585	4		1:07'10.286		
24	11	a 11	チームB	零号機	飯田 大祐		10'46.825	4		56'33.410		
25	22	c 6	工学院大学附属高等学校自動車部	KMCEVBIKE1	市来 孝介	瀬戸 祐樹	17'56.496		3	1:06'40.225		
26	23	c 7	呉港高等学校*	GKチャレンジ	坂本 直樹	立花 凌	11'02.676		3	1:08'00.382		
27	21	c 8	富山県立魚津工業高等学校ミラコン	ミラコ号	川越 一磨	京塚 璃久	計測できず		1	24'02.179		

*1台1時間ログテイクス

No.23 競技結果より1周減算した。(2016 Ene-1GP SUZUKA KV-BIKE アリ-フィング 資料12(ピット滞在時間))



SUZUKA CIRCUIT

7992 INOU-CHOU,SUZUKA-SHI,MIIE 510-0295,JAPAN TEL:059-378-1111 FAX:059-378-8101

TWIN RING MOTEGI

120-1 HIYAMA,MOTEGI-MACHI,HAGA-GUN,TOCHIGI 321-3597,JAPAN TEL:0285-64-0001 FAX:0285-64-0009

TOKYO OFFICE

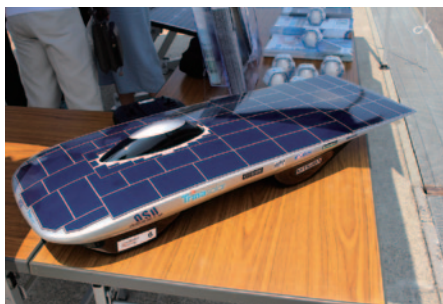
No.45 KOWA BUILDING 9F,1-15-9 MINAMI-AOYAMA,MINATO-KU,TOKYO 107-0062,JAPAN TEL:03-5770-6430 FAX:03-5770-6435



Panasonic製オリジナル電池キットを使った「パナソニック手づくり乾電池教室」(7日 ピットビル2Fホスピタリティラウンジ)。



ソーラーカーとEne-1、いずれの競技でも多くのチームが使用するミツバ製品が展示・紹介されたミツバブース(5~7日 パドック)。



スポンサーとするOSU 大阪産業大学のラジコンモデルが展示されたトリナ・ソーラーブース(5~6日 パドック)。



アーテックブロックを使って電池で動くロボットを作ろう!プログラミングにも挑戦いただいた「アーテック・ブロックロボ体験教室」(7日 ピットビル2Fホスピタリティラウンジ)。



「アーテック・ブロックロボ体験教室」会場では、鈴鹿市立白子幼稚園の園児たちの工作展も行われました(7日 ピットビル2Fホスピタリティラウンジ)。



ピットビル2階ホスピタリティラウンジの一部を休憩エリアとして開放、快適な競技観戦でクールダウンしていただきました(5~7日)。

PICK UP 1

「ソーラーカーレース」、「Ene-1 GP」それぞれがインターネット媒体で動画配信され、より多くの方にご覧いただける環境となりました。



ソーラーカーレースはインターネットTV「Abema TV」で放送されました(5~6日)。



Ene-1 GPはUSTREAM配信されました(7日)。

SUZUKA CIRCUIT

7992 INOU-CHOU,SUZUKA-SHI,MIE 510-0295,JAPAN TEL:059-378-1111 FAX:059-378-8101

TWIN RING MOTEGI

120-1 HIYAMA,MOTEGI-MACHI,HAGA-GUN,TOCHIGI 321-3597,JAPAN TEL:0285-64-0001 FAX:0285-64-0009

TOKYO OFFICE

No.45 KOWA BUILDING 9F,1-15-9 MINAMI-AOYAMA,MINATO-KU,TOKYO 107-0062,JAPAN TEL:03-5770-6430 FAX:03-5770-6435



Ene-1 GPでは、競技開始前にレーシングコースを開放、歩いて下見を行っていただきました(7日)。



Ene-1 GPの競技を間近に観られる「激感エリア」。最難関のダンロップコーナーには多くのチームメイトやギャラリーがつけかけ、声援をおくりました。



「パリ〜ダカールラリー」総合優勝経験を持つ国際的ラリードライバーの篠塚建次郎選手が「PROJECT MONO with篠塚」からソーラーカー 4時間耐久に参戦。総合9位、エンジョイIIクラス6位となりました(6日)。



鈴鹿市出身のレーシングドライバー脇田一輝選手。ソーラーカー 5時間耐久に名古屋工業大学ソーラーカー部のドライバーとして参戦。スタートダッシュを決めてFIAオリンピッククラス2位の原動力となりました(6日)。



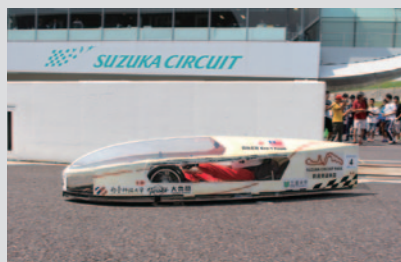
トルコからドリームクラスに参戦して、ソーラーカー 5時間耐久を戦ったTeam SOCRAT。みごとに総合11位、クラス3位に輝きました(6日)。



「2016 Ene-1 GP SUZUKA」表彰式の後に行われた参加者の集合写真。来年も夏の鈴鹿でお会いしましょう!

PICK UP 2

三重大学と台湾・南台科技大学のコラボチーム「日台之翼 Ene-1 Team」。三重大学 駒田美弘学長もピットを訪問、学生たちを激励しました。競技ではタイヤトラブルに泣かされ、3 回目みのアタックとなりましたが、自己記録を更新しました。



SUZUKA CIRCUIT

7992 INOU-CHOU,SUZUKA-SHI,MIE 510-0295,JAPAN TEL:059-378-1111 FAX:059-378-8101

TWIN RING MOTEGI

120-1 HIYAMA,MOTEGI-MACHI,HAGA-GUN,TOCHIGI 321-3597,JAPAN TEL:0285-64-0001 FAX:0285-64-0009

TOKYO OFFICE

No.45 KOWA BUILDING 9F,1-15-9 MINAMI-AOYAMA,MINATO-KU,TOKYO 107-0062,JAPAN TEL:03-5770-6430 FAX:03-5770-6435

【公式プログラムご協賛各社】



A4 カラー 40p

住友電装株式会社	パナソニック株式会社	有限会社三鈴印刷
株式会社第三銀行	パワーアカデミー	株式会社ミツバ
トリナ・ソーラー・ジャパン株式会社	株式会社三重銀行	

【サーキットビジョンご協賛各社】



株式会社第三銀行
パナソニック株式会社

【スポット看板ご掲出社】



株式会社ミツバ

【PRブースご出展社】



トリナ・ソーラー・ジャパン株式会社	株式会社ミツバ
-------------------	---------



【賞金ご協賛】



株式会社ミツバ

■ 5時間耐久レース

	オリムピア	ドリーム	チャレンジ
1位	50,000円	50,000円	50,000円
2位	30,000円	30,000円	30,000円
3位	10,000円	10,000円	10,000円

■ 4時間耐久レース

	エンジョイⅠ	エンジョイⅡ
1位	50,000円	50,000円
2位	30,000円	30,000円
3位	10,000円	10,000円

【副賞ご協賛】



パナソニック株式会社

■ 4時間耐久レース

	エンジョイⅠ
1位	ポータブルカーナビゲーション
2位	防水ポータブルテレビ
3位	衣類スチーマー



トリナ・ソーラー・ジャパン株式会社

4時間耐久レース エンジョイⅠ
および5時間耐久レース参加チームの中から
革新性・獨創性に優れた各3チームに
SPACEMAX 48セル単結晶小型モジュールを贈呈



【賞金ご協賛】



株式会社ミツバ

	KV-1(総合)	KV-2(総合)	KV-BIKE(クラスI)	KV-BIKE(クラスII)
1位	50,000円	50,000円	30,000円	30,000円
2位	30,000円	30,000円	20,000円	20,000円
3位	10,000円	10,000円	10,000円	10,000円

【副賞ご協賛】



パナソニック株式会社

KV-1(総合)、KV-2(総合)、
KV-BIKE(クラスI)、KV-BIKE(クラスII)

1位	SDカーナビステーション
2位	ポータブルカーナビゲーション
3位	防水ポータブルテレビ



株式会社ミツバ

■ KV-40
高校生特別賞(KV-1、KV-2)、
技術賞、デザイン賞
■ KV-BIKE
技術賞、デザイン賞
各1台に組立式モーターキット



パワーアカデミー

KV-40
b.大学・高専・高等学校
c.高等学校 d.中学生

それぞれ全体の1位	楯と図書カード30,000円分
2位	楯と図書カード20,000円分
3位	楯と図書カード10,000円分

【参加賞】

パナソニック株式会社

全チームにエネルギー充電器セット

SUZUKA CIRCUIT

7992 INOU-CHOU,SUZUKA-SHI,MIE 510-0295,JAPAN TEL:059-378-1111 FAX:059-378-8101

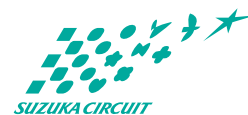
TWIN RING MOTEGI

120-1 HIYAMA,MOTEGI-MACHI,HAGA-GUN,TOCHIGI 321-3597,JAPAN TEL:0285-64-0001 FAX:0285-64-0009

TOKYO OFFICE

No.45 KOWA BUILDING 9F,1-15-9 MINAMI-AOYAMA,MINATO-KU,TOKYO 107-0062,JAPAN TEL:03-5770-6430 FAX:03-5770-6435

鈴鹿サーキット・ツインリンクもてぎを支えていただいている
年間ご協賛パートナー各社様 ※五十音順・敬称略



※企業名での五十音順/敬称略 ※2016年4月1日現在