

Coca-Cola zero 2011 Suzuka 8 hours





公式B2ポスター

【イベント概要】

- イベント名称：2011 QTEL FIM 世界耐久選手権シリーズ第3戦
"コカ・コーラ ゼロ"鈴鹿8時間耐久ロードレース 第34回大会
- 併 催：2011 鈴鹿・近畿選手権シリーズ第4戦
鈴鹿4時間耐久ロードレース
- 日 程：2011年7月28日(木) 8耐 フリー走行 4耐 特別スポーツ走行
29日(金) 8耐&4耐 計時予選/フリー走行
30日(土) 8耐TOP10 TRIAL 4耐 決勝レース
31日(日) 8耐 決勝レース(10:30スタート)
- 主 催：財団法人日本モーターサイクルスポーツ協会(MFJ)
株式会社モビリティランド 鈴鹿サーキット
- 公 認：国際モーターサイクリズム連盟(FIM)
- 後 援：文部科学省/観光庁/三重県/鈴鹿市/
鈴鹿F1日本グランプリ地域活性化協議会/鈴鹿商工会議所/
一般社団法人鈴鹿市観光協会
- 大会冠協賛：コカ・コーラ ゼロ
- 会 場：鈴鹿サーキット 国際レーシングコース(2輪用:一周5.821km)
- 天候・動員：7月28日(木) 曇 26.2℃ 北西の風6.8m/s 9,000人
29日(金) 曇 33.8℃ 北の風4.0m/s 13,500人
30日(土) 雨 26.8℃ 西北西の風8.5m/s 28,000人
31日(日) 晴 28.9℃ 南東の風7.9m/s 55,500人

【メディア概要】

- 取材者数：国内取材者 310名(163媒体) 海外取材者 11名
テレビ取材者 61名 オフィシャルTV 100名(カメラ15台)
- テレビON AIR：【地上波】
CBC(中部日本放送) 8月14日(日) 13:24~14:00
【CS】
スカパー! HD
生中継 7月31日(日) 9:30~19:30(ch190)
再放送 8月 2日(火) 10:00~20:00(ch190)
8月 7日(日) 4:00~14:00(ch190)
スカパー!
生中継 7月31日(日) 9:30~19:30(ch162)
再放送 8月 2日(火) 10:00~20:00(ch180)
8月 7日(日) 4:00~14:00(ch180)
スカパー! e2
生中継 7月31日(日) 9:30~19:30(ch800)
再放送 8月 2日(火) 10:00~20:00(ch800)
8月 7日(日) 4:00~14:00(ch800)
- 携帯端末専用：モータースポーツチャンネル
モータースポーツ (I-mode/softbank/Ezweb 公式サイト)
総合情報サイト ラップタイム&順位を携帯から無料でチェック
- 大会公式サイト：http://www.8tai.com/



SUZUKA CIRCUIT

7992, INOU-CHOU, SUZUKA-SHI, MIE 510-0295, JAPAN TEL:059-378-1111 FAX:059-378-8101

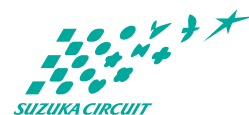
TWIN RING MOTEGI

120-1 HIYAMA, MOTEGI-MACHI, HAGA-GUN, TOCHIGI 321-3597, JAPAN TEL:0285-64-0001 FAX:0285-64-0009

TOKYO OFFICE

HONDA YAESU BUILDING 2-6-20, YAESU, CHUO-KU, TOKYO 104-0028, JAPAN TEL:03-3278-0777 FAX:03-3278-0733

上位3台が同一周回数! 激戦を制したのは F.C.C. TSR Honda



電力事情に配慮して例年よりも1時間早いスタート&ゴールとなり、デイトタイムでの戦いとなった“コカ・コーラ ゼロ”鈴鹿8時間耐久ロードレース第34回大会は、上位3台が8時間にわたって激しいトップ争いを演じる壮絶な展開に。現在のコースでは最多周回数記録となる217周を3チームがマークしましたが、序盤の転倒にもかかわらずトップを奪い返したF.C.C. TSR Hondaが5年ぶり2回目の優勝を果たしました。



決勝結果

	TEAM	RIDER	MACHINE	TIRE	LAP
優勝	F.C.C. TSR Honda	秋吉耕佑/伊藤真一/清成龍一	Honda CBR1000RR	BS	217周
2位	ヨシムラSUZUKI Racing Team	加賀山就臣/ゾジョウ・ウータース/青木宣篤	SUZUKI GSX-R1000	BS	217周
3位	MuSASHi RT HARC-PRO.	高橋 巧/玉田 誠/岡田忠之	Honda CBR1000RR	BS	217周
4位	BMW MOTORRAD FRANCE 99	ヒェスチャン・ジンバート/エリック・ゴンダ/ミアン・ゴドリ	BMW S1000RR	MI	212周
5位	エヴァRT初号機トリックスターFRTR	出口 修/芹沢太麻樹/武石伸也	KAWASAKI ZX-10R	BS	211周
6位	クラウン警備保障RACING	浜口俊之/北口浩二/渡辺一馬	Honda CBR1000RR	BS	210周

タイヤ BS：ブリヂストン MI：ミシュラン



序盤の転倒を挽回した清成龍一選手



ピットワークが光るヨシムラSUZUKI Racing Team



MuSASHi RT HARC-PRO. から久々の復帰 岡田忠之選手

詳細なリザルト/レポートは8耐公式ウェブサイトをご参照ください。

<http://www.8tai.com/>

SUZUKA CIRCUIT

7992, INOU-CHOU, SUZUKA-SHI, MIE 510-0295, JAPAN TEL: 059-378-1111 FAX: 059-378-8101

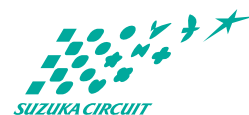
TWIN RING MOTEGI

120-1 HIYAMA, MOTEGI-MACHI, HAGA-GUN, TOCHIGI 321-3597, JAPAN TEL: 0285-64-0001 FAX: 0285-64-0009

TOKYO OFFICE

HONDA YAESU BUILDING 2-6-20, YAESU, CHUO-KU, TOKYO 104-0028, JAPAN TEL: 03-3278-0777 FAX: 03-3278-0733

イベント&プロモーションシーン 1【コカ・コーラ ゼロ展開1】



8耐といえばコカ・コーラ。1984年の第7回大会以来、28回にわたって冠スポンサーとしてご協賛いただいています。今回も「コカ・コーラ ゼロ」をプロモーションの核として、大会を華やかに盛り上げていただきました。



GPスクエアに設置された「コカ・コーラ ゼロ」イベントブース「スパイキーハート」をモチーフにした大胆なデザインでお客さまの注目を集めました



「コカ・コーラ ゼロ」イベントブースに隣接した「COKE STORE」さまざまなコークグッズをラインアップ



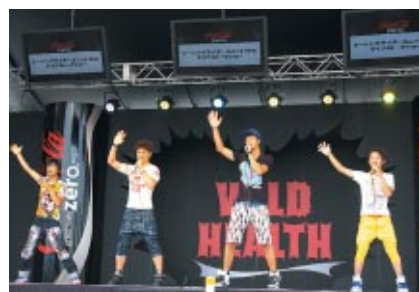
「コカ・コーラ ゼロ」鈴鹿8耐プロモーションバイク Honda CBR250R



搭乗体験が人気を呼んでいた「コカ・コーラ ゼロ」鈴鹿8耐コンセプトバイクHonda CBR1000RR



元MotoGPライダー中野真矢さんのトークショー



若手レーシングライダーによるユニット「R4」のライブステージ



鈴鹿8耐&LOVE BIKEメッセンジャー左崎啓史さんのライブステージ



各チームのキャンペーンガールが一堂に会した「キャンペーンガールオンステージ」

SUZUKA CIRCUIT

7992, INOU-CHOU, SUZUKA-SHI, MIE 510-0295, JAPAN TEL: 059-378-1111 FAX: 059-378-8101

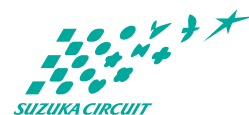
TWIN RING MOTEGI

120-1 HIYAMA, MOTEGI-MACHI, HAGA-GUN, TOCHIGI 321-3597, JAPAN TEL: 0285-64-0001 FAX: 0285-64-0009

TOKYO OFFICE

HONDA YAESU BUILDING 2-6-20, YAESU, CHUO-KU, TOKYO 104-0028, JAPAN TEL: 03-3278-0777 FAX: 03-3278-0733

イベント&プロモーションシーン 2 [コカ・コーラ ゼロ展開2]



「コカ・コーラ ゼロ サーキットクィーン」の皆さん



「コカ・コーラ ゼロ ガール」フォトセッション



コカ・コーラ製品のキャップを3つ集めてトライいただいた
「ハンマーターゲットゲーム」



SKEメンバーとR4メンバーが風船割りゲームで競演!



お客さまに無料配布されたオリジナルうちわ



V2席ご利用のお客さまには8耐決勝レース中、
コカ・コーラ製品飲み放題サービスを実施しました



飲み終わった飲料容器は「コカ・コーラ リサイクルステーション」へ
ブース内ではコカ・コーラシステムの環境活動への取り組みが
紹介されました



「コカ・コーラ リサイクルステーション」内で
オリジナルエコバッグづくりにチャレンジ

SUZUKA CIRCUIT

7992, INOU-CHOU, SUZUKA-SHI, MIE 510-0295, JAPAN TEL: 059-378-1111 FAX: 059-378-8101

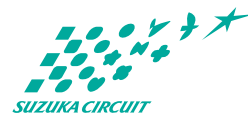
TWIN RING MOTEGI

120-1 HIYAMA, MOTEGI-MACHI, HAGA-GUN, TOCHIGI 321-3597, JAPAN TEL: 0285-64-0001 FAX: 0285-64-0009

TOKYO OFFICE

HONDA YAESU BUILDING 2-6-20, YAESU, CHUO-KU, TOKYO 104-0028, JAPAN TEL: 03-3278-0777 FAX: 03-3278-0733

イベント&プロモーションシーン 3 [パートナー企業様PRブース]



グランドスタンド手前「GPスクエア」は、パートナー企業様のプロモーション拠点として各社様ブースが立ち並び、大会を華やかに盛り上げました。（五十音順・敬称略）



エヴァンゲリオンレーシング



コカ・コーラ ゼロ



住友ゴム工業株式会社



一般社団法人 日本自動車連盟 (JAF)



日本特殊陶業株式会社



株式会社NAC (イーモバイル)



有限会社NUTEC Japan



株式会社ブリヂストン



プリティッシュ・アメリカン・タバコ・ジャパン合同会社



株式会社ホンダモーターサイクルジャパン



ヤマハ発動機株式会社



トリックスター

SUZUKA CIRCUIT

7992, INOU-CHOU, SUZUKA-SHI, ISE 510-0295, JAPAN TEL: 059-378-1111 FAX: 059-378-8101

TWIN RING MOTEGI

120-1 HIYAMA, MOTEGI-MACHI, HAGA-GUN, TOCHIGI 321-3597, JAPAN TEL: 0285-64-0001 FAX: 0285-64-0009

TOKYO OFFICE

HONDA YAESU BUILDING 2-6-20, YAESU, CHUO-KU, TOKYO 104-0028, JAPAN TEL: 03-3278-0777 FAX: 03-3278-0733

オープニングセレモニー

31日(日)朝、決勝レーススタートを間近に控えた高揚感の中、オープニングセレモニーとアトラクションが行われました。



マン島TTレースに日本チームとして初参戦した「Prozza TT-零11」が松下ヨシナリさんによりデモ走行を行いました



昨年の覇者MuSASHi RT HARC-PRO.の本田重樹監督から優勝カップが返還されました



コカ・コーラ セントラルジャパン株式会社 代表取締役社長、高橋顕三様による開会宣言



SKE48のメンバーによる国歌斉唱

前夜祭

30日(土)夜、翌日の決勝レースへ向けての期待が高まる中、恒例の前夜祭が開催されました。



オープニングを飾ったSKE48チームEのライブパフォーマンス



13回目を迎えた「バイクであいたいパレード」
今年のテーマは「がんばろう! 日本 届け! 鈴鹿の絆Take action!」



決勝レースの安全を祈願して「バイクであいたいパレード」
主催者の鈴鹿商工会議所青年部三橋会長から
チェッカーフラッグがマーシャルライダーの宮城光さんへ贈られました



夜のとばりがサーキットを包む中、各チームが思い思いの趣向で
お客さまを楽しませた「ナイトビットワーク」

SUZUKA CIRCUIT

7992, INOU-CHOU, SUZUKA-SHI, MIE 510-0295, JAPAN TEL: 059-378-1111 FAX: 059-378-8101

TWIN RING MOTEGI

120-1 HIYAMA, MOTEGI-MACHI, HAGA-GUN, TOCHIGI 321-3597, JAPAN TEL: 0285-64-0001 FAX: 0285-64-0009

TOKYO OFFICE

HONDA YAESU BUILDING 2-6-20, YAESU, CHUO-KU, TOKYO 104-0028, JAPAN TEL: 03-3278-0777 FAX: 03-3278-0733

イベント&プロモーションシーン 5 [MOTOMAX]



バイクの楽しさ、魅力をマルチに体験できる恒例の「MOTOMAX」。交通教育センターを舞台に、多彩な出展ブースやイベントがお客さまを楽しませていました。



多くのカスタムパーツメーカーやバイク関連ショップにご出展いただいた「カスタムビルド」



国内外のニューモデルや'80年代・'90年代の名車のライディングをお楽しみいただいた試乗会



安全で楽しいタンデム(二人乗り)を指導してもらえる「親子・カップルタンデム教室」



免許を持っていない方でもバイクに乗っていただける「免許がないけどバイク乗りたい」



バイク免許をお持ちの方を対象に安全運転技術を再確認していただける「セーフティライドチェック」



3m四方の枠の中でどれだけ長くどまれるかを競う「スト・ぼっ!」(協力:月刊オートバイ)

PICK UP 1 GPスクエアでは、バイクにちなんだ興味深い展示が行われました。



第5回8耐バイク歴史展
「YAMAHA Grand Prix Racing 50th Anniversary
世界グランプリへの挑戦」



ライダーとマシン、異なるもの同士が勝利に向かう姿を
躍動感あふれる展示で再現した「異体同心」

SUZUKA CIRCUIT

7992, INOU-CHOU, SUZUKA-SHI, MIE 510-0295, JAPAN TEL: 059-378-1111 FAX: 059-378-8101

TWIN RING MOTEGI

120-1 HIYAMA, MOTEGI-MACHI, HAGA-GUN, TOCHIGI 321-3597, JAPAN TEL: 0285-64-0001 FAX: 0285-64-0009

TOKYO OFFICE

HONDA YAESU BUILDING 2-6-20, YAESU, CHUO-KU, TOKYO 104-0028, JAPAN TEL: 03-3278-0777 FAX: 03-3278-0733

GPスクエアに設けられた「8耐OASIS」では家族で楽しめる趣向が凝らされていました。



レーシングライダー山口辰也選手による「親子で学ぶ交通安全教室」



ライダー気分全開!
フルバンクしたレーシングマシンの搭乗体験



鈴鹿の天然水でヒートアップした体をクールダウンしてくれる「バットのエネルギー海賊団」



レース観戦の合間にほっとひと息

大人のモーターサイクルスタイル誌「MOTO NAVI」とのコラボレーションによる空間「MOTO NAVI RIDERS SQUARE」が今年もお目見えしました。



さまざまなゲストが登場した「MOTO NAVI MULTI STAGE」



バイクムック「RIDE」誌主催のチャリティオークション



MotoGP中継でもおなじみのタレント英玲奈さんがトークに出演



マン島TTに参戦した電動バイク「Prozza TT零-11」を展示

SUZUKA CIRCUIT

7992, INOU-CHOU, SUZUKA-SHI, MIE 510-0295, JAPAN TEL: 059-378-1111 FAX: 059-378-8101

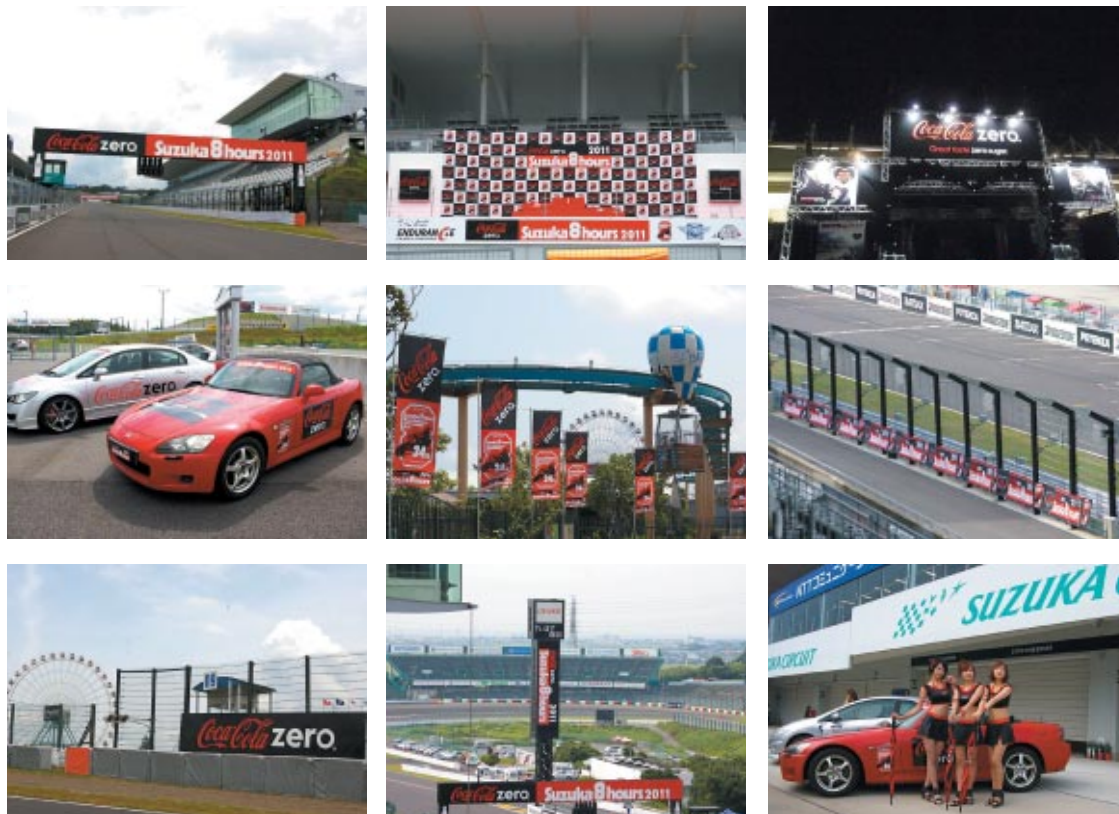
TWIN RING MOTEGI

120-1 HIYAMA, MOTEGI-MACHI, HAGA-GUN, TOCHIGI 321-3597, JAPAN TEL: 0285-64-0001 FAX: 0285-64-0009

TOKYO OFFICE

HONDA YAESU BUILDING 2-6-20, YAESU, CHUO-KU, TOKYO 104-0028, JAPAN TEL: 03-3278-0777 FAX: 03-3278-0733

【大会冠協賛】



コカ・コーラ ゼロ

【PR・販売ブース 出展各社】



エヴァンゲリオンレーシング<PR>
 コカ・コーラ ゼロ<PR・販売>
 住友ゴム工業株式会社<PR>
 トリックスター<PR>
 株式会社NAC(イーモバイル)<PR>

日本自動車連盟(JAF)<PR>
 日本特殊陶業株式会社<PR>
 有限会社NUTEC Japan<PR>
 株式会社プリチストン<PR>
 プリティッシュ・アメリカン・タバコ・ジャパン合同会社<PR>

株式会社ホンダモーターサイクルジャパン<PR>
 ヤマハ発動機株式会社<PR>
 株式会社ワイズギア(販売)

SUZUKA CIRCUIT

7992, INOU-CHOU, SUZUKA-SHI, MIE 510-0295, JAPAN TEL:059-378-1111 FAX:059-378-8101

TWIN RING MOTEGI

120-1 HIYAMA, MOTEGI-MACHI, HAGA-GUN, TOCHIGI 321-3597, JAPAN TEL:0285-64-0001 FAX:0285-64-0009

TOKYO OFFICE

HONDA YAESU BUILDING 2-6-20, YAESU, CHUO-KU, TOKYO 104-0028, JAPAN TEL:03-3278-0777 FAX:03-3278-0733

【サーキットビジョンご協賛各社】



カーズ2 コカ・コーラ ゼロ	住友ゴム工業株式会社 株式会社ブリヂストン	本田技研工業株式会社 株式会社ホンダモーターサイクルジャパン
-------------------	--------------------------	-----------------------------------

【スポット看板ご掲出各社】



axo QMMF	株式会社アライヘルメット コカ・コーラ ゼロ	FIM TAG Heuer	QATAR 日本特殊陶業株式会社
-------------	---------------------------	------------------	---------------------

SUZUKA CIRCUIT

7992, INOU-CHOU, SUZUKA-SHI, MIE 510-0295, JAPAN TEL: 059-378-1111 FAX: 059-378-8101

TWIN RING MOTEGI

120-1 HIYAMA, MOTEGI-MACHI, HAGA-GUN, TOCHIGI 321-3597, JAPAN TEL: 0285-64-0001 FAX: 0285-64-0009

TOKYO OFFICE

HONDA YAESU BUILDING 2-6-20, YAESU, CHUO-KU, TOKYO 104-0028, JAPAN TEL: 03-3278-0777 FAX: 03-3278-0733

【応援席ご利用各社】



社団法人伊賀上野観光協会
エヴァンゲリオンレーシング
株式会社エフ・シー・シー

TEAM SHINSUKE
TRICK☆STAR RACING
株式会社ホンダモーターサイクルジャパン

武蔵精密工業株式会社
ヤマハ発動機

【公式プログラムご協賛各社】



A4 カラー100p 35,000部発行

株式会社アライヘルメット
株式会社NTTDコム
株式会社カーグラフィック
コカ・コーラ ゼロ
株式会社三米書房
住友ゴム工業株式会社

株式会社NAC (イーモバイル)
株式会社ニコン・株式会社ニコマージングジャパン
株式会社NIPPO
株式会社ブリヂストン
株式会社プレンボ・ジャパン
学校法人ホンダ学園 ホンダテクニカルカレッジ関西

本田技研工業株式会社
株式会社ホンダモーターサイクルジャパン
モーターマガジン社
ヤマハ発動機販売株式会社

【ホスピタリティラウンジご利用各社】

TSR

ビー・エム・ダブルユー株式会社

株式会社ホンダモーターサイクルジャパン

SUZUKA CIRCUIT

7992, INOU-CHOU, SUZUKA-SHI, MIE 510-0295, JAPAN TEL: 059-378-1111 FAX: 059-378-8101

TWIN RING MOTEGI

120-1 HIYAMA, MOTEGI-MACHI, HAGA-GUN, TOCHIGI 321-3597, JAPAN TEL: 0285-64-0001 FAX: 0285-64-0009

TOKYO OFFICE

HONDA YAESU BUILDING 2-6-20, YAESU, CHUO-KU, TOKYO 104-0028, JAPAN TEL: 03-3278-0777 FAX: 03-3278-0733

【MOTO MAXご出展各社】

ーカスタムビルドご出展各社ー

株式会社アールエスライチ WINS JAPAN 株式会社江沼チエン製作所 有限会社エム 株式会社クスタニ 株式会社ケイファクトリー 有限会社サインハウス	有限会社ササキスポーツ 株式会社JRプロダクツ シエロー株式会社 Supre-Bike DIGIT co.,inc DOUBLE O Glasses GEAR 株式会社D.I.D. 株式会社寺本自動車商会	株式会社東亜製作所 有限会社トーヨー産業 株式会社NAKARAI 株式会社バステルロード 株式会社プロト 株式会社ベータタニウム ホンダワールド株式会社/TSR	株式会社マジカルレーシング マルク 株式会社ミツバサンコーワ 無限電光株式会社 MOTOSALON OKA 株式会社淀川製鋼所 株式会社レッドバロン
--	--	--	--

ー国内外ニューモデル試乗会ご協力各社ー

ドッカティジャパン株式会社 ビー・エム・ダブリュー株式会社	Megelli Japn ヤマハ発動機販売株式会社
----------------------------------	------------------------------

ー'80's & '90's タイムマシン試乗会ご協力各社ー

有限会社コンボイ	モトキッズ
----------	-------

自治体PRブース

社団法人三重県観光連盟	鈴鹿F1日本グランプリ地域活性化協議会	社団法人伊賀上野観光協会
-------------	---------------------	--------------



SUZUKA CIRCUIT

7992, INOU-CHOU, SUZUKA-SHI, MIE 510-0295, JAPAN TEL:059-378-1111 FAX:059-378-8101

TWIN RING MOTEGI

120-1 HIYAMA, MOTEGI-MACHI, HAGA-GUN, TOCHIGI 321-3597, JAPAN TEL:0285-64-0001 FAX:0285-64-0009

TOKYO OFFICE

HONDA YAESU BUILDING 2-6-20, YAESU, CHUO-KU, TOKYO 104-0028, JAPAN TEL:03-3278-0777 FAX:03-3278-0733

2004年にモータースポーツ都市を宣言した鈴鹿市、そして周辺自治体の多大な協力と地元住民の皆さんのご理解に支えられて、鈴鹿8耐はしっかりと地域にも根を下ろしています。



鈴鹿市役所に展示された地元チーム「アローツリー・ブリージング & オーテックススズカレーシング」のマシン



郵便局株式会社と鈴鹿市のコラボレーションで製作された「鈴鹿8耐オリジナルフレーム切手」(監修:鈴鹿モータースポーツ友の会)



東名阪鈴鹿IC(写真)をはじめ、市内各所に掲出されたウェルカム幕



鈴鹿市内の子どもたちと保護者の方約1000名をご招待した「ジュニアピットワーク」(29日 協力:鈴鹿市教育委員会)



13回目となった日本最大級の交通安全パレード「バイクであいたいパレード」500台以上のバイクが市内から鈴鹿サーキットまでをパレードし、市民から暖かい声援が送られました(主催 鈴鹿商工会議所青年部)



鈴鹿市を訪れている女川中学校の生徒とともに末松則子鈴鹿市長が伊藤真一選手のピットを訪問

PICK UP 2 大会直前の7月26日(火)、市民や子どもたちにモータースポーツに親しんでもらおうと、鈴鹿市と鈴鹿モータースポーツ友の会の共催による「Powered by SUZUKA 鈴鹿8耐キックオフセレモニー」が鈴鹿市役所で開催されました。



地元5チームが一堂に会しての壮行会



鈴鹿市在住の徳留真紀選手(J-GP3クラス)による「子どもモータースポーツ教室」

SUZUKA CIRCUIT

7992, INOU-CHOU, SUZUKA-SHI, MIE 510-0295, JAPAN TEL:059-378-1111 FAX:059-378-8101

TWIN RING MOTEGI

120-1 HIYAMA, MOTEGI-MACHI, HAGA-GUN, TOCHIGI 321-3597, JAPAN TEL:0285-64-0001 FAX:0285-64-0009

TOKYO OFFICE

HONDA YAESU BUILDING 2-6-20, YAESU, CHUO-KU, TOKYO 104-0028, JAPAN TEL:03-3278-0777 FAX:03-3278-0733

周辺の自治体および関連団体の皆さまには
MOTOMAX会場にブースをご出展いただき、
地域の観光や物産などをPRいただきました。

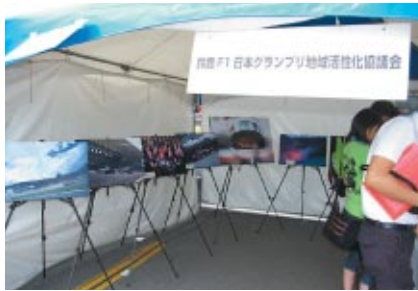


【社団法人三重県観光連盟】



三重県観光連盟ブースでは三重県内の観光スポットやその魅力を広くご紹介いただきました

【鈴鹿F1日本グランプリ地域活性化協議会】



鈴鹿市および周辺の市町および関連団体で組織される同協議会では、鈴鹿市出身のフォトグラファー 熱田護さんによるF1パネル展(左)や、正確なラインどりが要求されるフルバックカー選手権(右)が人気を呼んでいました

【社団法人伊賀上野観光協会】



忍者バス(左)が目を引き伊賀上野観光協会 8耐参戦チーム「TRICK☆STAR」ともコラボレーションする同協会ブースでは、手裏剣チャレンジコーナー(右)に長蛇の列が出来ていました

SUZUKA CIRCUIT

7992, INOU-CHOU, SUZUKA-SHI, MIE 510-0295, JAPAN TEL: 059-378-1111 FAX: 059-378-8101

TWIN RING MOTEGI

120-1 HIYAMA, MOTEGI-MACHI, HAGA-GUN, TOCHIGI 321-3597, JAPAN TEL: 0285-64-0001 FAX: 0285-64-0009

TOKYO OFFICE

HONDA YAESU BUILDING 2-6-20, YAESU, CHUO-KU, TOKYO 104-0028, JAPAN TEL: 03-3278-0777 FAX: 03-3278-0733



16年ぶりの復活で話題を呼んだ「TEAM SHINSUKE」を率いる島田紳助さんみごとチーム新記録の14位完走を果たしました



親子や子ども同士で助け合いながら15分のレースを楽しめる「2011 プッチ耐久～みんなで協力! もっと8tail!」(ピピラのモトフィールド)



30(土)に国際南コースで開かれた4サイクルミニバイクのお祭りイベント「4MINIパラダイス」(共催:月刊モトチャンプ)



iPhoneアプリ 計時データ閲覧ソフト「Circuit Timing Monitor」が登場
レースの状況がリアルタイムで確認できるスクレモノです



前夜祭終了後、メインゲートでギリラ的に(?)行われた8耐決勝前夜をユルク楽しむイベント「だら8」
「R4」らサプライズゲストが多数出演し、夜更かしを楽しみました



鈴鹿の夏の風物詩8耐の次は...もてぎの秋、「MotoGP日本グランプリ」(10月2日決勝)です



決勝レース終了後にサーキットビジョンでお客様の8耐への想いをご紹介します



表彰式&花火が終わっても8耐は終わりません
完走した全チームを表彰した「完走賞授与式」
また来年もお会いしましょう

SUZUKA CIRCUIT

7992, INOU-CHOU, SUZUKA-SHI, MIE 510-0295, JAPAN TEL: 059-378-1111 FAX: 059-378-8101

TWIN RING MOTEGI

120-1 HIYAMA, MOTEGI-MACHI, HAGA-GUN, TOCHIGI 321-3597, JAPAN TEL: 0285-64-0001 FAX: 0285-64-0009

TOKYO OFFICE

HONDA YAESU BUILDING 2-6-20, YAESU, CHUO-KU, TOKYO 104-0028, JAPAN TEL: 03-3278-0777 FAX: 03-3278-0733