

2010 SPEA FIMトライアル世界選手権シリーズ 第3戦

2010

2days

日本グランプリ

6/5SAT.・6SUN.

ツインリンクもてぎ トライアル特設コース

世界を転戦するトライアル世界選手権の日本グランプリが、2010年6月5日(土)・6日(日)の日程で、ツインリンクもてぎの自然を生かしたコースで開催される。2009年チャンピオン トニー・ボウ、2004年チャンピオン 藤波貴久ら、世界を代表するトライアルライダーたちが繰り広げるバイクコントロール技術はまさに神業だ！

世界一のトライアルバイク乗りは誰か！？ 是非この目で確かめよう！！



2010年3月6日(土) チケット販売開始！

～ 今年のトライアルは、学生・ファミリー・お友達同士で更にお得に観戦できる！！ ～

学生・グループでのご来場者対象 割引チケット初登場！

【高校生以上の学生にうれしい 学割 がトライアルで初登場！！】

前売観戦券4,000円が半額の2,000円でご購入いただけます。お得になった分、お友達を誘ってレース観戦をお楽しみください。
※レース当日入場ゲートにて学生証の提示が必要となります。

【気の合う仲間同士でお得にレース観戦！ グループ割 がトライアルで初登場！！】

お一人様当たり10%割引となる グループ割3、お一人様当たり15%割引となる グループ割4 をご用意いたしました。
上手に組み合わせて、わいわいレース観戦をお楽しみいただけます。

ファミリーでお得に楽しく観戦できる！

【2010年も登場！ ファミリーチケット！！】

2009年トライアル日本グランプリでご好評いただいたファミリーチケットを2010年も販売いたします。
お子様の観戦料金分がお得になるセット券です。

【2010年春、新たに『モビパーク』が誕生！！】

新フィールド『モビパーク』を中心とした、ファミリー向けのイベントをご用意しております。

レース観戦以外でも、ツインリンクもてぎの自然の中でお楽しみいただけるイベントをご用意しております。
なおイベントの詳細については、次回のプレスリリースにてご案内の予定です。

バイクでツインリンクもてぎに出掛けよう！

【バイク来場者への特典や企画イベントをご用意！！】

- 前売観戦券をお持ちの方は2輪駐車料が無料！！
- オフロードライダー向けイベントを開催する他、ご来場いただいてからの満足感が味わえるような内容でバイク来場者をお迎えいたします。

【トライアルライダー向けスクールを開催！！】

熱いバトルが繰り広げられた大会翌日の6月7日(月)、トライアルライダー向けのスクール「Honda トライアルミーティング(仮称)」を開催予定！ Hondaトップライダーを招き、ライディングテクニックをレクチャーいたします。

※イベント・特典の内容は次回のプレスリリースにてご案内の予定です。

- 大会名称：2010 SPEA FIM トライアル世界選手権シリーズ 第3戦 日本グランプリ
- 主催：財団法人日本モーターサイクルスポーツ協会(MFJ) / 株式会社モビリティランド
- 公認：国際モーターサイクルズ連盟(FIM)
- 後援：栃木県 / 茂木町 / 文部科学省
- 協力：財団法人日本モーターサイクルスポーツ協会関東支部 / エムオースポーツクラブ(M.O.S.C.)

株式会社 モビリティランド ツインリンクもてぎ

〒321-3597 栃木県芳賀郡茂木町松山120-1 TEL (0285)64-0001 FAX (0285)64-0009 URL <http://www.twinring.jp/>

今年で11回目の開催 自然と共存するツインリンクもてぎでの日本グランプリ

今年で開催11年目を迎えるトライアル世界選手権が、シリーズ第3戦として、6月5日(土)Day1/6日(日)Day2にツインリンクもてぎで開催される。

ヨーロッパを中心に開催されるトライアル世界選手権は、大自然の地形を生かした形でセクションが設けられ、通常はひとつの町など広大なスペースが会場になるが、日本グランプリはクローズド施設であるツインリンクもてぎをひとつの町と仮想して、自然と触れ合う施設「ハローウッズ」を中心に、場内各所にセクションを設置。観戦ポイントへの移動が容易であり、さまざまな競技シーンを見ることができる。これはまさに自然と共存するツインリンクもてぎならではの。



※写真はイメージです

マシンコントロールのテクニックを競うトライアル 間近で見られる神業は圧巻！！



「フジガス」こと藤波貴久

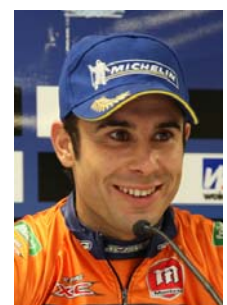
ほとんどすべてのモータースポーツが、コンマ1秒というタイムを競う競技であるのに対して、トライアルはマシンのコントロールテクニックを競う競技だ。採点は減点法が用いられ、例えば一つのセクションで地面に足を1回着いたら減点1と判定、最終的に減点数の最も少なかった選手が優勝となる。また、日本グランプリでは2Day制を採用。Day1とDay2は、それぞれ独立した大会として開催されるため、それぞれに優勝者が誕生する。



華麗なテクニックを披露する藤波貴久

現在のトライアル世界選手権で最強の異名を持つのがトニー・ボウ(レプソル・モンテッサ・ホンダ)で、3年連続チャンピオンに輝いている。そしてボウのチームメイトが、日本人として唯一、トライアル世界選手権にフル参戦を続ける藤波貴久だ。藤波は2004年に日本人初の世界チャンピオンに輝き、そのアグレッシブなライディングから『フジガス(ガスとはスペイン語でアクセル全開の意)』のニックネームで親しまれている。

セクションによっては、観戦エリアのすぐ目の前で見ることができ、その世界の神業には、思わず感嘆してしまうほど。垂直の壁を登るマシン、長い崖を登り下りするマシン、走行ルートがない時には宙さえも飛んでしまうマシン。モータースポーツの魅力の一つである絶対スピードとは対角にある興奮と感動、それがトライアル世界選手権だ。



トニー・ボウ

3月6日(土) チケット発売開始!

[価格はすべて税込]

■プレミアム観戦パック (2日間有効)

昨年のご好評いただいた **プレミアム観戦チケット** が2010年も登場!

プレミアム観戦パック (3歳以上共通)
14,000円

【特典】

- ・2日通し券
- ・VIPスイートへの入場
- ・公式プログラム
- ・指定駐車券(P7)
- ・ブリックヤードご利用券(1,000円分)
- ・スタート進行、ライダー紹介、表彰式を行う特設エリア最前列への入場
- ・特別に選定した人気セクション(5セクション)の最前列特設観戦エリアへのご入場

※販売窓口は、ツインリンクもてぎチケットセンター(窓口・電話での通信販売)およびMOBILITY STATIONのみとなります。

※限定80席



※写真はイメージです

■快適観戦パック (2日間有効)

人気セクション最前列での観戦や、VIPスイートルームでゆったりと休憩ができるなどうれしい特典付き!
親子おそろいでスペシャルなレース観戦をお楽しみいただけます。

大人 (高校生以上)	子ども (3歳~中学生)
8,000円	2,500円

【特典】

- ・2日通し券
- ・VIPスイートへの入場
- ・駐車券(大人券のみ)
- ・特別に選定した人気セクション(3セクション)の最前列特設観戦エリアへのご入場

※販売窓口は、ツインリンクもてぎチケットセンター(窓口・電話での通信販売)およびMOBILITY STATIONのみとなります。

※限定50席

■前売観戦券 (2日間有効)

大人 (高校生以上)	子ども (3歳~中学生)	ファミリー
4,000円	500円	9,000円

※ファミリーチケットはお車一台分の駐車料金及び、大人2名、中学生以下は残りの乗車定員人数まで有効なお得なチケットです。

- 対象となる車両:普通車(大型バス、マイクロバス、キャンピングカー、徒歩、バイク、自転車での入場は対象外となります。)
- ※2.5m×5mのエリア区画内におさまるキャンピングカーはご利用いただけません。

※Honda応援グッズが付いた「Honda応援スペシャルチケット」をセブンイレブン限定で販売いたします。

- グッズは大人の方のみへのお渡しとなりますので予めご了承ください。
- 学割・グループ割は対象外となります。
- 限定1,500席

■学割 (2日間有効)

高校生以上の学生に学割チケットをご用意いたしました！

学割 (大人・50%引き)
2,000円

※中学生以下の学生は子ども券にて観戦いただけます。

※販売窓口は、ツインリンクもてぎチケットセンター(窓口・電話での通信販売)、MOBILITY STATIONおよび各種プレイガイド、コンビニエンスストアのみとなります。

※レース当日、入場ゲートにて学生証をご提示の上、ご入場ください。学生証をお忘れの際は2,000円の追加料金が発生しますのでご注意ください。

■グループ割 (2日間有効)

みんなで観戦するとお得なグループ割をご用意いたしました！

グループ割3 (大人3名・10%引き)	グループ割4 (大人4名・15%引き)
10,800円	13,600円

※販売窓口は、ツインリンクもてぎチケットセンター(窓口・電話での通信販売)、MOBILITY STATIONおよび各種プレイガイド、コンビニエンスストアのみとなります。

■前売駐車券 (2日間有効)

4輪・バス	2輪
1,000円	前売観戦券をお持ちの方は、 2輪の駐車料は無料となります

■当日券

	当日観戦券	
	大人(高校生以上)	子ども(3歳~中学生)
6月5日(土)	5,000円	500円
6月6日(日)	5,000円	500円

	当日駐車券	
	4輪・バス	2輪
6月5日(土)	2,000円	500円
6月6日(日)	2,000円	500円

※販売窓口によって販売期間、および取扱商品が異なる場合がございます。

チケットのお求めは	
■ツインリンクもてぎチケットセンター 窓口販売 (営業時間: 3月 平日10:00~16:00 土日祝10:00~16:30 / 4~6月 平日9:30~17:00 土日祝9:30~17:30)	3月6日(土)10:00~6月4日(金)17:00まで
■ツインリンクもてぎチケットセンター 電話販売 ☎0285-64-0080 (営業時間: 3月 平日10:00~16:00 土日祝10:00~16:30 / 4~5月 平日9:30~17:00 土日祝9:30~17:30)	3月6日(土)10:00~5月30日(日)17:30まで
■MOBILITY STATION (オンラインショップ) PC http://mls.mobilityland.co.jp モバイル http://mls.mobilityland.co.jp/mobile	3月6日(土)10:00~5月30日(日)24:00まで (24時間受付)
6月4日(金)まで販売 ●チケットぴあ ●CNプレイガイド ●ローソンチケット ●e+(イープラス) ●UFJチケットサービス(UFJ カード会員専用) ●Hondaウエルカムプラザ青山 ●道の駅もてぎ(栃木県茂木町) ●STEP-1(栃木県茂木町) ●かましんもびあ店(栃木県茂木町) ●道の駅はが(栃木県芳賀町) ●鈴鹿サーキットレースチケットセンター ●セブンイレブン ●ファミリーマート ●ローソン ●サークルK ●サンクス ●am/pm ※右記のコンビニエンスストアでは、一部取り扱いのない店舗がございます。[am/pm]	

■チケットに関するお問い合わせは... ツインリンクもてぎチケットセンター ☎0285-64-0080