



13<sup>th</sup>

## JAF GRAND PRIX SUZUKA

2014 SUPER FORMULA Round 7





公式プログラム

## 【イベント概要】

- イベント名：2014年 全日本選手権スーパーフォーミュラ第7戦  
第13回JAF鈴鹿グランプリ
- 日程：2014年11月8日(土) 公式予選  
9日(日) 決勝レース
- 主催：名古屋レーシングクラブ(NRC)  
鈴鹿モータースポーツクラブ(SMSC)  
株式会社モビリティランド
- 公認：国際自動車連盟(FIA)  
一般社団法人日本自動車連盟(JAF)
- 後援：経済産業省/観光庁/三重県/鈴鹿市/  
鈴鹿F1日本グランプリ地域活性化協議会/  
一般社団法人鈴鹿市観光協会/鈴鹿商工会議所/  
東京中日スポーツ/中日スポーツ/中日新聞社
- 併催レース：GAZOO Racing 86/BRZ Race 2014 Round10  
N-ONE OWNER'S CUP Round 7
- 会場：鈴鹿サーキット 国際レーシングコース(4輪用:5.807km)
- 天候・動員：11月8日(土)曇 17.7℃ 西の風1.2m/s 12,000人  
9日(日)雨 16.3℃ 南の風1.1m/s 12,000人  
※気象状況は各日とも津地方気象台15:00発表

## 【メディア概要】

- 取材者数：64媒体 136名
- テレビON AIR：J SPORTS
  - 決勝レース1 11月9日(日) 10:00~12:00 J SPORTS 3(生放送)
  - 決勝レース2 11月9日(日) 14:00~16:30 J SPORTS 3(生放送)
  - 決勝再放送 11月9日(日) 22:30~26:15 J SPORTS 3  
ほかりポート放送あり
- BSフジ 11月16日(日) 17:00~17:55  
再放送 11月22日(土) 16:00~16:55
- フジテレビCS「フジテレビONE/TWO/NEXT」  
11月14日(金) 22:30~23:00  
フジテレビNEXT ほかりポート放送あり
- 携帯端末専用：モータースポーツチャンネル  
モータースポーツ (i-mode/SoftBank/Ezweb公式サイトiPhone・Android対応※一部有料)  
総合情報モバイルサイト 公式ラップタイム&順位をスマホ・携帯で無料でチェック
- 公式サイト：鈴鹿サーキット公式サイト <http://www.suzukacircuit.jp/>  
スーパーフォーミュラ公式サイト <http://superformula.net/>



## SUZUKA CIRCUIT

7992. INOU-CHOU, SUZUKA-SHI, MIE 510-0295, JAPAN TEL:059-378-1111 FAX:059-378-8101

## TWIN RING MOTEGI

120-1 HIYAMA, MOTEGI-MACHI, HAGA-GUN, TOCHIGI 321-3597, JAPAN TEL:0285-64-0001 FAX:0285-64-0009

## TOKYO OFFICE

HONDA YAESU BUILDING 2-6-20, YAESU, CHUO-KU, TOKYO 104-0028, JAPAN TEL:03-3278-0777 FAX:03-3278-0733

# 中嶋一貴、2年ぶり2度目の 国内トップフォーミュラチャンピオン獲得!



28年ぶりの開催となった伝統のビッグタイトル「JAF鈴鹿グランプリ」。前戦までのランキング上位7名までがチャンピオンの可能性を持つという混戦と、シャシー、エンジンがリニューアルされたニューマシンのハイパフォーマンスとともに注目の一戦となりました。

レース1は、ランキング2位のジョアオ・パオロ・デ・オリベイラが4番グリッドからスタートを決めてトップに浮上。その後は後続を寄せ付けず堂々の走りで見事優勝し、2位でフィニッシュしたランキングトップの中嶋一貴とのポイント差を「1」に縮め、レース2に望みをつなぎました。ランキング3位のアンドレ・ロッターはポールポジションからスタートしたものの、3位フィニッシュ。優勝しかチャンピオンの可能性がない状況でレース2を迎えることに。

レース2は中嶋がポールポジションから好スタート。中嶋の前でゴールしてチャンピオンを決めたいオリベイラは6番グリッドから順位を上げるも4位止まり。その後、中嶋は後続の追い上げをもとせず、堂々の走りで見事ポール・トゥ・ウィン。今季2度目の優勝を飾るとともに、フォーミュラ・ニッポン時代の2012年に続く2度目のドライバーズチャンピオンを獲得しました。

| レース1決勝結果 | DRIVER      | TEAM                | ENGINE |
|----------|-------------|---------------------|--------|
| 優勝       | J.P.デ・オリベイラ | Lenovo TEAM IMPUL   | TOYOTA |
| 2位       | 中嶋一貴        | PETRONAS TEAM TOM'S | TOYOTA |
| 3位       | A.ロッター      | PETRONAS TEAM TOM'S | TOYOTA |

| レース2決勝結果 | DRIVER | TEAM                      | ENGINE |
|----------|--------|---------------------------|--------|
| 優勝       | 中嶋一貴   | PETRONAS TEAM TOM'S       | TOYOTA |
| 2位       | A.ロッター | PETRONAS TEAM TOM'S       | TOYOTA |
| 3位       | L.デュバル | KYGNUS SUNOCO Team LeMans | TOYOTA |

※シャシーはSF14、タイヤはブリヂストンのワンメイク



レース1を制したJ.P.デ・オリベイラ。



レース2は中嶋一貴が制し、チャンピオンを決定。中嶋一貴、歓喜のジャンプ!



## 【サポートレースウィナー】

GAZOO Racing 86/BRZ Race 2014 Round10  
谷口信輝



N-ONE OWNER'S CUP Round 7  
岸野治男



※詳細なレポート・リザルトは以下をご参照ください。

鈴鹿サーキット公式ウェブサイト <http://www.suzukacircuit.jp/> スーパーフォーミュラ公式ウェブサイト <http://superformula.net/>

## SUZUKA CIRCUIT

7992. INOU-CHOU,SUZUKA-SHI,MIE 510-0295,JAPAN TEL:059-378-1111 FAX:059-378-8101

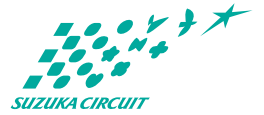
## TWIN RING MOTEGI

120-1 HIYAMA,MOTEGI-MACHI,HAGA-GUN,TOCHIGI 321-3597,JAPAN TEL:0285-64-0001 FAX:0285-64-0009

## TOKYO OFFICE

HONDA YAESU BUILDING 2-6-20,YAESU,CHUO-KU,TOKYO 104-0028,JAPAN TEL:03-3278-0777 FAX:03-3278-0733

# イベント&プロモーションシーン1



JAFブースで行われたカーライフエキスパート吉田由美氏(左)のトークショー。



ブリヂストンブースに展示された同社製スーパーフォーミュラ用レーシングタイヤ。



無限オリジナルパーツ装着Hondaオデッセイが展示されたM-TECブース。



アメリカ製EVカー「Tesla MODEL S」が展示されたTesla Motors Japanブース。

## PICK UP 1

GPスクエアに設けられた「スーパーフォーミュラオフィシャルステージ」およびその周辺ではさまざまなイベントが展開されました。



昨年まで使用されたマシンSF13を分解しながらそのメカニズムをモータージャーナリスト小倉茂徳氏(マシン後方)が解説しました。  
協力: KYGNUS SUNOCO Team LeMans



「予選直前トークショー」でドライバー心理などを語った本山哲選手。



「逆転チャンピオントークショー」には山本尚貴選手が出演。昨年の大逆転劇を振り返りました。



(左から) 星野一義、中嶋悟、館信秀各監督が一堂に会し、JAF鈴鹿グランプリの思い出などを語った「JAF鈴鹿GPレジェンドトーク」。

## SUZUKA CIRCUIT

7992. INOU-CHOU, SUZUKA-SHI, MIE 510-0295, JAPAN TEL: 059-378-1111 FAX: 059-378-8101

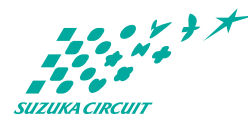
## TWIN RING MOTEGI

120-1 HIYAMA, MOTEGI-MACHI, HAGA-GUN, TOCHIGI 321-3597, JAPAN TEL: 0285-64-0001 FAX: 0285-64-0009

## TOKYO OFFICE

HONDA YAESU BUILDING 2-6-20, YAESU, CHUO-KU, TOKYO 104-0028, JAPAN TEL: 03-3278-0777 FAX: 03-3278-0733

# イベント&プロモーションシーン2



©TEZUKA PRODUCTIONS

コチラレーシングファンクラブ、コチラちゃんファンクラブが会員限定で行われた「バックヤードツアー」。レース管制室やメディアセンター(写真)をご覧くださいました。



©TEZUKA PRODUCTIONS

コチラレーシングファンクラブ、コチラちゃんファンクラブが会員限定で行われた「フラッグセレモニー」。緊張感あふれるレース2のスタート前を盛り上げていただきました。



©TEZUKA PRODUCTIONS

コチラレーシングファンクラブ、コチラちゃんファンクラブが会員限定で行われた「グリッドキッズ」。スタート前のドライバーとマシンをエスコートいただきました。



中学生以下のお子さま同伴のお客さまに無料でお楽しみいただいた「キッズピットウォーク」(8日)。



足こぎ式フォーミュラマシンを用いて、子どもたちにドライバー気分を味わっていただいた「キッズフォーミュラグランプリ」。



©TEZUKA PRODUCTIONS

「キッズフォーミュラグランプリ」会場にはミニボーディウムを設置。ウイナー気分を満喫していただきました。



昨年まで使用されていたSF13マシンのコックピット体験。  
協力: KYGNUS SUNOCO Team LeMans



SF13のタイヤ交換を体験いただきました。  
協力: KYGNUS SUNOCO Team LeMans

## SUZUKA CIRCUIT

7992. INOU-CHOU, SUZUKA-SHI, MIE 510-0295, JAPAN TEL: 059-378-1111 FAX: 059-378-8101

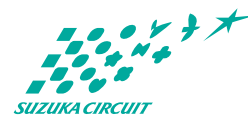
## TWIN RING MOTEGI

120-1 HIYAMA, MOTEGI-MACHI, HAGA-GUN, TOCHIGI 321-3597, JAPAN TEL: 0285-64-0001 FAX: 0285-64-0009

## TOKYO OFFICE

HONDA YAESU BUILDING 2-6-20, YAESU, CHUO-KU, TOKYO 104-0028, JAPAN TEL: 03-3278-0777 FAX: 03-3278-0733

# イベント&プロモーションシーン3



今年デビューしたニューシャシー SF14を設計・開発したイタリアのダラーラ社オーナー、ジャンパオロ・ダラーラ氏が来場。自らが開発に関わったランボルギーニ・ミウラの助手席でパレードランを行いました。



1963年に鈴鹿サーキットで行われた「第1回日本グランプリ」ツーリングカー C-VIクラスで優勝したトヨベッククラウン(同型車)を当時のウィニングドライバー多賀弘明氏がドライブ、デモランを行いました(8日)。



大学生たちがオリジナルマシンで競う「全日本学生フォーミュラ大会」。各大学が造り上げたマシンのデモラン(8日)と展示(9日)が行われました。



レース2のエンジンスタートコマンドをつとめていただいた末松則子 鈴鹿市長。



鈴鹿サーキットを舞台にシリーズ戦が開催されている参加型レース「フォーミュラEnjoy」。そのニューモデル「FE2」の試作車がパドック内センターハウス1階に展示されました。



鈴鹿市が主催する「初心者のためのモータースポーツおもしろ体験・講座」。脇田一輝氏(右端)の解説でレース観戦を楽しんだ後、鈴鹿に工場を構えるHP REAL RACINGのピットを訪問しました。協力:NPO法人 鈴鹿モータースポーツ友の会

## PICK UP 2

激しい戦いが繰り広げられた今シーズンもフィナーレの時を迎え、ファンと選手らの77交流イベントが開催されました。



レース2表彰式終了後にコース上で行われた「シーズンエンドセレモニー」。



ピットビル2階で行われた「シーズンエンドパーティー」。

## SUZUKA CIRCUIT

7992. INOU-CHOU,SUZUKA-SHI,MIE 510-0295,JAPAN TEL:059-378-1111 FAX:059-378-8101

## TWIN RING MOTEGI

120-1 HIYAMA,MOTEGI-MACHI,HAGA-GUN,TOCHIGI 321-3597,JAPAN TEL:0285-64-0001 FAX:0285-64-0009

## TOKYO OFFICE

HONDA YAESU BUILDING 2-6-20,YAESU,CHUO-KU,TOKYO 104-0028,JAPAN TEL:03-3278-0777 FAX:03-3278-0733

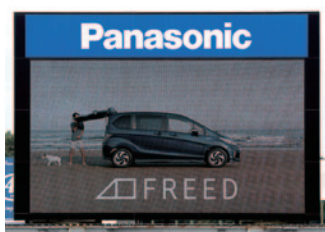
【PRブース等ご出展各社】



株式会社M-TEC【PR・販売】  
 Tesla Motors Japan【PR】  
 一般社団法人日本自動車連盟【PR】  
 株式会社ブリヂストン【PR】



【サーキットビジョンご協賛各社】



Peeping Life  
 本田技研工業株式会社

【公式プログラムご協賛各社】



A4 カラー 72p 12,000部発行

株式会社アライヘルメット  
 株式会社三栄書房  
 株式会社東京発条製作所

一般社団法人日本自動車連盟  
 日立オートモティブシステムズ株式会社  
 本田技研工業株式会社

レノボ・ジャパン株式会社

SUZUKA CIRCUIT

7992. INOU-CHOU,SUZUKA-SHI,MIE 510-0295,JAPAN TEL:059-378-1111 FAX:059-378-8101

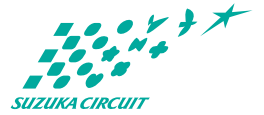
TWIN RING MOTEGI

120-1 HIYAMA,MOTEGI-MACHI,HAGA-GUN,TOCHIGI 321-3597,JAPAN TEL:0285-64-0001 FAX:0285-64-0009

TOKYO OFFICE

HONDA YAESU BUILDING 2-6-20,YAESU,CHUO-KU,TOKYO 104-0028,JAPAN TEL:03-3278-0777 FAX:03-3278-0733

鈴鹿サーキット・ツインリンクもてぎを支えていただいている  
年間ご協賛パートナー各社様 ※五十音順・敬称略



※企業名での五十音順/敬称略 ※2014年8月25日現在

SUZUKA CIRCUIT

7992. INOU-CHOU,SUZUKA-SHI,MIE 510-0295,JAPAN TEL:059-378-1111 FAX:059-378-8101

TWIN RING MOTEGI

120-1 HIYAMA,MOTEGI-MACHI,HAGA-GUN,TOCHIGI 321-3597,JAPAN TEL:0285-64-0001 FAX:0285-64-0009

TOKYO OFFICE

HONDA YAESU BUILDING 2-6-20,YAESU,CHUO-KU,TOKYO 104-0028,JAPAN TEL:03-3278-0777 FAX:03-3278-0733