



**WTCC**  
FIA World Touring Car Championship

**JVC KENWOOD**  
Race of Japan 2012





公式B2ポスター

## 【イベント概要】

(WTCC)

- 大会名称：2012 FIA 世界ツーリングカー選手権シリーズ 日本ラウンド® (WTCC JVC KENWOOD Race of Japan)
- 公認：国際自動車連盟 (FIA)  
一般社団法人日本自動車連盟 (JAF)
- 主催：〔プロモーター〕株式会社モビリティランド  
〔オーガナイザー〕鈴鹿モータースポーツクラブ (SMSC)
- 後援：三重県、鈴鹿市、鈴鹿F1日本グランプリ地域活性化協議会、  
一般社団法人鈴鹿市観光協会、鈴鹿商工会議所
- 会場：鈴鹿サーキット国際レーシングコース 東コース (2.243km)

(スーパー耐久)

- 大会名称：スーパー耐久シリーズ2012第5戦
- 公認：一般社団法人日本自動車連盟 (JAF)
- 主催：名古屋レーシングクラブ (NRC)  
鈴鹿モータースポーツクラブ (SMSC)  
株式会社モビリティランド
- 会場：鈴鹿サーキット国際レーシングコース フルコース (4輪用:5.807km)

- 日程：2012年10月20日(土) 公式予選  
21日(日) 決勝レース
- 天候・動員：10月20日(土) 快晴 20.5℃ 南東の風2.0m/s 9,500人  
21日(日) 快晴 24.5℃ 北西の風3.7m/s 16,500人

## 【メディア概要】

- 取材者数：64媒体 108名
- テレビON AIR：【地上波】10月27日(土) 16:00~17:15  
テレビ大阪・テレビ東京系列全国ネット  
【C S】10月21日(日) 14:00~17:00 GAORA  
21日(日) 23:00~25:00 GAORA
- 公式ウェブサイト：鈴鹿サーキット公式ウェブサイト  
<http://www.suzukacircuit.jp/>



## SUZUKA CIRCUIT

7992, INOU-CHOU, SUZUKA-SHI, MIE 510-0295, JAPAN TEL:059-378-1111 FAX:059-378-8101

## TWIN RING MOTEGI

120-1 HIYAMA, MOTEGI-MACHI, HAGA-GUN, TOCHIGI 321-3597, JAPAN TEL:0285-64-0001 FAX:0285-64-0009

## TOKYO OFFICE

HONDA YAESU BUILDING 2-6-20, YAESU, CHUO-KU, TOKYO 104-0028, JAPAN TEL:03-3278-0777 FAX:03-3278-0733

# 「格闘技レース」WTCC、再び Hondaシビックデビュー戦でポイント獲得



## WTCC

接触もいとわぬ激しい接近戦から「格闘技レース」の異名をとるWTCC(世界ツーリングカー選手権)が昨年に引き続き鈴鹿サーキット東コースを舞台に開催されました。RACE1ではシボレー・クルーズ1.6TのA.メニューが、RACE2ではBMW 320TCのS.ダステが優勝を飾りました。注目のデビュー戦となったHondaシビックはT.モンテイロのドライブでRACE1・2をそれぞれ9位・10位でフィニッシュし、計3ポイントを獲得しました。

RACE 1	DRIVER (NAT.)	TEAM	MACHINE
優勝	アラン・メニュー(スイス)	シボレー	シボレー・クルーズ 1.6T
2位	イヴァン・ミュラー(フランス)	シボレー	シボレー・クルーズ 1.6T
3位	ロブ・ハフ(イギリス)	シボレー	シボレー・クルーズ 1.6T

RACE 2	DRIVER (NAT.)	TEAM	MACHINE
優勝	ステファノ・ダステ(イタリア)	ビーシャース・スポーツ	BMW 320TC
2位	ペペ・オリオラ(スペイン)	テュエンティ・レーシング・チーム	セアト・レオンWTCC
3位	ガブリエーレ・タルクイーニ(イタリア)	リュコイル・レーシング・チーム	セアト・レオンWTCC

※タイヤはヨコハマのワンメイク



RACE1の表彰台はシボレー勢が独占



リバースグリッドのRACE2はダステが今季2勝目



スタート直後の接近戦

## スーパー耐久

フルコースを舞台に開催されたスーパー耐久は、1時間レースを2回行うという新フォーマットが注目を集めました。

両レースともに新設のGT3クラスのPETRONAS SYNTIUM SLS AMG GT3が制しました。

※第1レース中のアクシデントにより、ST-3クラス OSAMU選手が逝去されました。  
謹んで哀悼の意を表します。



第2レースは28号車(前)が制す

第1レースウイナー	MACHINE PETRONAS SYNTIUM SLS AMG GT3	DRIVER 谷口信輝/D.アン/F.ハイルマン
第2レースウイナー	MACHINE PETRONAS SYNTIUM SLS AMG GT3	DRIVER 片岡龍也/J.レスター/M.モー

※タイヤはヨコハマのワンメイク

## SUZUKA CIRCUIT

7992, INOU-CHOU, SUZUKA-SHI, MIE 510-0295, JAPAN TEL: 059-378-1111 FAX: 059-378-8101

## TWIN RING MOTEGI

120-1 HIYAMA, MOTEGI-MACHI, HAGA-GUN, TOCHIGI 321-3597, JAPAN TEL: 0285-64-0001 FAX: 0285-64-0009

## TOKYO OFFICE

HONDA YAESU BUILDING 2-6-20, YAESU, CHUO-KU, TOKYO 104-0028, JAPAN TEL: 03-3278-0777 FAX: 03-3278-0733

WTCCとスーパー耐久のワンメイクタイヤサプライヤーであるヨコハマタイヤ様には、GPスクエアでのPRブースを中心としたプロモーション展開を実施いただき、大会を華やかに彩っていただきました。



GPスクエアに設置されたYOKOHAMAブース



タイヤ1本あたりの設置面積はわずかハガキ1枚分!を実感いただいた展示



スーパー耐久ドライバートークショー  
左から谷口信輝、片岡龍也、藤井誠暢、吉本大樹の各選手



注目のHondaシビックを駆るティアゴ・モンテイロ選手のトークショー



Team Aon トム・チルトン選手(左)とジェームス・ナッシュ選手のトークショー



「私のECO活動」を書いていただいたお客さまにはトートバッグをプレゼント、さらにステージのビジョンでご紹介しました

**PICK UP 1** 10月20日(土)夜、ビットビル2Fホスピタリティラウンジで横浜ゴム様主催のウェルカムパーティが開催されました。



横浜ゴム株式会社 取締役副社長 辛島紀男様のご挨拶



関係者一同による鏡割りと振る舞い酒

## SUZUKA CIRCUIT

7992, INOU-CHOU, SUZUKA-SHI, MIE 510-0295, JAPAN TEL: 059-378-1111 FAX: 059-378-8101

## TWIN RING MOTEGI

120-1 HIYAMA, MOTEGI-MACHI, HAGA-GUN, TOCHIGI 321-3597, JAPAN TEL: 0285-64-0001 FAX: 0285-64-0009

## TOKYO OFFICE

HONDA YAESU BUILDING 2-6-20, YAESU, CHUO-KU, TOKYO 104-0028, JAPAN TEL: 03-3278-0777 FAX: 03-3278-0733

## イベント&プロモーションシーン 2



シボレーブースで行われたシボレードライバーサイン会



WTCCマシンとニューモデルが展示されたフォードブース



今回WTCCにデビューしたHonda シビックは誕生40周年それを記念して歴代のレーシングシビックがHondaブースに展示されました



雑誌「eS4」 「GERMAN CARS」 「ル・ボラン」とタイアップ、さまざまなジャンルのヨーロッパ車が一堂に会した「SUZUKA ユーロカーズミーティング」



鈴鹿サーキット50年の歴史の中でさまざまな名勝負を演じてきたレーシングマシンのベース車100台以上がパレードした「ツーリングカータイムマシンパレード」



WTCCはファンサービスも充実  
決勝日のピットウォークでのサイン会



決勝レースを直前に控えてのトークショー、  
ドライバーアピランスを開催  
左からG.タルクイーニ、T.モンテイロ、J.ナッシュ、T.コロネル、  
Y.ミューラー、吉本大樹の各選手



三重県内の美少女が登場する「三重美少女図鑑」のモデルの  
皆さんがグリッドガールとして華を添えました

### SUZUKA CIRCUIT

7992, INOU-CHOU, SUZUKA-SHI, MIE 510-0295, JAPAN TEL: 059-378-1111 FAX: 059-378-8101

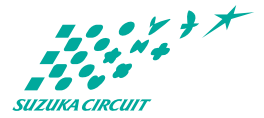
### TWIN RING MOTEGI

120-1 HIYAMA, MOTEGI-MACHI, HAGA-GUN, TOCHIGI 321-3597, JAPAN TEL: 0285-64-0001 FAX: 0285-64-0009

### TOKYO OFFICE

HONDA YAESU BUILDING 2-6-20, YAESU, CHUO-KU, TOKYO 104-0028, JAPAN TEL: 03-3278-0777 FAX: 03-3278-0733

# イベント&プロモーションシーン 3



WTCCの醍醐味をより間近で感じていただくべく、おなじみの「激感エリア」を4か所に設置しました(写真は2コーナーイン側)



無料シャトルバスで各エリアへのアクセスを気軽にお楽しみいただきました



鈴鹿サーキット50年の歴史を彩った2輪・4輪の名車がピットビル2Fホスピタリティラウンジに一堂に会した「鈴鹿サーキット タイムマシン展示」(11/4<日>まで)



コチラレーシングブースでは「FE810」搭乗体験が人気を集めていました



コチラレーシングカートでライセンスを作成し、コチラレーシングファンクラブにご入会いただいた方を対象にレース運営エリアなどご体験いただいた「コチラレーシングファミリー バドックツアー」



コチラちゃんファンクラブ、コチラレーシングファンクラブ会員の方の中から抽選でお楽しみいただいた「マーシャルカー同乗体験走行」



WTCCレース1の優勝者を予想して的中させた方を対象としたバス走行



レースクイーンオンステージ(写真)などさまざまなイベントが展開された「スーパー耐久オフィシャルステージ」

## SUZUKA CIRCUIT

7992, INOU-CHOU, SUZUKA-SHI, MIE 510-0295, JAPAN TEL: 059-378-1111 FAX: 059-378-8101

## TWIN RING MOTEGI

120-1 HIYAMA, MOTEGI-MACHI, HAGA-GUN, TOCHIGI 321-3597, JAPAN TEL: 0285-64-0001 FAX: 0285-64-0009

## TOKYO OFFICE

HONDA YAESU BUILDING 2-6-20, YAESU, CHUO-KU, TOKYO 104-0028, JAPAN TEL: 03-3278-0777 FAX: 03-3278-0733

【PR・販売ブースご出展各社】



株式会社M-TEC (PR・販売)  
 C-WEST株式会社 (PR)  
 株式会社スタディ (PR)  
 ゼネラルモーターズ・ジャパン株式会社 (PR)  
 フリッド株式会社 (PR)

フォード・ジャパン・リミテッド (PR)  
 本田技研工業株式会社 (PR)  
 株式会社ヨコハマタイヤジャパン (PR・販売)  
 リキモリレーディング株式会社 (PR)  
 株式会社ワーク (PR)

SUZUKA CIRCUIT

7992, INOU-CHOU, SUZUKA-SHI, MIE 510-0295, JAPAN TEL: 059-378-1111 FAX: 059-378-8101

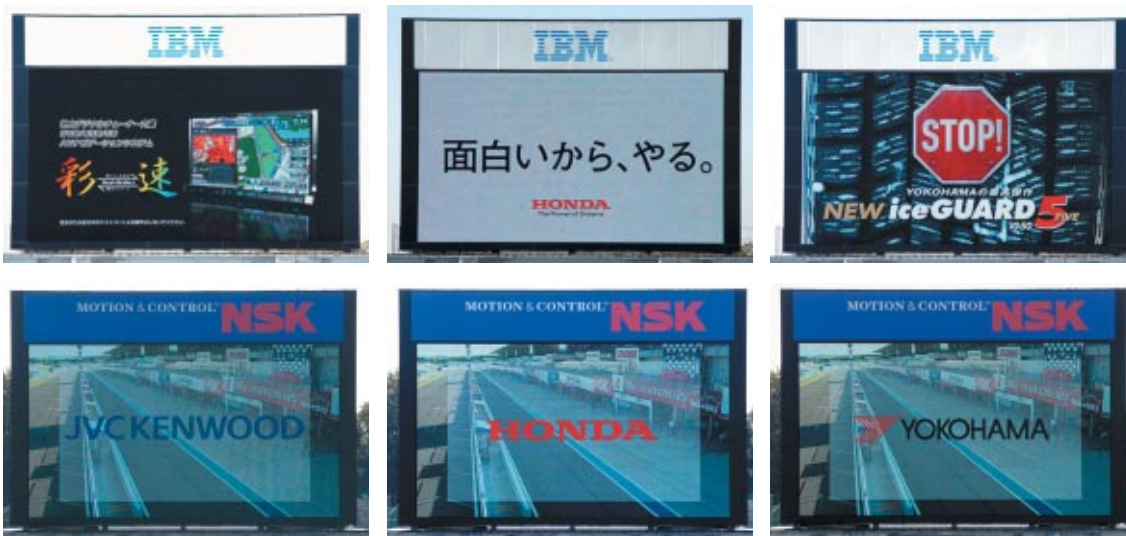
TWIN RING MOTEGI

120-1 HIYAMA, MOTEGI-MACHI, HAGA-GUN, TOCHIGI 321-3597, JAPAN TEL: 0285-64-0001 FAX: 0285-64-0009

TOKYO OFFICE

HONDA YAESU BUILDING 2-6-20, YAESU, CHUO-KU, TOKYO 104-0028, JAPAN TEL: 03-3278-0777 FAX: 03-3278-0733

【サーキットビジョンご協賛各社】



株式会社JVCケンウッド

本田技研工業株式会社

横浜ゴム株式会社

【公式プログラムご協賛各社】



A4 カラー 68p 25,000部発行

株式会社アイデア  
株式会社カーグラフィック  
株式会社三栄書房

株式会社JVCケンウッド  
ゼネラルモーターズ・ジャパン株式会社  
本田技研工業株式会社

モーターマガジン社  
横浜ゴム株式会社

【応援席ご利用各社】

ゼネラルモーターズ・ジャパン株式会社  
ビー・エム・ダブリュー株式会社

フォード・ジャパン・リミテッド  
本田技研工業株式会社

SUZUKA CIRCUIT

7992, INOU-CHOU, SUZUKA-SHI, MIE 510-0295, JAPAN TEL: 059-378-1111 FAX: 059-378-8101

TWIN RING MOTEGI

120-1 HIYAMA, MOTEGI-MACHI, HAGA-GUN, TOCHIGI 321-3597, JAPAN TEL: 0285-64-0001 FAX: 0285-64-0009

TOKYO OFFICE

HONDA YAESU BUILDING 2-6-20, YAESU, CHUO-KU, TOKYO 104-0028, JAPAN TEL: 03-3278-0777 FAX: 03-3278-0733





今大会注目を集めたHondaシビックの参戦記者発表会が10月20日(土)に行われました



RACE1での完全勝利を祝って青いダルマに目を入れたシボレードライバーたち



スーパーカーが鈴鹿サーキットホテルエリアに大集合。搭乗体験やエンジンサウンドをお楽しみいただきました



ゆうえんち内モビステージで行われた「ASIMOテクニカルライブ」



ドリームR、コチラレーシングカート、アドバンスカート(写真)でタイムアタックを開催。上位の皆さんに吉本大樹選手のサイン入りグッズなどをプレゼントしました



ゆうえんちウェルカム広場に設置された鈴鹿サーキット50周年モニュメントとフォーミュラカーフォトコーナーとして大人気でした

## PICK UP 2

10月19日(金)、トム・コルネル選手が母国(オランダ)のTVクルーとともに近鉄白子駅東口の「勝速日(かつはやひ)神社」を訪れ必勝を祈願しました。同神社のネーミングの縁起の良さを聞きつけての参拝でした。



事前にリハーサルを行なって参拝作法もばっちり



鈴鹿高校書道部&美術部デザインによるオリジナル絵馬に勝利への思いを書きました

## SUZUKA CIRCUIT

7992, INOU-CHOU, SUZUKA-SHI, MIE 510-0295, JAPAN TEL: 059-378-1111 FAX: 059-378-8101

## TWIN RING MOTEGI

120-1 HIYAMA, MOTEGI-MACHI, HAGA-GUN, TOCHIGI 321-3597, JAPAN TEL: 0285-64-0001 FAX: 0285-64-0009

## TOKYO OFFICE

HONDA YAESU BUILDING 2-6-20, YAESU, CHUO-KU, TOKYO 104-0028, JAPAN TEL: 03-3278-0777 FAX: 03-3278-0733