

# MOTEGI SUPER TAIKYU ROAD



スーパー耐久シリーズ2012 第2戦  
もてぎスーパー耐久 開業15周年記念大会



# ツインリンクもてぎ イベントレポート



公式B2ポスター

## 【イベント概要】

- イベント名：スーパー耐久シリーズ2012第2戦  
もてぎスーパー耐久 開業15周年記念大会
- 日 程：2012年4月28日(土) 公式予選  
29日(日) 決勝レース
- 主 催：株式会社モビリティランド  
エムオースポーツクラブ(M.O.S.C.)
- 公 認：一般社団法人日本自動車連盟(JAF)
- 後 援：茂木町/RADIO BERRY/FM NACK5
- 会 場：ツインリンクもてぎロードコース(1周4,801.3km)
- 天候・動員：4月28日(土) 快晴 23.0℃ 南南東の風5.2m/s 5,000人  
29日(日) 薄曇 25.7℃ 南南西の風5.2m/s 6,000人  
※気象状況は各日とも宇都宮地方気象台15:00発表

## 【メディア概要】

- 取 材 者 数：42媒体 97名
- 携 帯 端 末 専 用：モータースポーツチャンネル  
モータースポーツ (i-mode/SoftBank/EZ-web公式サイト・  
総合情報サイト iPhone・Android対応 ※一部有料)  
順位速報& 公式ラップタイムを「ケータイ・スマホ」から無料でチェック
- 公 式 サ イ ト：ツインリンクもてぎ公式ウェブサイト  
<http://www.twinring.jp/>  
ツインリンクもてぎ公式モバイルサイト  
<http://mobile.twinring.jp/>  
スーパー耐久公式ウェブサイト  
<http://www.supwetaikyuu.com/>



## SUZUKA CIRCUIT

7992, INOU-CHOU, SUZUKA-SHI, IBE 510-0295, JAPAN TEL:059-378-1111 FAX:059-378-8101

## TWIN RING MOTEGI

120-1 HIYAMA, MOTEGI-MACHI, HAGA-GUN, TOCHIGI 321-3597, JAPAN TEL:0285-64-0001 FAX:0285-64-0009

## TOKYO OFFICE

HONDA YAESU BUILDING 2-6-20, YAESU, CHUO-KU, TOKYO 104-0028, JAPAN TEL:03-3278-0777 FAX:03-3278-0733

トップクラスの「GT3」は昨年のST-Xからクラス名が変わり、台数も増加した事で、より魅力を増した2012シーズン。春本番のツインリンクもてぎを舞台に、各クラスにわたって激戦が繰り広げられました。

## 各クラス決勝ウィナー

### ■ GT3 (FIA GT3に準拠した車両)

MACHINE

PETRONAS SYNTIUM SLOS AMG GT3

DRIVER

Fariqe Hairuman/Dominic Ang/谷口 信輝



### ■ ST-class 1 (排気量3501cc~)

MACHINE

Faust racing Team

DRIVER

堀 主知/ロバート/山野 直也/岡本 武之



### ■ ST-class 2 (2001cc~3500cc 四輪駆動)

MACHINE

RSオガワADVANランサー

DRIVER

大橋 正澄/阪口 良平/花岡 翔太



### ■ ST-class 3 (2001cc~3500cc 二輪駆動)

MACHINE

asett テクノ Z34

DRIVER

佐々木 雅弘/前嶋 英司



### ■ ST-class 4 (1501cc~2000cc)

MACHINE

コスモニックFK・Ings DC5

DRIVER

浅野 武夫/中島 佑弥/笠原 智行



### ■ ST-class 5 (~1500cc)

MACHINE

BRP☆HYPER ECU C72制動屋J'sフィット

DRIVER

奥村 浩一/古宮 正信/西田 公也



※タイヤは横浜ゴムのワンメイク

## サポートレースウィナー



【スーパーFJ】

山下 健太

TEAM

とちぎルポーセPFC・10V

※ 詳細なリザルトは以下をご参照ください。

ツインリンクもてぎ公式ウェブサイト <http://www.twinring.jp/>

スーパー耐久公式ウェブサイト <http://www.supertaikyu.com/>

## SUZUKA CIRCUIT

7992, INOU-CHOU, SUZUKA-SHI, MIE 510-0295, JAPAN TEL: 059-378-1111 FAX: 059-378-8101

## TWIN RING MOTEGI

120-1 HIYAMA, MOTEGI-MACHI, HAGA-GUN, TOCHIGI 321-3597, JAPAN TEL: 0285-64-0001 FAX: 0285-64-0009

## TOKYO OFFICE

HONDA YAESU BUILDING 2-6-20, YAESU, CHUO-KU, TOKYO 104-0028, JAPAN TEL: 03-3278-0777 FAX: 03-3278-0733



# イベント&プロモーションシーン 1

大会期間は大型連休のスタートにもあたり、ファミリー連れのお客さまを中心ににぎわったツインリンクもてぎ。モータースポーツの魅力に触れていただける多彩なイベントや企画でお楽しみいただきました。



28(土)ピットウォーク時に行われた公開車検



中学生以下のお子さまと保護者の方に無料でお楽しみいただいた「コチラレーシングのキッズピットウォーク」



レーシングコースに沿って設置されたサービスロードをバスでご体験いただいた「サービスロードバスツアー」



レースのインターバルにロードコースをバスでご体験いただいた「ロードコースバスツアー」



普段は入れないレース運営の中核部などをご覧いただいた「モータースポーツバックヤードツアー」



コース上にS耐マシンを展示し、間近にご覧いただいた「スーパー耐久マシン紹介コーナー」



予選/決勝各日の記者会見に子どもレポーターを派遣、鋭い(?)質問を選手に聞いていただいた「記者会見子どもレポーター」



スタート前の各マシンをエスコートいただいた「グリッドキッズ」

## SUZUKA CIRCUIT

7992, INOU-CHOU, SUZUKA-SHI, MIE 510-0295, JAPAN TEL:059-378-1111 FAX:059-378-8101

## TWIN RING MOTEGI

120-1 HIYAMA, MOTEGI-MACHI, HAGA-GUN, TOCHIGI 321-3597, JAPAN TEL:0285-64-0001 FAX:0285-64-0009

## TOKYO OFFICE

HONDA YAESU BUILDING 2-6-20, YAESU, CHUO-KU, TOKYO 104-0028, JAPAN TEL:03-3278-0777 FAX:03-3278-0733

# イベント&プロモーションシーン 2



ニッサンGT-R (写真) オーナズクラブの皆さんがロードコースをパレードしました



パドックで行われたマーシャルカー搭乗体験



日本自動車用品・部品アフターマーケット振興会 (NAPAC) 加盟各社様のブースがパドックに出展され、展示・販売が行われました



6月2・3日に開催される「トライアル世界選手権 日本グランプリ」に先駆けて行われた「トライアルデモンストレーション」



決勝レース終了後は、スーパースピードウェイコース上から表彰式をご覧いただきました



中学生以下のお子さま同伴のファミリーには表彰式を間近で楽しみいただきました

**PICK UP 1** 「"クルマまつり"デモンストレーションラン」と銘打ち、なつかしの名車がデモランを行いました。

4月28日(土) Honda 宮城光  
・コニリア MK-II / 1969年 ・Honda S800 (RSC・レース仕様車) / 1968年 協力: Honda Collection Hall

4月29日(日) NISSAN 長谷見 昌弘  
・ニッサンR381 / 1968年 ・ニッサンR92CP / 1992年 協力: ニッサン・モータースポーツ・インターナショナル株式会社



## SUZUKA CIRCUIT

7992, INOU-CHOU, SUZUKA-SHI, MIE 510-0295, JAPAN TEL: 059-378-1111 FAX: 059-378-8101

## TWIN RING MOTEGI

120-1 HIYAMA, MOTEGI-MACHI, HAGA-GUN, TOCHIGI 321-3597, JAPAN TEL: 0285-64-0001 FAX: 0285-64-0009

## TOKYO OFFICE

HONDA YAESU BUILDING 2-6-20, YAESU, CHUO-KU, TOKYO 104-0028, JAPAN TEL: 03-3278-0777 FAX: 03-3278-0733



# イベント&プロモーションシーン 3



全ドライバーが参加してのフォトセッションが行われました



近藤真彦監督ひきいるKONDO RACINGが日産自動車大学校とのコラボレーションでGT3クラスに緊急参戦、記者会見が行われました



グランドスタンドプラザのスーパー耐久公式ステージで行われた「SCREW」のパフォーマンス



スーパー耐久公式ステージで華やかに開催された「ギャルオンステージ」がレースに華を添えました

## PICK UP 2

クルマ専門誌5誌のご協力のもと開催されたクルマ好きのためのイベント「スマイルドライブ ミーティング」(南コース)。愛車との記念撮影など素敵な思い出をお持ち帰りいただきました。



## SUZUKA CIRCUIT

7992, INOU-CHOU, SUZUKA-SHI, MIE 510-0295, JAPAN TEL: 059-378-1111 FAX: 059-378-8101

## TWIN RING MOTEGI

120-1 HIYAMA, MOTEGI-MACHI, HAGA-GUN, TOCHIGI 321-3597, JAPAN TEL: 0285-64-0001 FAX: 0285-64-0009

## TOKYO OFFICE

HONDA YAESU BUILDING 2-6-20, YAESU, CHUO-KU, TOKYO 104-0028, JAPAN TEL: 03-3278-0777 FAX: 03-3278-0733

【オフィシャルプログラムご協賛各社】

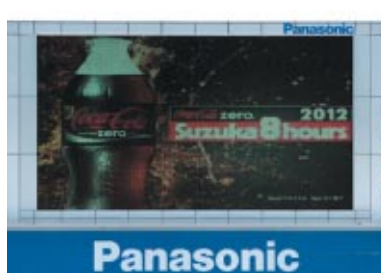


A4 カラー20p  
※ 無料で配布いたしました。

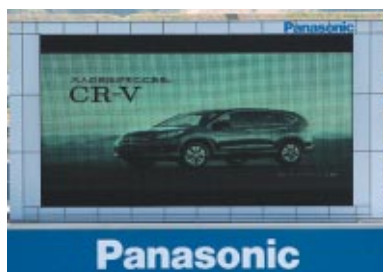
株式会社M-TEC  
ニッサン・モータースポーツ・インターナショナル株式会社

本田技研工業株式会社  
横浜ゴム株式会社

【サーキットビジョンご協賛各社】



株式会社M-TEC  
コカ・コーラ ゼロ  
本田技研工業株式会社  
横浜ゴム株式会社



【NAPACブースご出展各社】



アサヒライズ株式会社  
株式会社エイチ・ピー・アイ  
エムケーカシヤマ株式会社  
株式会社エンドレスアドバンス

小倉クラッチ株式会社  
C-WEST株式会社  
NAPAC  
PIAA株式会社

ブリッド株式会社  
株式会社ワーク

SUZUKA CIRCUIT

7992, INOU-CHOU, SUZUKA-SHI, MIE 510-0295, JAPAN TEL: 059-378-1111 FAX: 059-378-8101

TWIN RING MOTEGI

120-1 HIYAMA, MOTEGI-MACHI, HAGA-GUN, TOCHIGI 321-3597, JAPAN TEL: 0285-64-0001 FAX: 0285-64-0009

TOKYO OFFICE

HONDA YAESU BUILDING 2-6-20, YAESU, CHUO-KU, TOKYO 104-0028, JAPAN TEL: 03-3278-0777 FAX: 03-3278-0733