

## 開業15周年記念

# 2012 AUTOBACS SUPER GT ROUND 8 MOTEGI GT 250KM RACE



# ツインリンクもてぎ イベントレポート



公式B2ポスター

## 【イベント概要】

- 大会名称：2012年 AUTOBACS SUPER GTシリーズ第8戦  
もてぎGT 250kmレース 開業15周年大会
- 併催レース：PORSCHE CARRERA CUP JAPAN 2012 Rd.11&12  
Honda Sports & Eco Program CR-Z 10 Litters Challenge
- 日程：2012年10月27日(土) 公式車検・公式予選  
28日(日) 決勝レース
- 主催：エムオースポーツクラブ(M.O.S.C.)  
株式会社モビリティランド
- 後援：茂木町
- 公認：国際自動車連盟(FIA)  
一般社団法人日本自動車連盟(JAF)
- 会場：ツインリンクもてぎロードコース(4.801379km)
- 天候・動員：10月27日(土) 晴 18.6℃ 東南東の風5.6m/s 12,500人  
28日(日) 雨 24.5℃ 北西の風 3.7m/s 27,000人  
※気象状況は各日とも宇都宮地方気象台15:00発表

## 【メディア概要】

- 取材者数：80媒体 171名
- テレビ ON AIR：J SPORTS(SUPER GTオフィシャルテレビ)
  - 予選 10月27日(土) 13:50~16:00 J SPORTS 3(生中継)
  - 決勝 10月28日(日) 13:30~18:00 J SPORTS 4(生中継)
  - ※ほか随時再放送
  - 「オンボードカメラ+」 第8戦 ツインリンクもてぎ  
11月11日(日) 19:00~27:00 J SPORTS 3  
※ほか随時再放送
  - 「GTV」  
11月10日(土) 17:00~18:00 J SPORTS 3 ※ほか随時再放送
  - 地上波 テレビ東京系「SUPER GTプラス」  
毎週日曜日23:30~ テレビ東京系  
毎週日曜日10:30~ BSジャパン
- 公式サイト：ツインリンクもてぎ公式ウェブサイト <http://www.twining.jp/>  
SUPER GT公式ウェブサイト <http://www.supergt.net/>



## SUZUKA CIRCUIT

7992, INOU-CHOU, SUZUKA-SHI, MIE 510-0295, JAPAN TEL:059-378-1111 FAX:059-378-8101

## TWIN RING MOTEGI

120-1 HIYAMA, MOTEGI-MACHI, HAGA-GUN, TOCHIGI 321-3597, JAPAN TEL:0285-64-0001 FAX:0285-64-0009

## TOKYO OFFICE

HONDA YAESU BUILDING 2-6-20, YAESU, CHUO-KU, TOKYO 104-0028, JAPAN TEL:03-3278-0777 FAX:03-3278-0733

雨中のもてぎ最終戦  
 GT500クラスは、立川祐路/平手晃平組が今季2勝目!  
 GT300クラスは、峰尾恭輔/横溝直輝が逆転勝利で初タイトルも獲得!



GT500クラスは、ポールポジションからスタートしたZENT CERUMO SC430の平手晃平が後続をじわじわと引き離し、立川祐路に交替後も快調にトップを快走しますが、予選7番手からスタートした今年のチャンピオン、S Road REITO MOLA GT-Rがロニー・クインタレッリ、柳田真孝とつないで猛追。終盤は立川と柳田の激しい攻防となりましたが、わずか0秒138の差で立川が逃げ切り、開幕戦以来の今季2勝目を飾りました。

GT300クラスは、影山正美/藤井誠暢組のHANKOOK PORSCHE、峰尾恭輔/横溝直輝組のエンドレスTAISAN 911、吉本大樹/星野一樹組のtriple a vantage GT3の三つ巴のタイトル争いに。序盤はポールポジションの影山と2番手の横溝による熾烈なトップ争いが展開されましたが、8周目のヘアピンで横溝がトップに浮上すると、確実に後続に差をつけながら峰尾にバトンタッチ。終盤ランボルギーニの山西康司/山内英輝組に迫られたものの、最後までトップを守りきり今季初優勝を果たすとともに、シリーズチャンピオンを獲得しました。

GT500	MACHINE	DRIVER	TIRE
優勝	ZENT CERUMO SC430	立川祐路/平手晃平	BS
2位	S Road REITO MOLA GT-R	柳田真孝/ロニー・クインタレッリ	MI
3位	EPSON HSV-010	道上 龍/中山友貴	DL

GT300	MACHINE	DRIVER	TIRE
優勝	エンドレス TAISAN 911	峰尾恭輔/横溝直輝	YH
2位	JLOCランボルギーニ GT3	山西康司/山内英輝	YH
3位	マネパ ランボルギーニ GT3	織戸 学/青木孝行	YH

BS…ブリヂストン YH…ヨコハマ DL…ダンロップ MI…ミシュラン



GT500クラス優勝  
 ZENT CERUMO SC430



GT500クラス表彰式

【サポートレース優勝者】

PORSCHE CARRERA CUP JAPAN

※タイヤはミシュランのワンメイク



Rd.11&12 山野直也



GT300クラス優勝  
 エンドレス TAISAN 911



GT300クラス表彰式

※詳細なレポート・リザルトは以下をご参照ください。

ツインリンクもてぎ公式ウェブサイト

<http://www.twinring.jp/>

SUPER GT公式ウェブサイト

<http://supergt.net/>

SUZUKA CIRCUIT

7992, INOU-CHOU, SUZUKA-SHI, MIE 510-0295, JAPAN TEL:059-378-1111 FAX:059-378-8101

TWIN RING MOTEGI

120-1 HIYAMA, MOTEGI-MACHI, HAGA-GUN, TOCHIGI 321-3597, JAPAN TEL:0285-64-0001 FAX:0285-64-0009

TOKYO OFFICE

HONDA YAESU BUILDING 2-6-20, YAESU, CHUO-KU, TOKYO 104-0028, JAPAN TEL:03-3278-0777 FAX:03-3278-0733

# イベント&プロモーションシーン 1

国内屈指の人気を誇るSUPER GTシリーズが、今年もツインリンクもてぎで最終戦を迎えました。決勝日の28日(日)はあいにくの雨となりましたが、コース上はもちろん、グランドスタンドプラザ周辺を中心にパートナー各社様ブースやイベントで熱い週末となりました。



トヨタ自動車のレクサスニューモデル展示



日産のニューモデル展示



Hondaのニューモデル展示



CR-Z 10 Litter Challengeマシンが展示されたM-TECブース



GT300マシン「ガライヤ」が展示されたオートボックスブース



GT500 GT-Rが展示されたNISMOブース

**PICK UP 1** SUPER GTオフィシャルステージを使って地元・茨城県のPRタイムが設けられました。



茨城の観光や物産を大使たちがアピール



人気のゆるキャラ「ハッスル黄門」もPRに大活躍

## SUZUKA CIRCUIT

7992, INOU-CHOU, SUZUKA-SHI, IBE 510-0295, JAPAN TEL: 059-378-1111 FAX: 059-378-8101

## TWIN RING MOTEGI

120-1 HIYAMA, MOTEGI-MACHI, HAGA-GUN, TOCHIGI 321-3597, JAPAN TEL: 0285-64-0001 FAX: 0285-64-0009

## TOKYO OFFICE

HONDA YAESU BUILDING 2-6-20, YAESU, CHUO-KU, TOKYO 104-0028, JAPAN TEL: 03-3278-0777 FAX: 03-3278-0733

# イベント&プロモーションシーン 2



SUPER GTオフィシャルステージで行われた「スポンサーステージ」  
各チームのキャンペーンガールが華やかに勢ぞろいしました



SUPER GTオフィシャルステージで行われた「KIDS抽選会」



SUPER GTオフィシャルステージで行われたドライバートークショー  
(右から)伊藤大輔、吉本大樹、藤井誠暢の各選手



スーパースピードウェイ特設会場で行われた「KIDSカート教室」  
親子でモータースポーツの原点に親しんでいただきました



中学生以下のお子さまと同伴の方(お子さま1名につき2名まで)  
に無料でお楽しみいただいた  
「トランスフォーマー×GTキッズウォーク」



SUPER GT決勝スタート前にツインリンクもてぎエンジェルとともに  
スタート進行をお手伝いいただいた「なりきりエンジェルスベシャル!」  
小学生女子3人が大活躍しました

## PICK UP 2

ツインリンクもてぎ開場15周年を記念して、SUPER GTで活躍した名車が  
デモンストレーション走行を行いました(27日<土> ロードコース)。



左から)2009 ARTA NSX  
1998 ペンソオイル・ニスモGT-R  
2002 エッソウルトラフロースーブラ



ドライブしたのは(左から)鈴木亜久里さん、影山正美選手、  
脇阪寿一選手

## SUZUKA CIRCUIT

7992, INOU-CHOU, SUZUKA-SHI, MIE 510-0295, JAPAN TEL: 059-378-1111 FAX: 059-378-8101

## TWIN RING MOTEGI

120-1 HIYAMA, MOTEGI-MACHI, HAGA-GUN, TOCHIGI 321-3597, JAPAN TEL: 0285-64-0001 FAX: 0285-64-0009

## TOKYO OFFICE

HONDA YAESU BUILDING 2-6-20, YAESU, CHUO-KU, TOKYO 104-0028, JAPAN TEL: 03-3278-0777 FAX: 03-3278-0733



27(土)朝にビットウオークスタイルで行われた公開車換「オープンピット」



SUPER GTマシンが疾走するコースをバスで遊覧走行いただいた「サーキットサファリ」



レーシングドライバーの運転するHonda CR-Zでロードコースを体験いただいた「サーキットエクスペリエンス」



決勝レース終了後の車両保管を間近でご覧いただいた「パルクフェルメウォーク」



本大会の表彰式に続いてシリーズ表彰が行われました



本大会の、そしてシリーズの最後は全ドライバーが登場しての「グランドフィナーレ」 お客さまとの集合写真はツインリンクもてぎ公式サイトよりダウンロードいただけます

### PICK UP 3

前身の全日本GT選手権シリーズ時代から長年にわたって功労のあったドライバーの表彰が行われました。



今シーズン中に参戦100戦目達成したグレートドライバー  
左から青木孝行、柳田真孝、ミハエル・クルム、竹内浩典、  
松田次生、山野哲也、余郷敦の各選手



ファンの温かい声援の中、オープンカーに乗って  
ロードコースをパレード

## SUZUKA CIRCUIT

7992, INOU-CHOU, SUZUKA-SHI, MIE 510-0295, JAPAN TEL: 059-378-1111 FAX: 059-378-8101

## TWIN RING MOTEGI

120-1 HIYAMA, MOTEGI-MACHI, HAGA-GUN, TOCHIGI 321-3597, JAPAN TEL: 0285-64-0001 FAX: 0285-64-0009

## TOKYO OFFICE

HONDA YAESU BUILDING 2-6-20, YAESU, CHUO-KU, TOKYO 104-0028, JAPAN TEL: 03-3278-0777 FAX: 03-3278-0733

# ご協賛各社 ※五十音順・敬称略

## 【PR・販売ブース他ご出展各社】



茨城県



クラリオン株式会社



株式会社ブリヂストン



株式会社M-TEC



ビー・エム・ダブリュー株式会社



横浜ゴム株式会社



株式会社オートトップセブン



富士重工業株式会社

株式会社ETスクウェア【PR】  
茨城県【PR】  
株式会社M-TEC【PR・販売】  
株式会社オートトップセブン【PR】  
カルソニックカンセイ株式会社【販売】  
クラリオン株式会社【PR】

株式会社タカラトミー【PR】  
トヨタ自動車株式会社【PR】  
ニッサン・モーターズスポーツインターナショナル株式会社【販売】  
ビー・エム・ダブリュー株式会社【PR】  
フィリップ モリス ジャパン株式会社【PR】

富士重工業株式会社【PR・販売】  
株式会社ブリヂストン【PR・販売】  
本田技研工業株式会社【PR】  
横浜ゴム株式会社【PR・販売】

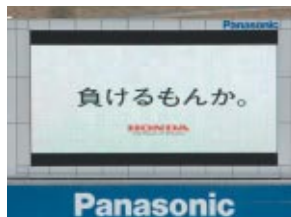
## 【サーキットビジョンご協賛各社】



Panasonic



Panasonic



Panasonic



Panasonic

株式会社オートトップセブン

オートトップモーターズスポーツ連絡協議会

本田技研工業株式会社

横浜ゴム株式会社

## 【場内のぼり掲出】



株式会社ケーヒン

## SUZUKA CIRCUIT

7992, INOU-CHOU, SUZUKA-SHI, MIE 510-0295, JAPAN TEL: 059-378-1111 FAX: 059-378-8101

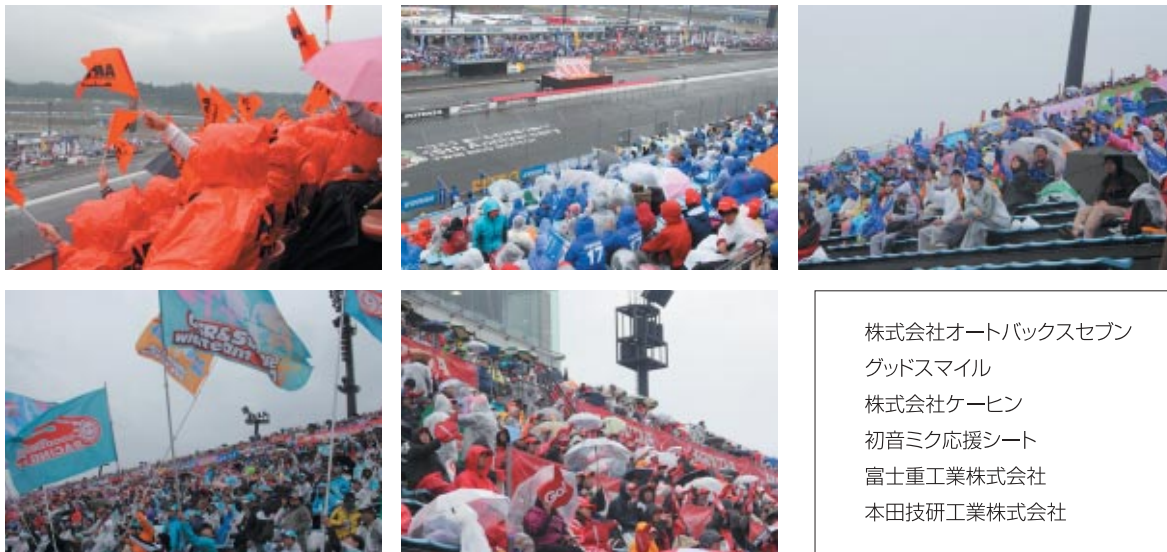
## TWIN RING MOTEGI

120-1 HIYAMA, MOTEGI-MACHI, HAGA-GUN, TOCHIGI 321-3597, JAPAN TEL: 0285-64-0001 FAX: 0285-64-0009

## TOKYO OFFICE

HONDA YAESU BUILDING 2-6-20, YAESU, CHUO-KU, TOKYO 104-0028, JAPAN TEL: 03-3278-0777 FAX: 03-3278-0733

【応援席ご利用】



株式会社オートボックスセブン  
グッドスマイル  
株式会社ケーヒン  
初音ミック応援シート  
富士重工業株式会社  
本田技研工業株式会社

【公式プログラムご協賛各社】



A4 カラー 80p 17,000部発行

株式会社アイデア  
株式会社オートボックスセブン  
株式会社カーグラフィック  
カルソニックカンセイ株式会社  
株式会社三栄書房  
住友ゴム工業株式会社  
タカタ株式会社  
トタル・ルブリカンツ・ジャパン株式会社  
日産自動車株式会社  
ブランドユース株式会社  
株式会社プリチストン  
本田技研工業株式会社  
モーターマガジン社  
横浜ゴム株式会社

【VIPスイート・VIPテラスご利用各社】

S Road (VIPスイート)	ニッサン・モータースポーツ・インターナショナル株式会社 (VIPスイート)
NSXオーナーズクラブつくば (VIPスイート)	富士重工業株式会社 (VIPテラス)
株式会社オートボックスセブン (VIPスイート)	本田技研工業株式会社 (VIPスイート)
日産自動車株式会社 (VIPスイート)	

SUZUKA CIRCUIT

7992, INOU-CHOU, SUZUKA-SHI, MIE 510-0295, JAPAN TEL: 059-378-1111 FAX: 059-378-8101

TWIN RING MOTEGI

120-1 HIYAMA, MOTEGI-MACHI, HAGA-GUN, TOCHIGI 321-3597, JAPAN TEL: 0285-64-0001 FAX: 0285-64-0009

TOKYO OFFICE

HONDA YAESU BUILDING 2-6-20, YAESU, CHUO-KU, TOKYO 104-0028, JAPAN TEL: 03-3278-0777 FAX: 03-3278-0733



## 〔栃木県媒体訪問〕

10月25日(木)  
塚越広大選手、山本尚貴選手、ツインリンクもてぎエンジェル  
※とちぎテレビ、FM栃木、下野新聞、毎日新聞、読売新聞、産経新聞



## 〔群馬県媒体訪問〕

10月24日(水)  
山野哲也選手、ツインリンクもてぎエンジェル  
※FMぐんま、上毛新聞



## 〔茨城県媒体訪問〕

10月23日(火)  
山野哲也選手、ツインリンクもてぎエンジェル  
※茨城新聞、読売新聞、毎日新聞、東京新聞、産経新聞



## 〔東京都イベント内PR〕

10月4日(木)  
東京スカイツリー SUPER GTとMotoGPのPR  
とちまるショップイベントコーナー



## 〔東京都イベントブース出展〕

10月20日(土)・21日(日)  
モータースポーツジャパンフェスティバル2012  
PRブース出展



SUZUKA CIRCUIT

7992, INOU-CHOU, SUZUKA-SHI, IBE 510-0295, JAPAN TEL:059-378-1111 FAX:059-378-8101

TWIN RING MOTEGI

120-1 HIYAMA, MOTEGI-MACHI, HAGA-GUN, TOCHIGI 321-3597, JAPAN TEL:0285-64-0001 FAX:0285-64-0009

TOKYO OFFICE

HONDA YAESU BUILDING 2-6-20, YAESU, CHUO-KU, TOKYO 104-0028, JAPAN TEL:03-3278-0777 FAX:03-3278-0733