

SUPER 500 km TAIKYU SUZUKA

スーパー耐久シリーズ2009 第3戦



鈴鹿サーキットプロモーションレポート



公式B2ポスター

【イベント概要】

- イベント名：スーパー耐久シリーズ2009 第3戦 スーパー耐久・鈴鹿500km
- 日程：2009年 6月6日(土) 公式車検・公式予選
7日(日) 決勝レース
- 主催：名古屋レーシングクラブ(NRC)
鈴鹿モータースポーツクラブ(SMSC)
株式会社モビリティランド
- 公認：社団法人日本自動車連盟(JAF)
- 併催レース：2009 フォーミュラ Enjoy 第2戦(6月6日(土)決勝)
2009 NISSAN MARCH WEST Japan Series 第2戦
Lotus Cup Japan Series 2-イレブン・カップ 2009 第2戦
Lotus Cup Japan Series エリーゼ・カップ 2009 第2戦
- 会場：鈴鹿サーキット 国際レーシングコース(4輪:5.807km)
- 天候・動員：6月6日(土)晴 25.1℃ 北西の風 7.5m/s 9,000人
7日(日)快晴 25.5℃ 北西の風10.4m/s 12,000人
※気象状況は各日とも津気象台15:00発表

【メディア概要】

- 取材者数：39媒体 82名
- モバイルサイト：スーパー耐久モバイルサイト
i-mode メニュー→スポーツ→モータースポーツ
→スーパー耐久レース
EZweb カテゴリー検索→スポーツ・レジャー→車・バイク
→スーパー耐久レース
Yahoo! メニューリスト→スポーツ→F1・モータースポーツ
→スーパー耐久レース
- 携帯端末専用：モータースポーツチャンネル
モータースポーツ
総合情報サイト (i-mode/SoftBank/EZweb公式サイト)
アクセス方法
i-mode メニューリスト→スポーツ→モータースポーツ
→モータースポーツチャンネル
SoftBank メニューリスト→スポーツ→F1・モータースポーツ
→モータースポーツチャンネル
EZweb au-one→カテゴリ検索→スポーツ・レジャー→車・バイク
→モータースポーツチャンネル
アクセスURL
<http://www.motorsports.ch/promo1/index.php>
- 公式サイト：鈴鹿サーキット <http://www.suzukacircuit.jp/>
スーパー耐久 <http://www.so-net.ne.jp/s-taikyu/>



SUZUKA CIRCUIT

7992. INOU-CHOU, SUZUKA-SHI, MIE 510-0295, JAPAN TEL:059-378-1111 FAX:059-378-8101

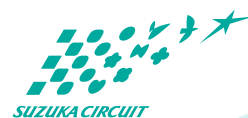
TWIN RING MOTEGI

120-1 HIYAMA, MOTEGI-MACHI, HAGA-GUN, TOCHIGI 321-3597, JAPAN TEL:0285-64-0001 FAX:0285-64-0009

TOKYO OFFICE

HONDA YAESU BUILDING 2-6-20, YAESU, CHUO-KU, TOKYO 104-0028, JAPAN TEL:03-3278-0777 FAX:03-3278-0733

PETRONAS SYNTIUM BMW Z4M COUPEが ポール・トゥ・ウィンで今季2勝目!



ST-1クラスでは、ポール・ポジションスタートの谷口信輝/柳田真孝/F・ハイルマン組BMW・Z4Mクーペがスタートからトップを守り、最初から最後までミスなく速いペースを維持して後続を引き離し、ポール・トゥ・ウィンで今季2勝目を挙げました。ST-2クラスは峰尾恭輔/山田英二/村田信博組が、ST-3クラスは伊橋 勲/廣田秀機/三澤伸輔組が、ST-4クラスは塩谷烈州/デバマン石渡/吉橋孝之組がそれぞれ優勝を飾りました。

【各クラス決勝結果】

■ ST1クラス (排気量3501cc~)

	DRIVER	CAR NAME	MAKE	TYRE
優勝	谷口信輝/柳田真孝/F.HARUMAN	PETRONAS SYNTIUM BMW Z4M COUPE	BMW	YH
2位	横溝直輝/佐藤公哉/田中哲也	Y.K.M.ADVAN Z	NISSAN	YH
3位	片岡龍也/吉田広樹/J.ADZMI	PETRONAS SYNTIUM BMW Z4M COUPE	BMW	YH

■ ST2クラス (2001cc~3500cc 四輪駆動)

	DRIVER	CAR NAME	MAKE	TYRE
優勝	峰尾恭輔/山田英二/村田信博	ENDLESS ADVAN CS-X	MINI	YH
2位	阪口良平/谷口行規/小川日出生	RSオガワ ユークスADVANランサー	NISSAN	YH
3位	朝倉貴志/大橋正澄	エンドレスアドバンウェッズランサー	NISSAN	YH

■ ST3クラス (2001cc~3500cc 二輪駆動)

	DRIVER	CAR NAME	MAKE	TYRE
優勝	伊橋 勲/廣田秀機/三澤伸輔	FINA ADVAN M3	BMW	YH
2位	長島正明/田ヶ原草蔵/古谷直広	KYOSYOメーカーズ岡部自動車RX-7	MAZDA	YH
3位	平中克幸/松浦孝亮/吉本大樹	5ZIGEN NSX	Honda	YH

■ STクラス4 (~2000cc)

	DRIVER	CAR NAME	MAKE	TYRE
優勝	塩谷烈州/デバマン石渡/吉橋孝之	HONDA CARS東京μSSR DC5	Honda	YH
2位	谷川達也/松井孝充/河村直樹	BOLD WORLD Absolute DIXCEL CIVIC	Honda	YH
3位	市嶋 樹/小幡 栄/中子 修	SPOON S2000	Honda	YH

YH：横浜ゴム



ST-1
PETRONAS SYNTIUM BMW Z4M COUPE



ST-2
ENDLESS ADVAN CS-X



ST-3
FINA ADVAN M3



ST-4
HONDA CARS東京μSSR DC5

【サポートレースウィナー】



フォーミュラ・エンジョイ 藤本俊彦



マーチ 松村直樹



ロータス2-イレブン 加藤寛規



ロータスエリーゼ 篠原祐二

※詳細なレポート・リザルトは以下をご参照ください。 [鈴鹿サーキット公式ウェブサイト](http://www.suzukacircuit.jp/) <http://www.suzukacircuit.jp/>
[スーパー耐久公式ウェブサイト](http://www.so-net.ne.jp/s-taikyu/) <http://www.so-net.ne.jp/s-taikyu/>

SUZUKA CIRCUIT

7992. INOU-CHOU, SUZUKA-SHI, MIE 510-0295, JAPAN TEL:059-378-1111 FAX:059-378-8101

TWIN RING MOTEGI

120-1 HIYAMA, MOTEGI-MACHI, HAGA-GUN, TOCHIGI 321-3597, JAPAN TEL:0285-64-0001 FAX:0285-64-0009

TOKYO OFFICE

HONDA YAESU BUILDING 2-6-20, YAESU, CHUO-KU, TOKYO 104-0028, JAPAN TEL:03-3278-0777 FAX:03-3278-0733

イベント&プロモーションシーン 1



鈴鹿サーキットクイーンによるトークステージ
(GPスクエア)



トーク&ライブが行われた
スーパー耐久イメージガール「JUICY」のオンステージ
(GPスクエア)



大勢のお客様で盛り上がったレースクイーンオンステージ
(GPスクエア)



7日(日)に行われたドライバートークショー
第1部には「TEAM 5ZIGEN」の3人が登場 (GPスクエア)



第2部には「PETRONAS SYNTIUM TEAM」ドライバー
6人がトークショーに登場 (GPスクエア)



ホスピタリティラウンジ購入者にはドライバーが特別訪問
「TEAM 5ZIGEN」のドライバー3人と記念撮影 (ホスピタリティラウンジ)



サイン入りプロマイドをかけて
「TEAM TETSUYA」のドライバー2人とジャンケン大会
(ホスピタリティラウンジ)



最後は「PETRONAS SYNTIUM TEAM」ドライバー6人が登場
レースの見所を語っていただきました (ホスピタリティラウンジ)

SUZUKA CIRCUIT

7992. INOU-CHOU, SUZUKA-SHI, MIE 510-0295, JAPAN TEL:059-378-1111 FAX:059-378-8101

TWIN RING MOTEGI

120-1 HIYAMA, MOTEGI-MACHI, HAGA-GUN, TOCHIGI 321-3597, JAPAN TEL:0285-64-0001 FAX:0285-64-0009

TOKYO OFFICE

HONDA YAESU BUILDING 2-6-20, YAESU, CHUO-KU, TOKYO 104-0028, JAPAN TEL:03-3278-0777 FAX:03-3278-0733

イベント&プロモーションシーン 2



FE-810の搭乗体験が行われたコチラレーシングブース (GPスクエア)



コチラレーシングブースではマーシャルカーNSXの搭乗体験も行われました (グランプリスクエア)



コチラレーシング会員 先着6名様をレーシングコースでのFE-810同乗体験にご招待



7日(日)にはコチラレーシング会員3名様にグリッドキッズを体験していただきました



ピットウォーク中に行われたステップワゴンによるパレード



間近でマシンの走りをお楽しみいただける「激感エリア」(ストレート~1コーナー)



「激感エリア」(1コーナー~2コーナー)



「激感エリア」(S字コーナー)

SUZUKA CIRCUIT

7992. INOU-CHOU, SUZUKA-SHI, MIE 510-0295, JAPAN TEL:059-378-1111 FAX:059-378-8101

TWIN RING MOTEGI

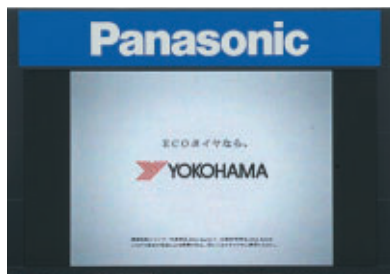
120-1 HIYAMA, MOTEGI-MACHI, HAGA-GUN, TOCHIGI 321-3597, JAPAN TEL:0285-64-0001 FAX:0285-64-0009

TOKYO OFFICE

HONDA YAESU BUILDING 2-6-20, YAESU, CHUO-KU, TOKYO 104-0028, JAPAN TEL:03-3278-0777 FAX:03-3278-0733

ご協賛各社 ※五十音順・敬称略

【サーキットビジョンご協賛各社】



本田技研工業株式会社

横浜ゴム株式会社

【公式プログラムご協賛各社】



A4 カラー32p 9,500部発行

株式会社講談社ビーシー
株式会社三栄書房

株式会社二女社
本田技研工業株式会社

横浜ゴム株式会社

SUZUKA CIRCUIT

7992. INOU-CHOU, SUZUKA-SHI, MIE 510-0295, JAPAN TEL: 059-378-1111 FAX: 059-378-8101

TWIN RING MOTEGI

120-1 HIYAMA, MOTEGI-MACHI, HAGA-GUN, TOCHIGI 321-3597, JAPAN TEL: 0285-64-0001 FAX: 0285-64-0009

TOKYO OFFICE

HONDA YAESU BUILDING 2-6-20, YAESU, CHUO-KU, TOKYO 104-0028, JAPAN TEL: 03-3278-0777 FAX: 03-3278-0733

S-TAI WEEKEND À La Carte



名古屋市からお越しのお客さま
ご家族揃ってのご観戦です



名古屋市からお越しのお客さま
「今日のS耐楽しみにしていました!」



オリジナルのペーパークラフト帽子が
見るからにS耐ファンのごきょうだい
マシンをかたどった帽子にはしっかりとドライバーのサインが!



県内よりお越しのお客さま
「初めてレース観戦にきました! ピットウォーク楽しみです!!」



ピットウォーク中、熱心にマシンを観察していたお二人は
「兄弟そろってS耐のファンです!」



7日(日)のFE-810同乗体験を楽しみにされていた
コチラレーシング会員のお客さま ピットウォークを満喫!

PICK UP

ピット2Fホスピタリティラウンジでは
特別展示「鈴鹿サーキット コレクショ
ンホール〜鈴鹿を走ったマシン達〜」
が限定開催。
鈴鹿を走った歴代の2輪・4輪のマシ
ン達が集合。なかなか見られない懐
かしのマシンをご覧くださいました。



SUZUKA CIRCUIT

7992. INOU-CHOU, SUZUKA-SHI, MIE 510-0295, JAPAN TEL: 059-378-1111 FAX: 059-378-8101

TWIN RING MOTEGI

120-1 HIYAMA, MOTEGI-MACHI, HAGA-GUN, TOCHIGI 321-3597, JAPAN TEL: 0285-64-0001 FAX: 0285-64-0009

TOKYO OFFICE

HONDA YAESU BUILDING 2-6-20, YAESU, CHUO-KU, TOKYO 104-0028, JAPAN TEL: 03-3278-0777 FAX: 03-3278-0733